



UNIVERSIDAD SIMÓN BOLÍVAR



BOLETÍN ESTADÍSTICO 2001-2005

AUTORIDADES

Prof. Benjamín Scharifker
Rector

Prof. Aura López
Vice-Rector Académico

Prof. José Ferrer
Vice-Rector Administrativo

Prof. Alejandro Teruel
Secretario

Prof. Niurka Ramos Rodríguez
Directora de la Sede del Litoral

COMPILACIÓN, ESTRUCTURACIÓN Y DISEÑO
TSU. Ingrid González

COORDINACIÓN
Secretaría

ÍNDICE

Nº Pág

- 2 Presentación
- 4 Definiciones
- 6 Carreras del Régimen de Pregrado. Sede Sartenejas
- 7 Carreras del Régimen de Pregrado. Sede del Litoral
- 8 Programas del Régimen de Postgrado

ESTUDIANTES

- 11 **CUADRO N° 1**
Sartenejas. Relación de preinscritos, examinados, admitidos y nuevos inscritos en pregrado según carrera en primera opción. Procesos de Admisión. Años 2001-2005.
- 12 **CUADRO N° 2**
Sede del Litoral. Relación de preinscritos, examinados, admitidos y nuevos inscritos en pregrado según carrera en primera opción. Procesos de Admisión. Años 2001-2005.
- 13 **CUADRO N° 3**
Sartenejas. Relación de preinscritos, examinados, admitidos y nuevos inscritos en pregrado según tipo de institución de procedencia. Procesos de Admisión. Años 2001-2005.
- 14 **CUADRO N° 4**
Sede del Litoral. Relación de preinscritos, examinados, admitidos y nuevos inscritos en pregrado según tipo de institución de procedencia. Procesos de Admisión. Años 2001-2005.
- 15 **CUADRO N° 5**
Sartenejas. Relación de estudiantes admitidos en postgrado según área del conocimiento y tipo de programa de estudios. Años 2001-2005.

Nº Pág

- 16 **CUADRO Nº. 6**
Sartenejas. Matrícula de estudiantes de pregrado según carrera. Años Académicos 2000-2001 al 2004-2005.
- 17 **CUADRO Nº. 7**
Sede del Litoral. Matrícula de estudiantes de pregrado según carrera. Años Académicos 2000-2001 al 2004-2005.
- 18 **CUADRO Nº. 8**
Sartenejas. Matrícula de estudiantes de pregrado según cohorte, año académico y trimestre. Años Académicos 2000-2001 al 2004-2005.
- 19 **CUADRO Nº. 9**
Sede del Litoral. Matrícula de estudiantes de pregrado según cohorte, año académico y trimestre. Años Académicos 2000-2001 al 2004-2005.
- 20 **CUADRO Nº. 10**
Sartenejas. Matrícula de estudiantes de pregrado según carrera y cohorte en el trimestre septiembre-diciembre 2005.
- 21 **CUADRO Nº. 11**
Sede del Litoral. Matrícula de estudiantes de pregrado según carrera y cohorte en el trimestre septiembre - diciembre 2005.
- 22 **CUADRO Nº. 12**
Matrícula de estudiantes de postgrado según área del conocimiento, tipo de programa y trimestre. Años 2000-2001 al 2004-2005.
- 23 **CUADRO Nº. 13**
Sartenejas. Tiempo de graduación discriminado por cohorte al 31/12/2005. Cohortes 1969 a 2001.

N° Pág

- 24 **CUADRO N°. 14**
Sede del Litoral. Tiempo de graduación discriminado por cohorte al 31/12/2005.
Cohortes 1986 a 2002.
- 25 **CUADRO N°. 15**
Sartenejas. Egresados de pregrado según carrera. Años 1974-1997 a 2005.
- 26 **CUADRO N°. 16**
Sede del Litoral. Egresados de pregrado según área y carrera. Años 1981-1997 a 2005.
- 27 **CUADRO N°. 17**
Egresados de postgrado según área del conocimiento y tipo de programa. Años 1973-1997 a 2005.

ACTIVIDADES DE INVESTIGACIÓN Y DESARROLLO

- 29 **CUADRO N°. 18**
Proyectos y asistencia a congresos distribuidos por área. Años 2001-2005.
- 30 **CUADRO N°. 19**
Número de profesores acreditados en el Sistema de Promoción del Investigador. Años 2001-2005.
- 30 **CUADRO N°. 20**
Número de publicaciones de profesores de la USB reportadas en el Institute for Scientific Information.
Años 2001-2005.

ACTIVIDADES DE EXTENSIÓN

Nº Pág

- 32 **CUADRO N° 21**
Sartenejas. Promoción y divulgación cultural. Años 2001-2005.
- 33 **CUADRO N° 22**
Sede del Litoral. Promoción y divulgación cultural. Años 2001-2005.
- 34 **CUADRO N° 23**
Publicaciones. Años 2001-2005.
- 35 **CUADRO N° 24**
Sartenejas. Coordinación de Relaciones con la Comunidad. Años 2001-2005.
- 36 **CUADRO N° 25**
Sartenejas. Banco de Proyectos. Año 2005.

RECURSOS HUMANOS

- 38 **CUADRO N° 26**
Sartenejas. Personal Académico. Distribución por categoría y dedicación. Años 2001-2005.
- 39 **CUADRO N° 27**
Sede del Litoral. Personal Académico. Distribución por categoría y dedicación. Años 2001-2005.
- 40 **CUADRO N° 28**
Sartenejas. Personal Académico. Distribución por categoría, dedicación y nivel académico. Año 2005.
- 41 **CUADRO N° 29**
Sede del Litoral. Personal Académico. Distribución por categoría, dedicación y nivel académico. Año 2005.

N° Pág

- 42 **CUADRO N° 30**
Personal Administrativo. Distribución por nivel de formación. Años 2001-2005.
- 42 **CUADRO N° 31**
Personal Obrero. Años 2001-2005.

FINANZAS

- 44 **CUADRO N° 32**
Ejecución presupuestaria por programa (Bs.). Años 2001-2005.
- 45 **CUADRO N° 33**
Ejecución presupuestaria por programa (U.S.\$.). Años 2001-2005.
- 46 **CUADRO N° 34**
Ejecución presupuestaria por partida (Bs.). Años 2001-2005.
- 47 **CUADRO N° 35**
Ejecución presupuestaria por partida (U.S.\$.). Años 2001-2005.

INDICADORES

INDICADORES DE DOCENCIA

Nº Pág

- 49 Tasa de procedencia estudiantil (TPE).
- 50 Tasa de inscripción (TINSC).
- 51 Tasa de incorporación (TINC).
- 51 Tasa bruta de graduación (TGB).
- 52 Relación estudiante profesor (REP).

INDICADORES DE INVESTIGACIÓN

- 53 Tasa de PPI institucional (TPPIINS).
- 53 Tasa de PPI nacional (TPPINAC).

INDICADORES DE RECURSOS HUMANOS

- 54 Relación personal académico y no académico (RPANA).
- 54 Perfil institucional según dedicación del personal académico (PIDA).
- 55 Perfil institucional según categoría escalafonaria del personal académico (PIDE).
- 56 Tasa de profesionalización administrativa (TPAdm).

PRESENTACIÓN

Continuando con la divulgación de información estadística institucional, la Universidad Simón Bolívar presenta en esta oportunidad en su página web, una nueva edición del Boletín Estadístico, correspondiente al período 2001-2005.

Este documento conserva la estructura de contenido de las ediciones anteriores contemplando series estadísticas que abarcan un período de 5 años, y se encuentra estructurado en los siguientes capítulos:

I. Estudiantes: incluye información relativa al proceso de ingreso, matrícula, prosecución estudiantil y egresados.

II. Actividades de Investigación y Desarrollo: presenta información sobre el número de proyectos, asistencia a eventos y publicaciones del personal académico de la Institución, y número de profesores acreditados en el Sistema de Promoción del Investigador.

III. Actividades de Extensión: contiene información referente a eventos realizados a través del Programa de Promoción y Divulgación Cultural, número de publicaciones, relaciones con la Comunidad y el Banco de Proyectos.

IV. Recursos Humanos: muestra información cuantitativa del personal académico, administrativo y obrero de la institución.

V. Finanzas: incluye información correspondiente a la ejecución presupuestaria por partidas y por programas.

VI. Indicadores: refleja algunas relaciones calculadas para las áreas de Docencia, Investigación y Recursos Humanos. Aunque las relaciones presentadas en este capítulo se sustentan en el Proyecto de Indicadores de Gestión Institucional, ellas fueron adaptadas a la nomenclatura del Boletín y calculadas con los datos de algunos cuadros de esta publicación, sin perder la concepción original de los indicadores del mencionado proyecto.

Los aspectos referentes a matrícula y prosecución estudiantil se presentan por año académico, desde 2000-2001 hasta 2004-2005. Las demás tablas reflejan la información por año fiscal, correspondiente al mes de diciembre de cada año.

Mayo 2006

DEFINICIONES

ADMITIDO

Estudiante examinado que es seleccionado para ingresar a la institución, de acuerdo con las pautas establecidas en el proceso de admisión.

AÑO ACADÉMICO

“Comprende tres (3) PERÍODOS lectivos regulares de doce (12) semanas hábiles cada uno (Trimestres), los cuales están separados por recesos intertrimestrales. Existe además un lapso de vacaciones anuales, durante el cual se podrá ofrecer un PERÍODO INTENSIVO opcional de acuerdo con el Calendario Académico aprobado por el Consejo Directivo de la Universidad”. (Capítulo II. Art. 2, del Reglamento para la Administración de los Programas de los Estudios de Pregrado de la Universidad Simón Bolívar.

AÑO FISCAL

Lapso comprendido entre el 1º de enero y el 31 de diciembre del mismo año.

ASISTENCIA A CONGRESOS

Asistencia a una reunión científica (nacional o internacional) con el fin de comunicar resultados de trabajos de investigación y desarrollo realizados por el expositor.

AUXILIARES DOCENTES

Son aquellos miembros especiales del personal académico, que sin poseer títulos de educación superior, ejercen funciones de enseñanza y de investigación.

COHORTE

Grupo de estudiantes que ingresa a la Institución en un determinado año académico.

DEDICACIÓN

Se entiende por Tiempo de Dedicación, las horas en que el profesor cumple, entre otras, las actividades de enseñanza, investigación y extensión. Se tienen establecidas internamente las siguientes dedicaciones: Exclusiva con 40 horas semanales, Tiempo Integral con 36 horas semanales y Tiempo Convencional que agrupa dedicaciones de 3 a 12 horas semanales según el caso.

EGRESADO

Por egresado se entiende todo estudiante que ha culminado los requisitos del plan de estudios de la carrera cursada, por lo que recibe por parte de la Universidad el título correspondiente.

EXAMINADO

Preinscrito que presenta la prueba de admisión.

INDICADOR

Número que resulta de relacionar dos o más variables, y cuya evolución en el tiempo suministra información sobre algún aspecto del quehacer institucional.

NUEVO INSCRITO

Estudiante admitido por el proceso de ingreso regular, que formaliza su inscripción en la institución.

MATRÍCULA ESTUDIANTIL

Total de estudiantes activos en un determinado período de estudios.

PERSONAL ACADÉMICO CONTRATADO

El ingreso del personal académico una vez aprobado el concurso de credenciales se hace mediante contrato.

PERSONAL ACADÉMICO ORDINARIO

Los profesores contratados a Tiempo Integral o Dedicación Exclusiva, con

(2) años ininterrumpidos en el ejercicio de sus funciones, podrán solicitar su incorporación como personal fijo perteneciente al Escalafón de la Universidad. Las categorías escalafonarias son: Instructor, Asistente, Agregado, Asociado y Titular. Internamente el personal ordinario ingresa a partir de la categoría de Asistente.

PREINSCRITO

Aspirante a ingresar a la institución, el cual formaliza su solicitud ante las instancias administrativas responsables del proceso de admisión de estudiantes.

PROSECUCIÓN ESTUDIANTIL

Se refiere al avance de los estudiantes en el plan de estudios, de donde se desprende la proporción de rezagados, así como los índices de retención, deserción y el rendimiento estudiantil.

PROYECTO DE INVESTIGACIÓN

Trabajo de investigación programado, que es evaluado, aprobado, apoyado y/o financiado por una entidad y/o institución.

PUBLICACIÓN EN LIBROS

Monografía publicada por una editorial nacional o internacional, donde se presentan resultados originales de investigación o revisiones críticas de campos de investigación para público especializado.

PUBLICACIÓN EN REVISTAS

Trabajo de investigación o desarrollo revisado por expertos y publicado en una revista especializada.

CARRERAS DEL RÉGIMEN DE PREGRADO SEDE SARTENEJAS

En la sede de Sartenejas se ofrecen 20 carreras de pregrado, en las áreas de Ingeniería, Ciencias Básicas, y Arquitectura y Urbanismo.

CÓDIGO	CARRERA	CÓDIGO	CARRERA
0100	Ingeniería Eléctrica	0800	Ingeniería de Computación
0200	Ingeniería Mecánica	1000	Licenciatura en Física
0300	Ingeniería Química	1100	Urbanismo
0400	Licenciatura en Química	1200	Ingeniería Geofísica
0500	Licenciatura en Matemáticas	1501	Ingeniería de Materiales. Opción: Metalurgia
0501	Licenciatura en Matemáticas Opción Estadística y Matemáticas Computacionales	1502	Ingeniería de Materiales. Opción: Polímeros
0502	Licenciatura Docente en Matemáticas	1503	Ingeniería de Materiales. Opción Metalmecánica
0600	Ingeniería Electrónica	1504	Ingeniería de Materiales. Opción: Cerámica
0700	Arquitectura	1700	Ingeniería de Producción
		1900	Licenciatura en Biología
		3000	Licenciatura en Gestión de la Hospitalidad (*)

(*) Ofertada a partir del trimestre septiembre-diciembre 2004.

CARRERAS DEL RÉGIMEN DE PREGRADO

SEDE DEL LITORAL

En la Sede del Litoral se ofrecen 10 carreras de pregrado, conducentes a título de Técnico Superior Universitario, en las áreas Administrativa e Industrial.

CÓDIGO	CARRERA
1	Tecnología Eléctrica
2	Tecnología Electrónica
3	Tecnología Mecánica
4	Mantenimiento Aeronáutico
5	Administración del Turismo
6	Administración Hotelera
7	Administración de Transporte
8	Organización Empresarial
9	Comercio Exterior
10	Administración Aduanera

PROGRAMAS DEL RÉGIMEN DE POSTGRADO

La Universidad Simón Bolívar ofrece programas de postgrado, en los niveles de Doctorado, Maestría y Especialización, en las áreas de Ingeniería y Tecnología, Ciencias Básicas, y Ciencias Sociales y Humanidades.

ÁREA INGENIERÍA Y TECNOLOGÍA

Especialización en Confiabilidad de Sistemas Industriales

Especialización en Diseño y Mantenimiento Industrial.

Especialización en Distribución de Energía Eléctrica

Especialización en Equipos Rotativos

Especialización en Estadística Computacional

Especialización en gerencia de las Telecomunicaciones.

Especialización en Ingeniería Estructural.

Especialización en Ingeniería Geotécnica.

Especialización en Ingeniería Mecánica de Plantas y Procesos.

Especialización en Instalaciones Eléctricas.

Especialización en Manufactura y Mantenimiento para TSU.

Especialización en Sistemas de Potencia Eléctrica.

Especialización Técnica en Telecomunicaciones para TSU.

Especialización en Telemática.

Especialización en Transmisión de Energía Eléctrica.

Maestría en Ciencias de la Tierra.

Maestría en Ingeniería Biomédica.

Maestría en Ingeniería Eléctrica.

Maestría en Ingeniería Electrónica.

Maestría en Estadística.

Maestría en Ingeniería de Materiales.

Maestría en Ingeniería Mecánica.

Maestría en Ingeniería Química.

Maestría en Ingeniería de Sistemas.

Doctorado en Ingeniería.

ÁREA CIENCIAS BÁSICAS

Especialización en Nutrición Clínica.
 Especialización en Evaluación y Control de Calidad en la Industria Alimentaria.
 Maestría en Ciencias de los Alimentos.
 Maestría en Ciencias Biológicas.
 Maestría en Ciencias de la Computación.
 Maestría en Física.
 Maestría en Química.
 Maestría en Matemáticas.
 Maestría en Nutrición.
 Doctorado en Ciencias de los Alimentos.
 Doctorado en Ciencias Biológicas.
 Doctorado en Ciencias de la Computación.
 Doctorado en Física.
 Doctorado en Química.
 Doctorado en Matemáticas.
 Doctorado en Nutrición.

FUENTE: Decanato de Estudios de Postgrado.

ÁREA CIENCIAS SOCIALES Y HUMANIDADES

Especialización en Desarrollo Organizacional.
 Especialización en Enseñanza de Idiomas Extranjeros.
 Especialización en Gerencia de Auditoría de Estado.
 Especialización en Gerencia de la Empresa.
 Especialización en Gerencia Financiera.
 Especialización en Gerencia de Mercadeo.
 Especialización en Gerencia de Tecnología y de la Innovación.
 Especialización en Gerencia de Proyectos.
 Especialización en Gestión Ambiental.
 Especialización en Informática Educativa.
 Especialización en Opinión Pública y Comunicación Política.
 Especialización Didáctica de las matemáticas para Educación Media.
 Especialización en Transporte Público.
 Maestría en Ciencia Política.
 Maestría en Desarrollo y Ambiente.
 Maestría en Filosofía.
 Maestría en Lingüística Aplicada.
 Maestría en Literatura Latinoamericana.
 Maestría en Música.
 Maestría en Psicología.
 Maestría en Transporte Urbano.
 Maestría en Educación Superior Universitaria
 Maestría en Administración de Empresas.
 Doctorado en Letras.
 Doctorado en Filosofía.
 Doctorado en Ciencias Políticas

ESTUDIANTES



CUADRO N° 1

Sartenejas.

Relación de preinscritos, examinados, admitidos y nuevos inscritos en pregrado según carrera en primera opción. Procesos de Admisión años 2001-2005.

AÑO	ETAPA	CARRERA																		TOTAL
		0100	0200	0300	0400	0500	0600	0700	0800	1000	1100	1200	1500	1700	1900	3000	SA	D	E	
2001	Preinscritos	289	705	591	95	84	1093	697	1946	51	190	261	215	619	249	0	2	0	0	7087
	Examinados	268	652	544	92	80	1032	641	1826	47	171	249	204	562	233	0	2	0	0	6603
	Admitidos	128	150	140	17	61	140	75	140	21	42	75	81	90	50	0	255	0	0	1465
	Nuevos Inscritos	104	128	100	19	61	119	38	109	27	27	59	187	58	35	0	0	1	0	1072
2002	Preinscritos	585	1321	828	153	257	1569	1055	3565	77	502	387	334	861	529	0	0	0	0	12023
	Examinados	520	1220	785	142	215	1483	972	3195	71	455	360	305	808	468	0	0	0	0	10999
	Admitidos	130	150	140	20	63	110	75	140	17	48	60	100	70	58	0	288	0	0	1469
	Nuevos Inscritos	92	125	114	32	60	91	45	101	26	25	45	159	58	28	0	0	0	0	1001
2003	Preinscritos	493	1132	815	195	200	1274	916	2741	97	443	313	339	773	655	0	0	0	0	10386
	Examinados	453	1047	763	190	184	1203	855	2516	89	410	283	318	713	592	0	0	0	0	9616
	Admitidos	110	154	124	33	51	70	93	149	39	30	55	116	81	69	0	319	0	0	1493
	Nuevos Inscritos	86	125	94	29	55	58	49	122	36	21	41	184	55	33	0	0	49	6	1043
2004	Preinscritos	447	1334	881	186	277	1227	961	2428	112	344	256	326	793	665	0	0	0	0	10237
	Examinados	397	1222	811	175	252	1157	890	2210	103	312	230	308	721	608	0	0	0	0	9396
	Admitidos	131	154	119	59	71	81	101	151	36	47	60	137	85	65	0	306	0	0	1603
	Nuevos Inscritos	98	127	94	38	122	64	63	118	41	35	43	153	55	26	0	0	27	26	1130
2005	Preinscritos	455	1149	841	196	233	1136	962	2126	99	390	293	333	741	660	97	0	0	0	9711
	Examinados	414	1068	794	177	213	1077	885	1964	98	361	276	311	705	575	77	0	0	0	8995
	Admitidos	152	166	139	59	100	91	109	160	47	87	69	171	96	78	4	311	0	0	1839
	Nuevos Inscritos	121	116	108	65	170	78	68	131	55	57	49	136	66	43	0	0	39	15	1317

SA: Sin Asignar Carrera.

D: Nuevos Inscritos diferidos.

E: Equivalencias inscritos

FUENTE: Dirección de Admisión y Control de Estudios.

CUADRO N° 2

Sede del Litoral.

Relación de preinscritos, examinados, admitidos y nuevos inscritos en pregrado según carrera en primera opción. Procesos de Admisión años 2001-2005.

AÑO	ETAPA	CARRERA										TOTAL
		1	2	3	4	5	6	7	8	9	10	
2001	Preinscritos	44	128	82	102	210	111	40	225	242	632	1816
	Examinados	44	116	77	94	192	103	37	206	222	579	1670
	Admitidos	14	47	20	34	52	33	6	41	70	99	416
	Nuevos Inscritos	8	38	17	27	38	25	5	34	57	77	326
2002	Preinscritos	77	263	120	161	225	232	95	359	408	1285	3225
	Examinados	60	236	110	142	192	195	80	312	349	1137	2813
	Admitidos	14	93	30	43	32	30	7	51	78	130	508
	Nuevos Inscritos	9	70	22	35	24	25	6	40	67	109	407
2003	Preinscritos	99	301	211	210	249	205	113	424	528	1547	3887
	Examinados	90	261	187	189	226	187	101	385	440	1369	3435
	Admitidos	11	83	44	36	35	31	5	53	96	161	555
	Nuevos Inscritos	8	65	34	30	24	29	5	42	75	122	434
2004	Preinscritos	162	314	174	242	243	235	173	341	493	1324	3701
	Examinados	144	270	153	221	206	206	157	300	444	1150	3251
	Admitidos	23	109	41	65	28	26	21	41	77	152	583
	Nuevos Inscritos	12	79	34	40	19	20	12	24	59	118	417
2005	Preinscritos	94	214	131	154	189	140	91	253	401	1176	2843
	Examinados	72	166	104	135	160	121	75	193	349	959	2334
	Admitidos	26	71	32	43	35	33	16	40	111	175	582
	Nuevos Inscritos	19	48	24	32	26	27	15	32	87	147	457

FUENTE: Dirección de Información Académica. Sede del Litoral.

CUADRO N ° 3

Sartenejas.

Relación de preinscritos, examinados, admitidos y nuevos inscritos en pregrado según tipo de institución de procedencia. Procesos de Admisión años 2001-2005.

AÑO	ETAPA	OFICIAL CANTIDAD	PRIVADO CANTIDAD	NO DEFINIDO CANTIDAD	EQUIVALENCIAS CANTIDAD	TOTAL
2001	Preinscritos	1569	5458	60		7087
	Examinados	1463	5082	58		6603
	Admitidos	96	1357	12		1465
	Nuevos Inscritos	89	983			1072
2002	Preinscritos	4909	7114			12023
	Examinados	4182	6817			10999
	Admitidos	156	1313			1469
	Nuevos Inscritos	120	881			1001
2003	Preinscritos	4198	6188			10386
	Examinados	3753	5863			9616
	Admitidos	142	1351			1493
	Nuevos Inscritos	107	930		6	1043
2004	Preinscritos	3528	6709			10237
	Examinados	3049	6347			9396
	Admitidos	153	1450			1603
	Nuevos Inscritos	115	962	27	26	1130
2005	Preinscritos	3353	6358			9711
	Examinados	2926	6069			8995
	Admitidos	179	1660			1839
	Nuevos Inscritos	138	1125	39	15	1317

FUENTE: Dirección de Admisión y Control de Estudios.

CUADRO N° 4**Sede del Litoral.**

Relación de preinscritos, examinados, admitidos y nuevos inscritos en pregrado según tipo de institución de procedencia. Procesos de Admisión años 2001-2005.

AÑO	ETAPA	OFICIAL CANTIDAD	PRIVADO CANTIDAD	TOTAL
2001	Preinscritos	974	842	1816
	Examinados	911	759	1670
	Admitidos	189	227	416
	Nuevos Inscritos	162	164	326
2002	Preinscritos	2156	1069	3225
	Examinados	1831	982	2813
	Admitidos	296	212	508
	Nuevos Inscritos	241	166	407
2003	Preinscritos	2735	1152	3887
	Examinados	2374	1061	3435
	Admitidos	310	245	555
	Nuevos Inscritos	251	183	434
2004	Preinscritos	2493	1208	3701
	Examinados	2145	1106	3251
	Admitidos	305	278	583
	Nuevos Inscritos	218	199	417
2005	Preinscritos	1954	889	2843
	Examinados	1556	778	2334
	Admitidos	315	267	582
	Nuevos Inscritos	255	202	457

FUENTE: Dirección de Información Académica. Sede del Litoral.

CUADRO N° 5

Sartenejas. Relación de estudiantes admitidos en postgrado según área del conocimiento y tipo de programa de estudios. Años 2001-2005.

AREA	TIPO DE PROGRAMA	2001	2002	2003	2004	2005	TOTAL
Ingeniería y Tecnología	Especialización	320	183	135	103	100	1069
	Maestría	180	122	168	161	117	856
	Doctorado	7	10	1	24	16	72
	Sub Total	507	315	304	288	233	1997
Ciencias Básicas	Especialización	23	20	12	24	12	119
	Maestría	55	38	63	83	50	332
	Doctorado	14	10	9	40	42	127
	Sub Total	92	68	84	147	104	578
Ciencias Sociales y Humanidades	Especialización	50	221	277	236	253	1091
	Maestría	106	76	67	127	127	629
	Doctorado	12	5	2	9	11	56
	Postdoctoral				1		1
	No conducente a título*			28	24	14	66
	Sub Total	168	302	374	397	405	1843
Total General	Especialización	393	424	424	363	365	1969
	Maestría	341	236	298	371	294	1540
	Doctorado	33	25	12	73	69	212
	Postdoctoral				1	0	1
	No conducente a título*			28	24	14	66
	TOTAL	767	685	762	832	742	3788

Nota: A la fecha no se ha liberado la versión definitiva del sistema postgrado, por tal motivo la información generada está sujeta a posibles actualizaciones para el año 2005.

* Estudios Básicos de Filosofía no conducentes a título académico

FUENTE: Dirección de Admisión y Control de Estudios.

CUADRO N° 6

Sartenejas. Matrícula de estudiantes de pregrado según carrera.
Años académicos 2000-2001 al 2004-2005.

CARRERA	AÑO ACADÉMICO				
	2000-2001	2001-2002	2002-2003	2003-2004	2004-2005
Ciclo Básico	938	980	1055	1734	327
Ciclo Básico Arquitectura y Urbanismo	76	75	93	120	63
Ciclo Básico de Biología	25	36	54	55	15
Ingeniería Eléctrica	468	481	452	384	495
Ingeniería Mecánica	528	538	514	423	687
Ingeniería Química	531	478	450	356	541
Licenciatura en Química	239	220	177	139	156
Licenciatura en Matemáticas	58	52	52	35	51
Licenciatura en Matemáticas Opción Estad. y Mat. Comput.	94	84	74	50	96
Licenciatura Docente en Matemáticas	0	0	0	0	17
Ingeniería Electrónica	542	556	554	459	556
Arquitectura	279	252	211	190	235
Ingeniería de Computación	499	482	489	402	584
Licenciatura en Física	96	96	86	53	90
Urbanismo	49	55	52	51	71
Ingeniería Geofísica	245	242	226	192	251
Ingeniería de Materiales	0	0	0	0	103
Ingeniería de Materiales Opción Metalurgia	177	166	162	145	133
Ingeniería de Materiales Opción Polímeros	215	212	215	178	201
Ingeniería de Materiales Opción Metalmecánica	198	204	184	154	168
Ingeniería de Materiales Opción Cerámica	144	139	134	93	96
Ingeniería de Producción	242	252	246	207	324
Licenciatura en Biología	142	132	103	108	146
Licenciatura en Gestión de la Hospitalidad	0	0	0	0	18
TOTAL	5785	5732	5583	5528	5424

NOTA: Matrícula al inicio del año académico (septiembre - diciembre).

FUENTE: Dirección de Admisión y Control de Estudios.

CUADRO N° 7

Sede del Litoral. Matrícula de estudiantes de pregrado según carrera.
Años Académicos 2000-2001 al 2004-2005.

CARRERA	AÑO ACADÉMICO				
	2000-2001	2001-2002	2002-2003	2003-2004	2004-2005
Tecnología Eléctrica	19	18	21	28	44
Tecnología Electrónica	193	187	213	233	259
Tecnología Mecánica	50	38	49	71	97
Mantenimiento Aeronáutico	60	63	75	93	97
Administración del Turismo	71	78	83	85	78
Administración Hotelera	82	79	71	78	75
Administración del Transporte	7	8	14	17	26
Organización Empresarial	150	139	123	149	178
Comercio Exterior	202	191	201	221	256
Administración Aduanera	264	275	270	305	362
Gestión de la Hospitalidad					14
TOTAL	1098	1076	1120	1280	1486

NOTA: Matrícula al inicio del año académico (septiembre-diciembre).

FUENTE: Dirección de Información Académica. Sede del Litoral.

CUADRO N ° 8

Sartenejas.

Matrícula de estudiantes de pregrado según cohorte, año académico y trimestre.
Años académicos 2000-2001- al 2004-2005.

AÑO ACADEMICO	TRIMESTRE	COHORTE														TOTAL		
		1972-1991	1992	1993	1994	1995	1996	1997	1998	1999	2000	2001	2002	2003	2004			
2000-2001	Sep-Dic/2000	174	114	169	325	492	777	869	916	947	1002							5785
	Ene-Mar/2001	150	111	153	316	484	790	868	908	914	974							5668
	Abr-Jul/2001	127	90	127	230	374	681	866	906	900	941							5242
	Jul-Ago/2001	20	8	21	45	79	194	324	376	465	409							1941
2001-2002	Sep-Dic/2001	95	67	85	176	268	508	792	897	881	902	1063						5734
	Ene-Mar/2002	66	45	74	144	247	510	814	896	864	877	1020						5557
	Abr-Jul/2002	52	31	54	116	192	380	678	887	873	897	947						5107
	Jul-Ago/2002	2	1	9	16	29	81	128	245	302	360	378						1551
2002-2003*	Sep-Dic/2002	38	17	39	82	150	283	541	809	859	853	916	996					5583
	Ene-Mar/2003	30	14	35	71	120	240	446	765	801	802	865	926					5115
	Abr-Jul/2003	6	3	9	29	45	91	158	340	524	542	603	493					2843
2003-2004	Sep-Dic/2003	23	10	25	50	85	155	310	607	761	767	830	869	1036				5528
	Ene-Mar/2004	19	7	16	28	63	139	253	522	725	757	798	848	985				5160
	Abr-Jul/2004	18	6	9	22	49	107	197	415	733	742	792	825	924				4839
	Jul-Ago/2004	2	1	2	6	17	40	48	122	275	403	454	443	489				2302
2004-2005	Sep-Dic/2004	17	2	9	18	40	74	133	295	585	718	776	789	862	1106			5424
	Ene-Mar/2005	9	2	8	12	31	60	125	283	585	719	765	787	853	1027			5266
	Abr-Jul/2005	7	1	3	11	21	41	94	186	436	663	738	767	840	987			4795
	Jul-Ago/2005	2		1	3	4	12	18	42	139	249	404	321	368	473			2036

FUENTE: Dirección de Admisión y Control de Estudios.

(*) Calendario modificado.

CUADRO N° 9

Sede del Litoral.

Matrícula de estudiantes de pregrado según cohorte, año académico y trimestre.
Años académicos 2000-2001 al 2004-2005.

AÑO ACADÉMICO	TRIMESTRE	COHORTE												TOTAL		
		1986-1992	1993	1994	1995	1996	1997	1998	1999	2000(**)	2001	2002	2003		2004	
2000-2001	Sep-Dic/00		6	8	17	52	187	329	283	216						1092
	Feb-Mar/01		6	4	14	36	135	266	284	216						955
	Abr-Jul/01		3	3	8	23	85	216	268	212						815
	Jul-Ago/01			1		5	18	50	102	86						262
2001-2002	Sep-Dic/01		3	3	6	18	58	181	270	208		329				1073
	Feb-Mar/02		2	2	7	15	46	139	214	205		308				936
	Abr-Jul/02		1	2	4	11	40	105	157	201		286				806
	Jul-Ago/02						2	11	22	60		76				171
2002-2003	Sep/02 - Mar/03(*)		1		2	10	26	69	117	200		280	415			1119
	Abr-Jul/03		1			6	11	35	78	150		283	405			968
	Jul-Ago/03							5	3	6		142	133			289
2003-2004	Sep-Dic/03		5				5	26	57	108		266	366	447		1275
	Feb-Mar/04				1	2	4	16	28	78		265	357	450		1201
	Abr-Jul/04				1	3	4	13	21	43		259	341	424		1109
	Jul-Ago/04								2	3		84	160	141		390
2004-2005	Sep-Dic/04				1	3	3	12	14	34		256	333	403	427	1486
	Feb-Mar/05				1	1	2	8	10	25		188	330	389	402	1356
	Abr-Jul/05						2	6	7	17		138	311	382	363	1226
	Jul-Ago/05								1			20	61	121	113	316

FUENTE: Dirección de Información Académica. Sede del Litoral.

NOTA: (*) Período Académico Intensivo Especial.

(**) Proceso regular suspendido.

CUADRO N ° 10

Sartenejas.

Matrícula de estudiantes de pregrado según carrera y cohorte en el trimestre Septiembre – Diciembre 2005.

CARRERA	COHORTE															TOTAL
	83-91	92	93	94	95	96	97	98	99	00	01	02	03	04		
Ciclo Básico	1	0	0	0	0	0	0	1	0	0	1	3	39	283	328	
Ciclo Básico Arquitectura y Urbanismo	1	0	0	0	0	0	0	0	0	0	0	0	14	49	64	
Ciclo Básico de Biología	2	0	0	0	0	0	0	0	0	0	0	0	4	11	17	
Ingeniería Eléctrica	1	1	4	5	8	19	18	38	54	69	75	66	58	79	495	
Ingeniería Mecánica	0	0	1	0	6	11	8	26	90	100	109	125	115	95	686	
Ingeniería Química	0	0	0	0	5	6	4	24	66	82	80	99	88	85	539	
Licenciatura en Química	0	0	0	2	4	6	16	23	23	15	11	15	18	22	155	
Licenciatura en Matemáticas	3	0	0	0	0	0	2	0	3	1	9	7	6	23	54	
Licenciatura en Matemáticas Opción Estad. y Mat. Comp.	3	0	0	0	0	1	0	3	10	7	11	17	21	26	99	
Licenciatura Docente en Matemática	1	0	0	0	0	0	0	0	0	0	0	5	1	11	18	
Ingeniería Electrónica	0	0	0	4	1	10	16	24	64	93	107	93	77	64	553	
Arquitectura	0	0	0	2	1	3	11	19	29	35	32	33	32	35	232	
Ingeniería de Computación	0	0	1	1	2	3	15	29	64	94	95	83	115	81	583	
Licenciatura en Física	0	1	1	0	1	1	0	5	4	11	10	11	23	22	90	
Urbanismo	0	0	0	1	0	0	4	5	5	13	9	10	10	14	71	
Ingeniería Geofísica	2	0	0	1	3	3	5	15	42	44	38	37	32	31	253	
Ingeniería de Materiales	3	0	0	0	0	0	0	0	0	0	0	2	4	97	106	
Ingeniería de Materiales Opción Metalurgia	0	0	0	0	2	1	5	20	21	19	27	19	19	0	133	
Ingeniería de Materiales Opción Polímeros	0	0	0	0	1	3	11	18	25	29	36	35	41	0	199	
Ingeniería de Materiales Opción Metalmeccánica	0	0	1	1	1	1	6	24	32	11	27	24	37	0	165	
Ingeniería de Materiales Opción Cerámica	0	0	1	0	3	5	2	6	8	17	19	14	21	0	96	
Ingeniería de Producción	0	0	0	0	0	0	0	6	28	55	60	63	63	49	324	
Licenciatura en Biología	0	0	0	1	2	1	10	9	17	23	19	26	23	15	146	
Licenciatura en Gestión de la Hospitalidad*	0	0	0	0	0	0	0	0	0	0	1	2	1	14	18	
TOTAL	17	2	9	18	40	74	133	295	585	718	776	789	862	1106	5424	

(*) Reportados en la Sede del Litoral

FUENTE: Dirección de Admisión y Control de Estudios.

CUADRO N° 11

Sede del Litoral.

Matrícula de estudiantes de pregrado según carrera y cohorte en el trimestre Septiembre – Diciembre 2005.

CARRERA	COHORTE											TOTAL
	1989-1995	1996	1997	1998	1999	2000(*)	2001	2002	2003	2004	2005	
Tecnología Eléctrica							8	17	8	13	19	65
Tecnología Electrónica			1	1	6		21	42	61	67	51	250
Tecnología Mecánica					1		5	16	25	23	24	94
Mantenimiento Aeronáutico					1		8	15	16	29	32	101
Administración del Turismo				2			3	19	17	11	26	78
Administración Hotelera			1	1	1		10	16	23	5	28	85
Administración del Transporte					1		2	5	2	6	15	31
Organización Empresarial				1	1		11	46	59	24	35	177
Comercio Exterior		1	2				11	57	69	61	88	289
Administración Aduanera		1	1		1		28	71	79	101	152	434
Gestión de la Hospitalidad										9	4	13
TOTAL	0	2	5	5	12	0	107	304	359	349	474	1617

NOTA: (*) Proceso regular suspendido.

FUENTE: Dirección de Información Académica. Sede del Litoral.

CUADRO N° 12

Matrícula de estudiantes de postgrado según área del conocimiento, tipo de programa y trimestre. Años 2000-2001 al 2004-2005.

AREA	TIPO DE PROGRAMA	AÑO ACADÉMICO														
		2000-2001			2001-2002			2002-2003**			2003-2004			2004-2005		
		Sep Dic/00	Ene Mar/01	Abr Jul/01	Sep Dic/01	Ene Mar/02	Abr Jul/02	Sep Dic/02	Ene Mar/03	Abr Jul/03	Sep Dic/03	Ene Mar/04	Abr Jul/04	Sep Dic/04	Ene Mar/05	Abr Jul/05
Ingeniería y Tecnología	Especialización	360	378	368	192	353	330	227	216	32	297	197	209	190	194	207
	Maestría	286	322	311	222	197	199	304	293	2	331	325	327	370	337	311
	Doctorado	39	34	31	56	56	57	24	31	1	36	39	44	53	54	56
	Sub Total	685	734	710	470	606	586	555	540	35	664	561	580	613	585	574
Ciencias Básicas	Especialización				58	64	57	23	27	9	26	24	39	37	34	21
	Maestría	68	70	65	162	78	69	116	146	20	158	154	177	172	165	157
	Doctorado	42	40	44	121	143	121	41	60	1	67	78	83	95	97	108
	Sub Total	110	110	109	341	285	247	180	233	30	251	256	299	304	296	286
Ciencias Sociales y Humanidades	Especialización	97	92	89	391	324	401	374	389	94	562	479	479	555	478	517
	Maestría	277	247	245	166	155	124	293	307	5	269	270	255	289	265	277
	Doctorado	43	51	48	159	135	130	33	50		55	53	50	46	47	44
	Postdoctoral										53	51	46	1	44	41
	No conducente a título(*)							57	49		1	1	1	47		
Sub Total	417	390	382	716	614	655	757	795	99	940	854	831	938	834	879	
TOTAL GENERAL	Especialización	457	470	457	641	741	788	624	632	135	885	700	727	782	706	745
	Maestría	631	639	621	550	430	392	713	746	27	758	749	759	831	767	745
	Doctorado	124	125	123	336	334	308	98	141	2	158	170	177	194	198	208
	Postdoctoral	0	0	0	0	0	0	0	0	0	53	51	46	1	44	41
	No conducente a título(*)	0	0	0	0	0	0	57	49	0	1	1	1	47	0	0
	TOTAL	1212	1234	1201	1527	1505	1488	1492	1568	164	1855	1671	1710	1855	1715	1739

NOTA: 1) Incluye la matrícula de los programas de especialización para TSU.

2) A la fecha no se ha liberado la versión definitiva del sistema de postgrado, por tal motivo la información general está sujeta a posibles actualizaciones para el 2006.

* Estudios Básicos de Filosofía no conducentes a título académico.

** Calendario modificado.

FUENTE: Dirección de Admisión y Control de Estudios.

CUADRO N ° 13

Sartenejas. Tiempo de graduación discriminado por cohorte al 31/12/2005 Cohortes 1969 a 2001.

COHORTE	Nuevos Inscritos	Hasta 5 años	6 años	7 años	8 años	> 8 años	TOTAL	COHORTE	Nuevos Inscritos	Hasta 5 años	6 años	7 años	8 años	> 8 años	TOTAL
1969	508	79	47	40	14	18	198	1984	759	42	189	135	67	66	499
1970	639	101	71	50	23	24	269	1985	939	47	206	135	98	67	553
1971	954	139	156	114	50	30	489	1986	1045	36	245	199	106	105	691
1972	968	110	176	81	33	32	432	1987	1058	32	212	175	91	131	641
1973	1044	162	198	100	43	52	555	1988	1002	86	197	155	100	112	650
1974	987	192	185	73	47	49	546	1989	1080	71	203	178	126	124	702
1975	1379	230	226	144	67	111	778	1990	1087	97	216	166	96	128	703
1976	1127	202	192	129	64	84	671	1991	1123	87	229	216	96	116	744
1977	1452	168	194	170	122	149	803	1992	1194	129	276	172	104	126	807
1978	1292	148	218	176	104	158	804	1993	1075	129	224	159	87	90	689
1979	1109	123	228	143	111	124	729	1994	1061	125	232	190	97	77	721
1980	1048	103	182	177	97	121	680	1995	1039	120	258	143	58	80	659
1981	1081	103	187	128	135	157	710	1996	1051	121	289	132	104	47	693
1982	1037	101	148	192	105	107	653	1997	1134	158	216	239	51	11	675
1983	997	42	239	160	84	82	607	1998	1099	30	433	131	15		609
								1999	1061	190	112	17			319
								2000	1010	10					10
								2001	1070					1	1
								TOTAL	34509	3513	6384	4419	2395	2579	19290

FUENTE: Dirección de Admisión y Control de Estudios.

CUADRO N° 14

Sede del Litoral.

Tiempo de graduación discriminado por cohorte al 31/12/2005.
Cohortes 1986 a 2002.

COHORTE	Nuevos Inscritos	< 3 Años	3 Años	3 Años 1 Trim.	3 Años 2 Trim.	4 Años	4 Años 1 Trim.	4 Años 2 Trim.	5 Años	5 Años 1 Trim.	5 Años 2 Trim.	6 Años	> 6 Años	TOTAL
1986	266		24	39		36	24		10	4		2	10	149
1987	306	1	30	48		31	26		16	3			3	158
1988	276	1	17	29		25	27		29	5		4	13	150
1989	277		17	46		43	13		14	6	1	3	7	150
1990	418		45	52		51	23	15	10	14	5	4	13	232
1991	414		44	52	12	32	24	12	16	10	5	8	14	229
1992	380	1	23	43	22	38	32	17	12	9	8	3	12	220
1993	428	5	52	36	27	46	31	20	8	10	2	3	13	253
1994	445		44	38	37	32	30	22	13	14	8	3	9	250
1995	492	2	34	42	33	41	70	14	16	12	7	1	11	283
1996	587		47	115	27	44	41	26	13	9		13	18	353
1997	484	5	64	42	27	40	31		32		32	11	21	305
1998	407	2	48	50		36		41	26	21	10	7	9	250
1999	231				47	37	30	21	7			4	10	156
2001	326					27	58	40						125
2002	407		2											2
TOTAL	6144	17	491	632	232	559	460	228	222	117	78	66	163	3265

NOTA: No se consideran ingresos por equivalencia, cambios de sistema, diferidos y egresados en más de una carrera.

El proceso de ingreso regular de estudiantes del año 2000 fue suspendido.

FUENTE: Dirección de Información Académica. Sede del Litoral.

CUADRO N ° 15

Sartenejas.

Egresados de pregrado según carrera. Años 1974-1997 al 2005.

CARRERA	AÑO									TOTAL
	1974-1997	1998	1999	2000	2001	2002	2003	2004	2005	
Ingeniería Eléctrica	1187	64	58	55	51	54	49	60	61	1639
Ingeniería Mecánica	2275	118	93	116	98	95	68	108	57	3028
Ingeniería Química	1330	153	129	95	108	137	62	98	105	2217
Licenciatura en Química	463	22	29	20	24	37	17	27	26	665
Licenciatura en Matemáticas	177	2	4	3	3	6	2	2	3	202
Licenciatura en Matemáticas Opción Estad. y Mat. Comput.	30	5	7	5	10	3	4	5	4	73
Ingeniería Electrónica	2333	122	88	86	103	92	64	112	108	3108
Arquitectura	824	39	24	39	59	63	25	46	32	1151
Ingeniería de Computación	2170	122	81	91	119	86	54	94	94	2911
Licenciatura en Química. Opción Tecnológica	11								0	11
Licenciatura en Física	135	7	7	6	3	8	2	7	5	180
Urbanismo	487	4	9	10	6	10	5	9	8	548
Ingeniería Geofísica	62	14	23	27	41	53	37	43	33	333
Ingeniería de Materiales	352								0	352
Ingeniería de Materiales Opción Metalurgia	249	16	29	25	12	26	17	23	23	420
Ingeniería de Materiales Opción Polímeros	342	39	36	42	32	34	28	40	39	632
Ingeniería de Materiales Opción Metalmecánica	323	30	36	32	23	23	23	35	24	549
Ingeniería de Materiales Opción Cerámica	22	12	15	13	14	18	10	21	21	146
Ingeniería de Producción	61	62	45	44	50	58	35	53	54	462
Licenciatura en Biología	483	20	17	29	24	30	16	27	20	666
Licenciatura Docente en Física*	24								0	24
Licenciatura Docente en Matemáticas*	48								0	48
TOTAL	13388	851	730	738	780	833	518	810	717	19365

(*) Estudios Libres

FUENTE: Dirección de Admisión y Control de Estudios.

CUADRO N° 16

Sede del Litoral. Egresados de pregrado según área y carrera.
Años 1981-1997 al 2005.

CARRERA	AÑO									TOTAL
	1981-1997	1998	1999	2000	2001	2002	2003	2004	2005	
Tecnología Eléctrica	64	12	11	6	5	5	2	2	3	110
Tecnología Electrónica	377	38	36	45	50	29	40	31	17	663
Tecnología Mecánica	159	24	22	14	15	12	4	7	9	266
Mantenimiento Aeronáutico	292	17	15	8	12	16	8	10	6	384
Sub Total	892	91	84	73	82	62	54	50	35	1423
Administración del Turismo	355	32	35	26	26	20	12	12	20	538
Administración Hotelera	202	17	21	16	17	32	10	10	13	338
Administración del Transporte	62	8	2	4	3	2	2	1	3	87
Organización Empresarial	273	37	53	54	48	43	30	9	33	580
Comercio Exterior	246	42	32	66	70	48	54	17	40	615
Administración Aduanera	331	34	39	49	71	92	49	31	47	743
Sub Total	1469	170	182	215	235	237	157	80	156	2901
TOTAL	2361	261	266	288	317	299	211	130	191	4324

FUENTE: Dirección de Información Académica. Sede del Litoral.

CUADRO N° 17

Egresados de postgrado según área del conocimiento y tipo de programa.
Años 1973-1997 al 2005.

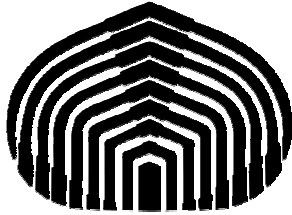
AREA	TIPO DE PROGRAMA	AÑO									TOTAL
		1973-1997	1998	1999	2000	2001	2002	2003	2004	2005	
Ingeniería y Tecnología	Especialización	934	53	144	177	135	82	34	118	62	1739
	Maestría	710	47	68	41	48	48	42	44	38	1086
	Doctorado	2	1		1	2	1	4	1	2	14
	Sub Total	1646	101	212	219	185	131	80	163	102	2839
Ciencias Básicas	Especialización	14			11	1	8	10	9	13	66
	Maestría	169	24	15	25	10	18	29	25	20	335
	Doctorado	29	4	10	12	8	8	8	7	3	89
	Sub Total	212	28	25	48	19	34	47	41	36	490
Ciencias Sociales y Humanidades	Especialización	184	2	24	5	9	136	69	171	116	716
	Maestría	426	42	40	31	44	32	27	34	35	711
	Doctorado	12	5	2	5	5	11	1	5	5	51
	Sub Total	622	49	66	41	58	179	97	210	156	1478
TOTAL GENERAL	Especialización	1132	55	168	193	145	226	113	298	191	2521
	Maestría	1305	113	123	97	102	98	98	103	93	2132
	Doctorado	43	10	12	18	15	20	13	13	10	154
	TOTAL	2480	178	303	308	262	344	224	414	294	4807

NOTA: 1) Incluye los egresados de los programas de especialización para TSU.

2) A la fecha no se ha liberado la versión definitiva del sistema de postgrado, por tal motivo la información general está sujeta a posibles actualizaciones para el año 2005.

FUENTE: Dirección de Admisión y Control de Estudios.

INVESTIGACIÓN Y DESARROLLO



BOLETÍN ESTADÍSTICO 2001-2005

CUADRO N°18

Proyectos y asistencia a congresos distribuidos por área. Años 2001-2005.

ÁREA DE CONOCIMIENTO		2001	2002	2003	2004	2005
Ciencias Aplicadas e Ingeniería	Proyectos	73	30	27	19	23
	Congresos	262	151	127	145	193
Ciencias Básicas	Proyectos	62	34	22	12	22
	Congresos	235	113	151	113	165
Ciencias Sociales y Humanidades	Proyectos	36	22	19	18	13
	Congresos	145	130	117	166	178
Sede Litoral	Proyectos	53	11	14	6	0
	Congresos	77	39	20	47	40
TOTAL ANUAL	Proyectos	224	97	82	55	58
	Congresos	719	433	415	471	576

NOTA: Los datos corresponden al total de las actividades (Proyectos y Congresos) realizadas por los profesores de la USB reportadas en SINAI, financiadas o no por el DID

FUENTE: Decanato de Investigación y Desarrollo.

CUADRO N° 19

Número de profesores acreditados en el Sistema de Promoción del Investigador. Años 2001-2005.

	2001	2002	2003	2004	2005
U.S.B.	228	228	273	289	183
Nacional	2084	2084	3189	3189	3115

NOTA: Los datos del 2002 se mantuvieron iguales a los del 2001 por razones administrativas.

Los resultados de la convocatoria del 2002 entró en vigencia en el 2003.

FUENTE: Sistema de Promoción del Investigador.

(Datos suministrados por el Decanato de Investigación y Desarrollo).

CUADRO N° 20

Número de publicaciones de profesores de la USB reportadas en el Institute for Scientific Information. Años 2001-2005.

	2001	2002	2003	2004	2005	TOTAL
U.S.B.	191	177	200	195	183	1316
Nacional	1151	1069	1351	1156	1317	7831

FUENTE: Biblioteca Central.

(Datos suministrados por el Decanato de Investigación y Desarrollo).

EXTENSIÓN



BOLETÍN ESTADÍSTICO 2001-2005

CUADRO N° 21

Sartenejas. Promoción y divulgación cultural. Años 2001-2005.

TIPO DE EVENTO	AÑO				
	2001	2002	2003	2004	2005
Artes Escénicas	18	15	23	24	20
Artes Auditivas	81	61	73	46	85
Artes Plásticas	5	7	9	13	3
Foro o Conferencia	14	16	25	11	1
Congreso					1
Feria	2	1			
Festival	1		1		6
Otros	9		2		47
TOTAL	130	100	133	94	163

FUENTE: Dirección de Cultura.

ACTIVIDADES DE EXTENSIÓN

CUADRO N° 22

Sede del Litoral. Promoción y divulgación cultural. Años 2001-2005.

TIPO DE EVENTO					
	2001	2002	2003	2004	2005
Artes Escénicas	40	7	3		
Artes Auditivas	92	30	33	45	48
Artes Plásticas	1			1	
Taller	18	35	10	3	
Conferencia	3	2	1	11	26
Feria	1	1	1		
Festival	2		3	3	2
Cursos				2	60
TOTAL	157	75	51	65	136

FUENTE: Coordinación de Extensión Universitaria. Sede del Litoral.

ACTIVIDADES DE EXTENSIÓN

CUADRO N° 23

Publicaciones. Años 2001-2005.

Tipo de Publicación	AÑO				
	2001	2002	2003	2004	2005
Libros	5	1	8	3	16
Revistas	8	1	1		
Catálogos					1
Total	13	2	9	3	17

FUENTE: Dirección de Cultura

ACTIVIDADES DE EXTENSIÓN

CUADRO N° 24
Sartenejas. Coordinación de Relaciones con la comunidad. Años 2001 al 2005.

PROGRAMA	ACTIVIDAD	AÑOS				
		2001	2002	2003	2004	2005
ASESORAMIENTO COMUNITARIO	Asociaciones de Vecinos	70	123	95	71	75
	Asociaciones no Gubernamentales	25	66	60	41	60
	Cursos y Talleres	55	53	24	25	12
	Comunidades	8	48	14	34	35
	Personas	1500	1202	983	820	860
	Foros - Taller	4	3		9	
	Organizaciones Comunitarias	8	8	67	51	65
ASESORAMIENTO LEGAL COMUNITARIO	Asociaciones de Vecinos	45	50	171	VER NOTA	
	Organizaciones no Gubernamentales	25	30	18		
	Reuniones	80	47			
	Cursos y Talleres	12	12	3		
	Personas	4100	2033	916		
	Charlas	7	9	16		
CULTURA	Agrupaciones	100	145	51		
	Escuelas	15	72	30		
	Organizaciones no Gubernamentales	40	137	62		
	Personas	720	735	726		
	Comunidades	30	7			
PROGRAMA VOLUNTARIOS	Personas	385	280	809	216	350
	Comunidades	25	12	12	8	8
	Niños	1500	2260	2050	1570	1250

FUENTE: Decanato de Extensión Universitaria.

Nota: Cifras del año 2004 hasta el mes de julio, fecha en la cual fue reestructurada la Dirección de Extensión Universitaria, por la creación del Decanato de Extensión y la Dirección de Cultura.

ACTIVIDADES DE EXTENSIÓN

CUADRO N° 25

Sartenejas. Banco de Proyectos Año 2005.

POBLACIÓN BENEFICIADA	AÑO 2005			
	Población directa		Población indirecta	
	N° Personas Atendidas	%	N° Personas Atendidas	%
Población escolar	750	14,12	2.250	8,23
Miembros de comunidad	2.090	39,34	6.270	22,95
Miembros de redes productivas	245	4,61	1.225	4,48
Participantes en general	1.557	29,31	15.570	56,98
Niños excluidos	670	12,61	2.010	7,36
TOTAL	5.312	100	27.325	100
MIEMBROS DE LA USB INCORPORADOS	AÑO 2005			
Personal Académico	79			
Personal Administrativo	58			
Estudiantes	244			
TOTAL	381			

FUENTE: Decanato de Extensión Universitaria.

RECURSOS HUMANOS



BOLETÍN ESTADÍSTICO 2001-2005

CUADRO N° 26

Sartenejas. Personal Académico. Distribución por categoría y dedicación.
Años 2001-2005.

CATEGORIA		2001				2002				2003				2004				2005			
		DE	TI	TC	Total	DE	TI	TC	Total	DE	TI	TC	Total	DE	TI	TC	Total	DE	TI	TC	Total
ORDINARIO	Asistente	10	10	1	21	10	6	1	17	7	7	1	15	7	11	1	19	9	11		20
	Agregado	55	42	2	99	49	44	3	96	42	33	2	77	46	31	1	78	44	31	1	76
	Asociado	109	22	5	136	104	24	4	132	105	21	2	128	106	25	2	133	107	21	1	129
	Titular	110	13		123	119	11	1	131	106	11	2	119	110	10	1	121	110	9	2	121
	Sub Total	284	87	8	379	282	85	9	376	260	72	7	339	269	77	5	351	270	72	4	346
CONTRATADOS	Instructor	13	4	7	24	10	6	10	26	5	5	9	19	3	2	6	11	3	1	7	11
	Asistente	30	28	64	122	33	29	64	126	32	30	61	123	32	28	57	117	42	38	48	128
	Agregado	33	12	50	95	42	9	58	109	40	12	54	106	48	11	49	108	56	16	47	119
	Asociado	11	3	52	66	8	3	45	56	6	2	43	51	6	3	43	52	6	3	41	50
	Titular	1	2	32	35	1	2	34	37	1	2	34	37		1	13	14			15	15
Sub Total	88	49	205	342	94	49	211	354	84	51	201	336	89	45	168	302	107	58	158	323	
TOTAL ACTIVOS		372	136	213	721	376	134	220	730	344	123	208	675	358	122	173	653	377	130	162	669
Jubilados y Pensionados		188	87	30	305	196	91	32	319	218	97	34	349	242	119	45	406	241	103	42	386
TOTAL		560	223	243	1026	572	225	252	1049	562	220	242	1024	600	241	218	1059	618	233	204	1055

NOTA: DE = Dedicación Exclusiva; TI = Tiempo Integral; TC = Tiempo Convencional (no incluye auxiliares).

FUENTE: Dirección de Recursos Humanos.

CUADRO N° 27

Sede del Litoral. Personal Académico. Distribución por categoría y dedicación.
Años 2001-2005.

CATEGORIA		2001				2002				2003				2004				2005			
		DE	TI	TC	Total	DE	TI	TC	Total	DE	TI	TC	Total	DE	TI	TC	Total	DE	TI	TC	Total
ORDINARIO	Asistente	8	3		11	5	2		7	4	2		6	3	2		5	4	5		9
	Agregado	19	14		33	19	12		31	19	15		34	18	16		34	18	15		33
	Asociado	13	5		18	12	6		18	13	4		17	15	6		21	16	6		22
	Titular	4			4	6			6	6			6	6			6	6			6
	Auxiliar Docente	2	1		3	2	1		3	1	2		3	1	3		4	1	3		4
	Sub Total	46	23		69	44	21		65	43	23		66	43	27		70	45	29	0	74
CONTRATADOS	Instructor	7	11	5	23	7	9	7	23	5	8	6	19	2	11	5	18	1	20	3	24
	Asistente	5	11	23	39	5	11	24	40	6	9	24	39	6	9	21	36	5	18	20	43
	Agregado	2		3	5	2		4	6	1		4	5		2	4	6		2	2	4
	Asociado	1		1	2	1		1	2	1		1	2								0
	Auxiliar Docente		3	12	15	0	3	11	14		3	10	13		2	10	12		3	16	19
	Sub Total	15	25	44	84	15	23	47	85	13	20	45	78	8	24	40	72	6	43	41	90
TOTAL ACTIVOS		61	48	44	153	59	44	47	150	56	43	45	144	51	51	40	142	51	72	41	164
Jubilados y Pensionados		11	2	9	22	15	3	9	27	14	2	9	25	19	2	10	31	20	3	10	33
TOTAL		72	50	53	175	74	47	56	177	70	45	54	169	70	53	50	173	71	75	51	197

NOTA: DE = Dedicación Exclusiva; TI = Tiempo Integral; TC = Tiempo Convencional.

FUENTE: Dirección de Recursos Humanos.

CUADRO N° 28

Sartenejas. Personal Académico. Distribución por categoría, dedicación y nivel académico. Año 2005.

CATEGORIA		DOCTORADO		MAESTRIA O ESPECIALIZACION		LICENCIATURA O EQUIVALENTE		SUBTOTAL		TOTAL
		DE/TI	TC	DE/TI	TC	DE/TI	TC	DE/TI	TC	
ORDINARIOS	Instructor	1						1		1
	Asistente	2		27	2	3		32	2	34
	Agregado	25		57	2			82	2	84
	Asociado	78	1	47				125	1	126
	Titular	113	2	22				135	2	137
	Sub Total	219	3	153	4	3	0	375	7	382
CONTRATADOS	Instructor			1	3	20	6	21	9	30
	Asistente	5	4	77	39	11	16	93	59	152
	Agregado	44	8	11	25	2	19	57	52	109
	Asociado	6	17	1	20		11	7	48	55
	Titular	1	10					1	10	11
	Sub Total	56	39	90	87	33	52	179	178	357
TOTAL		275	42	243	91	36	52	554	185	739

NOTA: DE = Dedicación Exclusiva; TI = Tiempo Integral; TC = Tiempo Convencional.

FUENTE: Divisiones Académicas.

CUADRO N° 29

Sede del Litoral. Personal Académico. Distribución por categoría, dedicación y nivel académico. Año 2005.

CATEGORIA		DOCTORADO		MAESTRIA O ESPECIALIZACION		LICENCIATURA O EQUIVALENTE (*)		SUBTOTAL		TOTAL
		DE/TI	TC	DE/TI	TC	DE/TI	TC	DE/TI	TC	
ORDINARIOS	Instructor			1				1		1
	Asistente			12				12		12
	Agregado	1		36				37		37
	Asociado	5		17				22		22
	Titular	5		1				6		6
	Auxiliar Docente					4		4		4
	Sub Total	11	0	67	0	4	0	82	0	82
CONTRATADOS	Instructor					21	4	21	4	25
	Asistente			20	11		8	20	19	39
	Agregado			2	1		1	2	2	4
	Asociado									
	Titular									
	Auxiliar Docente					3	16	3	16	19
	Sub Total	0	0	22	12	24	29	46	41	87
TOTAL		11	0	89	12	28	29	128	41	169

NOTA: DE = Dedicación Exclusiva; TI = Tiempo Integral; TC = Tiempo Convencional.

(*) Incluye el Personal Académico con título de TSU.

FUENTE: División de Ciencias y Tecnologías Administrativas e Industriales. Sede del Litoral.

CUADRO N° 30

Personal Administrativo. Distribución por nivel de formación. Años 2001-2005.

Personal Administrativo	SEDE SARTENEJAS					SEDE LITORAL					TOTAL INSTITUCIONAL				
	2001	2002	2003	2004	2005	2001	2002	2003	2004	2005	2001	2002	2003	2004	2005
Profesional	235	237	238	240	250	30	32	31	33	33	265	269	269	273	283
Técnico	140	149	153	140	169	26	25	26	27	34	166	174	179	167	203
No Profesional	488	458	417	369	368	93	83	83	75	80	581	541	500	444	448
Total Activos	863	844	808	749	787	149	140	140	135	147	1012	984	948	884	934
Jubilados/Pensionados	461	507	549	610	645	45	55	63	67	76	506	562	612	677	721
TOTAL	1324	1351	1357	1359	1432	194	195	203	202	223	1518	1546	1560	1561	1655

FUENTE: Dirección de Recursos Humanos.

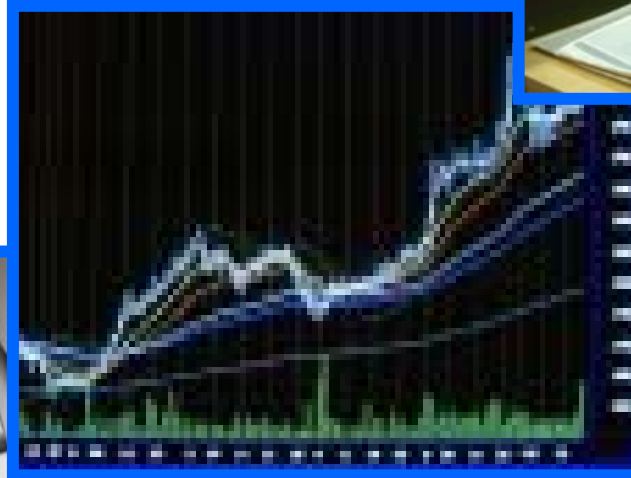
CUADRO N° 31

Personal Obrero. Años 2001-2005.

Personal Obrero	SEDE SARTENEJAS					SEDE LITORAL					TOTAL INSTITUCIONAL				
	2001	2002	2003	2004	2005	2001	2002	2003	2004	2005	2001	2002	2003	2004	2005
Activos	176	161	153	154	162	41	41	41	48	48	217	202	194	202	210
Jubilados/Pensionados	80	89	100	111	128	3	4	4	2	2	83	93	104	113	130
TOTAL	256	250	253	265	290	44	45	45	50	50	300	295	298	315	340

FUENTE: Dirección de Recursos Humanos.

FINANZAS



BOLETÍN ESTADÍSTICO 2001-2005

CUADRO N° 32

Ejecución presupuestaria por programa (Bs.) Años 2001-2005

PROGRAMAS	2001	2002	2003	2004	2005 (*)
Enseñanza	27.433.822.438	27.851.835.051	34.915.453.582	42.190.196.385	32.692.051.406
Investigación	2.942.486.646	3.798.214.352	4.310.682.774	7.811.901.909	14.917.148.474
Extensión	1.585.757.108	1.565.205.027	1.989.296.919	2.502.095.193	3.964.626.702
Protección Socio-económica	6.389.384.629	8.102.184.379	10.764.620.525	17.996.714.719	
Servicios Académicos	6.276.287.871	6.557.142.132	8.818.593.492	11.581.786.467	
Servicios Administrativos-Financieros	2.845.591.731	3.382.317.409	4.361.421.177	5.180.764.312	
Servicios Generales	8.872.694.393	9.779.126.564	11.700.334.895	16.832.887.575	
Planta Física y Equipamiento	3.321.248.699	2.739.999.458	1.790.824.088	2.427.125.647	
Fomento	259.299.837	66.606.454	200.000.000	1.040.944.729	
Dirección Institucional	7.153.404.974	4.851.037.540	5.640.711.518	6.388.045.568	
Otras partidas no asignables a programas	35.896.944.730	37.972.484.984	61.880.154.159	93.859.114.628	76.397.164.701
Actividades Centrales					72.239.134.606
Actividades Comunes					7.062.809.923
TOTAL	102.976.923.054	106.666.153.350	146.372.093.128	207.811.577.131	207.272.935.811

FUENTE: Dirección de Finanzas.

(*): En el año 2005 ocurrió un cambio importante en la estructura programática del Presupuesto en la Institución, lo cual no permite mantener la consistencia en la presentación de la serie estadística.

CUADRO N° 33

Ejecución presupuestaria por programa (U.S.\$.). Años 2001-2005.

PROGRAMAS	2001	2002	2003	2004	2005 (*)
Enseñanza	37.909.299	23.990.555	21.705.087	22.376.250	15.495.038
Investigación	4.066.061	3.271.643	2.679.723	4.143.168	7.070.275
Extensión	2.191.271	1.348.211	1.236.640	1.327.026	1.879.112
Protección Socio-económica	8.829.141	6.978.926	6.691.794	9.544.848	
Servicios Académicos	8.672.859	5.648.083	5.482.052	6.142.587	
Servicios Administrativos-Financieros	3.932.168	2.913.405	2.711.264	2.747.702	
Servicios Generales	12.260.691	8.423.383	7.273.478	8.927.593	
Planta Física y Equipamiento	4.589.452	2.360.136	1.113.260	1.287.265	
Fomento	358.312	57.372	124.329	552.082	
Dirección Institucional	9.884.899	4.178.507	3.506.531	3.388.003	
Otras partidas no asignables a programas	49.604.025	32.708.114	38.467.612	49.779.694	36.209.933
Actividades Centrales					34.239.153
Actividades Comunes					3.347.557
TOTAL	142.298.179	91.878.335	90.991.771	110.216.218	98.241.068

FUENTE: Dirección de Finanzas.

(*): En el año 2005 ocurrió un cambio importante en la estructura programática del Presupuesto en la Institución, lo cual no permite mantener la consistencia en la presentación de la serie estadística.

CUADRO N ° 34

Ejecución presupuestaria por partida (Bs.). Años 2001-2005

PARTIDAS	2001	2002	2003	2004	2005
Gastos de Personal	48.172.816.911	56.197.639.650	67.226.144.180	75.018.983.354	81.086.409.796
Materiales y Suministros	1.426.903.072	985.904.789	1.884.337.317	3.208.367.393	2.208.711.079
Servicios no personales	8.408.400.794	7.718.411.673	10.800.241.029	17.004.483.964	21.016.710.264
Activos Reales	6.774.208.084	3.007.763.847	3.774.175.667	12.837.385.811	15.415.118.334
Servicio de Deuda Pública y Otros Pasivos	10.157.974.457	12.954.968.209	30.192.078.011	48.872.321.576	35.751.235.708
Transferencias	27.788.819.736	25.593.283.126	32.201.116.926	50.656.635.032	51.367.950.630
Otros Gastos de Instituciones Descentralizadas	247.800.000	208.182.057	294.000.000	213.400.000	426.800.000
TOTAL	102.976.923.054	106.666.153.350	146.372.093.128	207.811.577.131	207.272.935.811

FUENTE: Dirección de Finanzas.

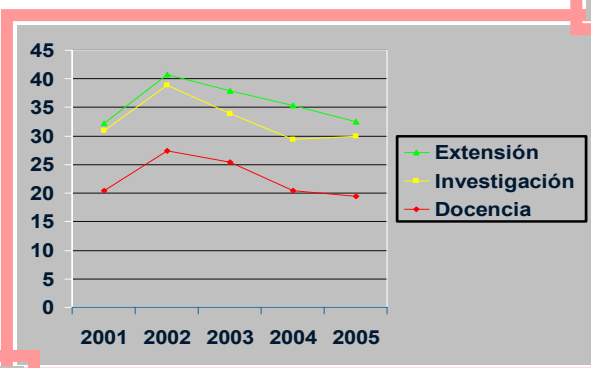
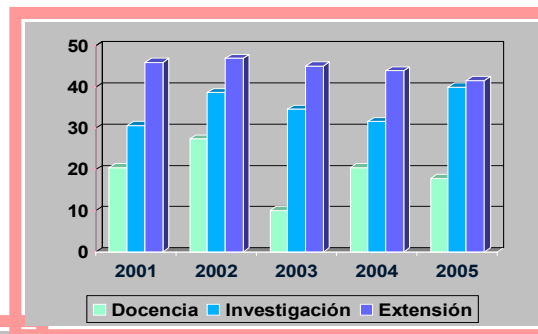
CUADRO N ° 35

Ejecución presupuestaria por partida (U.S.\$.). Años 2001-2005

PARTIDAS	2001	2002	2003	2004	2005
Gastos de Personal	66.567.381	48.406.598	41.790.930	39.787.527	38.432.492
Materiales y suministros	1.971.759	849.222	1.171.393	1.701.609	1.046.862
Servicios no personales	11.619.109	6.648.358	6.713.937	9.018.602	9.961.282
Activos Reales	9.360.908	2.590.778	2.346.205	6.808.514	7.306.297
Servicio de Deuda Pública y Otros Pasivos	14.036.749	11.158.937	18.768.814	25.920.223	16.944.999
Transferencias	38.399.850	22.045.121	20.017.727	26.866.563	24.346.847
Otros Gastos de Instituciones Descentralizados	342.421	179.320	182.764	113.180	202.290
TOTAL	142.298.179	91.878.335	90.991.771	110.216.218	98.241.068

FUENTE: Dirección de Finanzas

INDICADORES



INDICADORES DE DOCENCIA

1. Tasa de procedencia estudiantil (TPE)

1.1. EN RELACIÓN A PREINSCRITOS:

$TPE_1 = [\text{Estudiantes preinscritos según plantel de procedencia} / \text{Total de estudiantes preinscritos}] \times 100$

1.2. EN RELACIÓN A EXAMINADOS:

$TPE_2 = [\text{Estudiantes examinados según plantel de procedencia} / \text{Total de estudiantes examinados}] \times 100$

1.3. EN RELACIÓN A ADMITIDOS:

$TPE_3 = [\text{Estudiantes admitidos según plantel de procedencia} / \text{Total de estudiantes admitidos}] \times 100$

1.4. EN RELACIÓN A NUEVOS INSCRITOS:

$TPE_4 = [\text{Estudiantes nuevos inscritos según plantel de procedencia} / \text{Total de estudiantes nuevos inscritos}] \times 100$

REFERENCIA: Cuadros N° 3 y 4.

NOTA: para la Sede del Litoral a partir del 2001 se incorporó en el tipo de plantel privado los planteles semi-privado.

AÑO	ETAPA	INDICADOR	SEDE SARTENEJAS			SEDE LITORAL	
			Oficial	Privado	N/D	Oficial	Privado
2001	Preinscritos	TPE ₁	22,14	77,01	0,85	53,63	46,37
	Examinados	TPE ₂	22,16	76,97	0,88	54,55	45,45
	Admitidos	TPE ₃	6,55	92,63	0,82	45,43	54,57
	Nuevos Inscritos	TPE ₄	8,30	91,70	-	49,69	50,31
2002	Preinscritos	TPE ₁	40,83	59,17	-	66,85	33,15
	Examinados	TPE ₂	38,05	61,95	-	65,09	34,91
	Admitidos	TPE ₃	10,62	89,38	-	58,27	41,73
	Nuevos Inscritos	TPE ₄	11,79	88,21	-	59,21	40,79
2003	Preinscritos	TPE ₁	40,42	59,58	-	70,36	29,64
	Examinados	TPE ₂	39,03	60,97	-	69,11	30,89
	Admitidos	TPE ₃	9,51	90,49	-	55,86	44,14
	Nuevos Inscritos	TPE ₄	10,26	89,17	0,58	57,83	42,17
2004	Preinscritos	TPE ₁	34,46	65,54	-	67,36	32,64
	Examinados	TPE ₂	32,45	67,55	-	65,98	34,02
	Admitidos	TPE ₃	9,54	90,46	-	52,40	47,60
	Nuevos Inscritos	TPE ₄	10,18	85,13	4,69	52,28	47,72
2005	Preinscritos	TPE ₁	34,53	65,47	-	68,73	31,27
	Examinados	TPE ₂	32,53	67,47	-	66,67	33,33
	Admitidos	TPE ₃	9,73	90,27	-	54,12	45,88
	Nuevos Inscritos	TPE ₄	10,48	85,42	4,10	55,80	44,20

FUENTE: Dirección de Admisión y Control de Estudios.

Dirección de Información Académica. Sede del Litoral.

N/D: No definido

INDICADORES DE DOCENCIA

2. Tasa de inscripción (TINSC)

$$\text{TINSC} = [\text{Nuevos Inscritos} / \text{Estudiantes Admitidos}] \times 100$$

AÑO	SEDE SARTENEJAS			SEDE LITORAL		
	Oficial	Privado	Global	Oficial	Privado	Global
2001	6,08	67,10	73,17	38,94	39,42	78,37
2002	8,03	59,97	68,01	47,44	32,68	80,12
2003	7,17	62,29	69,73	45,23	32,97	78,20
2004	7,17	60,01	67,19	37,39	34,13	71,53
2005	7,50	61,17	71,62	43,81	34,71	78,52

REFERENCIA: Cuadros N° 3 y 4.

FUENTE: Dirección de Admisión y Control de Estudios.

Dirección de Información Académica. Sede del Litoral.

INDICADORES DE DOCENCIA

3. Tasa de incorporación (TINC)

$$\text{TINC} = [\text{Nuevos Inscritos} / \text{Matrícula}] \times 100$$

AÑOS	SEDE SARTENEJAS			SEDE LITORAL		
	Oficial %	Privado %	Global %	Oficial %	Privado %	Global %
2001	1,54	16,99	18,53	14,75	14,94	29,69
2002	2,09	15,37	17,46	22,40	15,43	37,83
2003	1,92	16,66	18,68	22,41	16,34	38,75
2004	2,08	17,40	20,44	17,03	15,55	32,58
2005	2,54	20,74	24,28	17,16	13,59	30,75

4. Tasa bruta de graduación (TBG)

$$\text{TBG} = [\text{Graduados} / \text{Matrícula}] \times 100$$

REFERENCIA: Cuadros N° 3, 4, 6 y 7.

FUENTE: Dirección de Admisión y Control de Estudios.

Dirección de Información Académica. Sede del Litoral.

AÑOS	SEDE SARTENEJAS %	SEDE LITORAL %
2001	13,48	28,87
2002	14,53	27,79
2003	9,28	18,84
2004	14,65	10,16
2005	13,22	12,85

REFERENCIA: Cuadros N° 6, 7, 15 y 16.

FUENTE: Dirección de Admisión y Control de Estudios.

Dirección de Información Académica.

Sede del Litoral

5. Relación estudiante profesor (REP)

REP = Matrícula / Profesores a tiempo completo equivalente

AÑOS	SEDE SARTENEJAS						SEDE LITORAL					
	MATRICULA TOTAL	PTCE	DE	TI	TC	REP	MATRICULA TOTAL	PTCE	DE	TI	TC	REP
2001	6997	561	372	136	213	12	1098	120	61	48	44	9
2002	7259	565	376	134	220	13	1076	115	59	44	47	9
2003	7151	519	344	123	208	14	1120	110	56	43	45	10
2004	7383	523	358	122	173	14	1280	112	51	51	40	11
2005	7279	548	377	130	162	13	1486	133	51	72	41	11

REFERENCIA: Cuadros N° 6, 7, 12, 26 y 27.

NOTA₁: PTCE= Profesor a tiempo completo equivalente =Dedicación Exclusiva + Tiempo Integral + 1/4 Tiempo Convencional.

DE = Dedicación Exclusiva.

TI = Tiempo Integral.

TC = Tiempo Convencional.

NOTA₂: La Matrícula Total de Sartenejas lleva incorporada la Matrícula de Postgrado (Sept-Dic).

FUENTE: Dirección de Admisión y Control de Estudios.

Dirección de Información Académica. Sede del Litoral.

Dirección de Recursos Humanos.

INDICADORES DE INVESTIGACIÓN

6. Tasa de PPI Institucional (TPPIINS)

TPPIINS= [Investigadores acreditados al PPI/Profesores a dedicación exclusiva y tiempo integral] X 100

AÑOS	DE+TI	PPI	TPPIINS
2001	617	228	36,95
2002	613	228	37,19
2003	566	273	48,23
2004	582	289	49,66
2005	630	302	47,94

REFERENCIA: Cuadros N° 19, 26 y 27

NOTA: DE = Dedicación Exclusiva

TI = Tiempo Integral

FUENTE: Sistema de Promoción del Investigador

7. Tasa de PPI nacional (TPPINAC)

TPPINAC= [Investigadores acreditados al PPI/Investigadores acreditados PPI nacional] X 100

AÑOS	PPI	PPI Nacional	TPPINAC
2001	228	2084	10,94
2002	228	2084	10,94
2003	273	2831	9,64
2004	289	3189	9,06
2005	302	3115	9,70

REFERENCIA: Cuadro N° 19

FUENTE: Sistema de Promoción del Investigador

INDICADORES DE RECURSOS HUMANOS

8. Relación personal académico y no académico (RPANA)

RPANA = Personal académico / Personal administrativo y/o personal obrero

Relaciones	Total Institución				
	2001	2002	2003	2004	2005
Personal Académico/Personal Administrativo + Obrero	0,71	0,74	0,72	0,73	0,73
Personal Académico/Personal Administrativo	0,86	0,89	0,86	0,90	0,89
Personal Académico/Personal Obrero	4,03	4,36	4,22	3,94	3,93

9. Perfil institucional según dedicación del personal académico (PIDA)

PINA =

Tipo de Dedicación	Total Institución				
	2001	2002	2003	2004	2005
D.E. /Total personal académico a tiempo completo equivalente	63,56	63,99	63,57	64,38	62,87
T.I. /Total personal académico a tiempo completo equivalente	27,01	26,19	26,38	27,23	29,67
T.C. /Total personal académico a tiempo completo equivalente	37,72	39,28	40,21	33,53	29,82

REFERENCIA: Cuadros N° 26, 27, 30 y 31.

FUENTE: Dirección de Recursos Humanos.

REFERENCIA: Cuadros N° 26 y 27.

NOTA: DE = Dedicación Exclusiva.

TI = Tiempo Integral.

TC = Tiempo Convencional.

PTCE = Profesores a tiempo completo equivalente.

FUENTE: Dirección de Recursos Humanos.

INDICADORES DE RECURSOS HUMANOS

10. Perfil Institucional según Categoría Escalafonaria del Personal Académico (PIDE)

$PIDE_1 = [\text{Personal académico ordinario según categoría escalafonaria} / \text{Total personal académico ordinario}] \times 100$

$PIDE_2 = [\text{Personal académico contratado según categoría escalafonaria} / \text{Total personal académico contratado}] \times 100$

		TOTAL INSTITUCIÓN				
Categorías		2001	2002	2003	2004	2005
ORDINARIOS	Titular / Total Personal Académico	28,35	31,07	30,86	30,17	30,24
	Asociado / Total Personal Académico	34,38	34,01	35,80	36,58	35,95
	Agregado / Total Personal Académico	29,46	28,80	27,41	26,60	25,95
	Asistente / Total Personal Académico	7,14	5,44	5,19	5,70	6,90
	Auxiliar / Total Personal Académico	0,67	0,68	0,74	0,95	0,95
Categorías		2001	2002	2003	2004	2005
CONTRATADOS	Titular / Total Personal Académico	8,22	8,43	8,94	3,74	3,63
	Asociado / Total Personal Académico	15,96	13,21	12,80	13,90	12,11
	Agregado / Total Personal Académico	23,47	26,20	26,81	30,48	29,78
	Asistente / Total Personal Académico	37,79	37,81	39,13	40,91	41,40
	Instructor / Total Personal Académico	11,03	11,16	9,18	7,75	8,47
	Auxiliar / Total Personal Académico	3,52	3,19	3,14	3,21	4,60

REFERENCIA: Cuadros N° 26 y 27.

FUENTE: Dirección de Recursos Humanos.

INDICADORES DE RECURSOS HUMANOS

11. Tasa de Profesionalización Administrativa (TPAdm)

TPAdm = [Personal administrativo con nivel de formación profesional o técnico / Total personal administrativo] X 100

Nivel de Formación	TOTAL INSTITUCION				
	2001	2002	2003	2004	2005
Profesional / Total Personal Administrativo	26,19	27,34	28,38	30,88	30,30
Técnico / Total Personal Administrativo	16,40	17,68	18,88	18,89	21,73
Total Personal con N.F. / Total Personal Administrativo	42,59	45,02	47,26	49,77	52,03

REFERENCIA: Cuadro N° 30.

NOTA: NF = Nivel de Formación.

FUENTE: Dirección de Recursos Humanos.