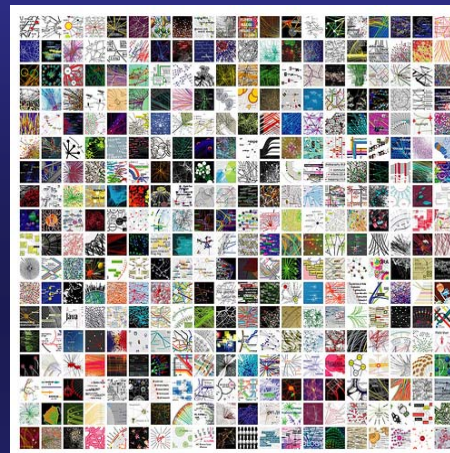
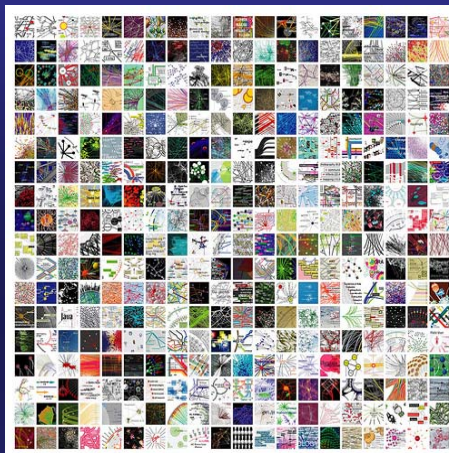
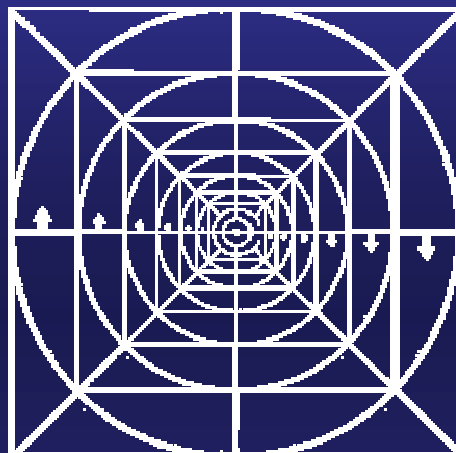
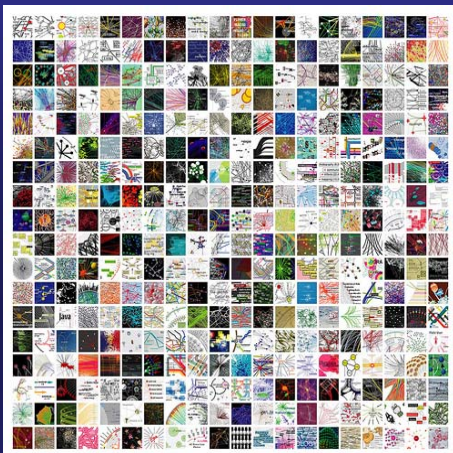




UNIVERSIDAD SIMÓN BOLÍVAR



# B o l e t í n E s t a d í s t i c o

2002 - 2006



UNIVERSIDAD SIMÓN BOLÍVAR

## AUTORIDADES

Prof. Benjamín Scharifker  
**Rector**

Prof. Aura López  
**Vice-Rector Académico**

Prof. José Ferrer  
**Vice-Rector Administrativo**

Prof. Alejandro Teruel  
**Secretario**

Prof. Niurka Ramos Rodríguez  
**Directora de la Sede del Litoral**

**COMPILACIÓN, ESTRUCTURACIÓN Y DISEÑO**  
Lic. Ingrid González

**DISEÑO DE PORTADA**  
Urb. Nora Vargas

**COORDINACIÓN**  
Secretaría

**BOLETÍN ESTADÍSTICO 2002-2006**

# ÍNDICE

## Nº Pág

- 2 Presentación
- 4 Definiciones
- 6 Carreras del Régimen de Pregrado. Sede Sartenejas
- 7 Carreras del Régimen de Pregrado. Sede del Litoral
- 8 Programas del Régimen de Postgrado

## ESTUDIANTES

- 11 **CUADRO N° 1**  
**Sartenejas.** Relación de preinscritos, examinados, admitidos y nuevos inscritos en pregrado según carrera en primera opción. Procesos de Admisión. Años 2002-2006.
- 12 **CUADRO N° 2**  
**Sede del Litoral.** Relación de preinscritos, examinados, admitidos y nuevos inscritos en pregrado según carrera en primera opción. Procesos de Admisión. Años 2002-2006.
- 13 **CUADRO N° 3**  
**Sartenejas.** Relación de preinscritos, examinados, admitidos y nuevos inscritos en pregrado según tipo de institución de procedencia. Procesos de Admisión. Años 2002-2006.
- 14 **CUADRO N° 4**  
**Sede del Litoral.** Relación de preinscritos, examinados, admitidos y nuevos inscritos en pregrado según tipo de institución de procedencia. Procesos de Admisión. Años 2002-2006.
- 15 **CUADRO N° 5**  
**Sartenejas.** Relación de estudiantes admitidos en postgrado según área del conocimiento y tipo de programa de estudios. Años 2002-2006.

**Nº Pág**

- 16 **CUADRO N.º. 6**  
**Sartenejas.** Matrícula de estudiantes de pregrado según carrera. Años Académicos 2001-2002 al 2005-2006.
- 17 **CUADRO N.º. 7**  
**Sede del Litoral.** Matrícula de estudiantes de pregrado según carrera. Años Académicos 2001-2002 al 2005-2006.
- 18 **CUADRO N.º. 8**  
**Sartenejas.** Matrícula de estudiantes de pregrado según cohorte, año académico y trimestre. Años Académicos 2001-2002 al 2005-2006.
- 19 **CUADRO N.º. 9**  
**Sede del Litoral.** Matrícula de estudiantes de pregrado según cohorte, año académico y trimestre. Años Académicos 2001-2002 al 2005-2006.
- 20 **CUADRO N.º. 10**  
**Sartenejas.** Matrícula de estudiantes de pregrado según carrera y cohorte en el trimestre septiembre-diciembre 2006.
- 21 **CUADRO N.º. 11**  
**Sede del Litoral.** Matrícula de estudiantes de pregrado según carrera y cohorte en el trimestre septiembre - diciembre 2006.
- 22 **CUADRO N.º. 12**  
Matrícula de estudiantes de postgrado según área del conocimiento, tipo de programa y trimestre. Años 2001-2002 al 2005-2006.
- 23 **CUADRO N.º. 13**  
**Sartenejas.** Tiempo de graduación discriminado por cohorte al 31/12/2006. Cohortes 1969 a 2002.

**Nº Pág**

- 24 **CUADRO N°. 14**  
**Sede del Litoral.** Tiempo de graduación discriminado por cohorte al 31/12/2006.  
Cohortes 1986 a 2003.
- 25 **CUADRO N°. 15**  
**Sartenejas.** Egresados de pregrado según carrera. Años 1974-1997 a 2006.
- 26 **CUADRO N°. 16**  
**Sede del Litoral.** Egresados de pregrado según área y carrera. Años 1981-1997 a 2006.
- 27 **CUADRO N°. 17**  
Egresados de postgrado según área del conocimiento y tipo de programa. Años 1973-1997 a 2006.

## ACTIVIDADES DE INVESTIGACIÓN Y DESARROLLO

- 29 **CUADRO N°. 18**  
Proyectos y asistencia a congresos distribuidos por área. Años 2002-2006.
- 30 **CUADRO N°. 19**  
Número de profesores acreditados en el Sistema de Promoción del Investigador. Años 2002-2006.
- 30 **CUADRO N°. 20**  
Número de publicaciones de profesores de la USB reportadas en el Institute for Scientific Information.  
Años 2002-2006.

## ACTIVIDADES DE EXTENSIÓN

Nº Pág

- 32 **CUADRO N° 21**  
**Sartenejas.** Promoción y divulgación cultural. Años 2002-2006.
- 33 **CUADRO N° 22**  
**Sede del Litoral.** Promoción y divulgación cultural. Años 2002-2006.
- 34 **CUADRO N° 23**  
Publicaciones. Años 2002-2006.
- 35 **CUADRO N° 24**  
**Sartenejas.** Coordinación de Relaciones con la Comunidad. Años 2002-2006.
- 36 **CUADRO N° 25**  
**Sartenejas.** Banco de Proyectos. Año 2005-2006.

## RECURSOS HUMANOS

- 38 **CUADRO N° 26**  
**Sartenejas.** Personal Académico. Distribución por categoría y dedicación. Años 2002-2006.
- 39 **CUADRO N° 27**  
**Sede del Litoral.** Personal Académico. Distribución por categoría y dedicación. Años 2002-2006.
- 40 **CUADRO N° 28**  
**Sartenejas.** Personal Académico. Distribución por categoría, dedicación y nivel académico. Año 2006.
- 41 **CUADRO N° 29**  
**Sede del Litoral.** Personal Académico. Distribución por categoría, dedicación y nivel académico. Año 2006.

**N° Pág**

- 42 **CUADRO N° 30**  
Personal Administrativo. Distribución por nivel de formación. Años 2002-2006.
- 42 **CUADRO N° 31**  
Personal Obrero. Años 2002-2006.

**FINANZAS**

- 44 **CUADRO N° 32**  
Ejecución presupuestaria por programa (Bs.). Años 2002-2006.
- 45 **CUADRO N° 33**  
Ejecución presupuestaria por programa (U.S.\$.). Años 2002-2006.
- 46 **CUADRO N° 34**  
Ejecución presupuestaria por partida (Bs.). Años 2002-2006.
- 47 **CUADRO N° 35**  
Ejecución presupuestaria por partida (U.S.\$.). Años 2002-2006.

## INDICADORES

### INDICADORES DE DOCENCIA

#### **Nº Pág**

- 49 Tasa de procedencia estudiantil (TPE).
- 50 Tasa de inscripción (TINSC).
- 51 Tasa de incorporación (TINC).
- 51 Tasa bruta de graduación (TGB).
- 52 Relación estudiante profesor (REP).

### INDICADORES DE INVESTIGACIÓN

- 53 Tasa de PPI institucional (TPPIINS).
- 53 Tasa de PPI nacional (TPPINAC).

### INDICADORES DE RECURSOS HUMANOS

- 54 Relación personal académico y no académico (RPANA).
- 54 Perfil institucional según dedicación del personal académico (PIDA).
- 55 Perfil institucional según categoría escalafonaria del personal académico (PIDE).
- 56 Tasa de profesionalización administrativa (TPAdm).

## PRESENTACIÓN

Continuando con la divulgación de información estadística institucional, la Universidad Simón Bolívar presenta en esta oportunidad en su página web, una nueva edición del Boletín Estadístico, correspondiente al período 2002-2006.

Este documento conserva la estructura de contenido de las ediciones anteriores contemplando series estadísticas que abarcan un período de 5 años, y se encuentra estructurado en los siguientes capítulos:

**I. Estudiantes:** incluye información relativa al proceso de ingreso, matrícula, prosecución estudiantil y egresados.

**II. Actividades de Investigación y Desarrollo:** presenta información sobre el número de proyectos, asistencia a eventos y publicaciones del personal académico de la Institución, y número de profesores acreditados en el Sistema de Promoción del Investigador.

**III. Actividades de Extensión:** contiene información referente a eventos realizados a través del Programa de Promoción y Divulgación Cultural, número de publicaciones, relaciones con la Comunidad y el Banco de Proyectos.

**IV. Recursos Humanos:** muestra información cuantitativa del personal académico, administrativo y obrero de la institución.

**V. Finanzas:** incluye información correspondiente a la ejecución presupuestaria por partidas y por programas.

**VI. Indicadores:** refleja algunas relaciones calculadas para las áreas de Docencia, Investigación y Recursos Humanos. Aunque las relaciones presentadas en este capítulo se sustentan en el Proyecto de Indicadores de Gestión Institucional, ellas fueron adaptadas a la nomenclatura del Boletín y calculadas con los datos de algunos cuadros de esta publicación, sin perder la concepción original de los indicadores del mencionado proyecto.

Los aspectos referentes a matrícula y prosecución estudiantil se presentan por año académico, desde 2001-2002 hasta 2005-2006. Las demás tablas reflejan la información por año fiscal, correspondiente al mes de diciembre de cada año.

**Abril 2007**

## DEFINICIONES

### ADMITIDO

Estudiante examinado que es seleccionado para ingresar a la institución, de acuerdo con las pautas establecidas en el proceso de admisión.

### AÑO ACADÉMICO

“Comprende tres (3) PERÍODOS lectivos regulares de doce (12) semanas hábiles cada uno (Trimestres), los cuales están separados por recesos intertrimestrales. Existe además un lapso de vacaciones anuales, durante el cual se podrá ofrecer un PERÍODO INTENSIVO opcional de acuerdo con el Calendario Académico aprobado por el Consejo Directivo de la Universidad”. (Capítulo II. Art. 2, del Reglamento para la Administración de los Programas de los Estudios de Pregrado de la Universidad Simón Bolívar.

### AÑO FISCAL

Lapso comprendido entre el 1º de enero y el 31 de diciembre del mismo año.

### ASISTENCIA A CONGRESOS

Asistencia a una reunión científica (nacional o internacional) con el fin de comunicar resultados de trabajos de investigación y desarrollo realizados por el expositor.

### AUXILIARES DOCENTES

Son aquellos miembros especiales del personal académico, que sin poseer títulos de educación superior, ejercen funciones de enseñanza y de investigación.

### COHORTE

Grupo de estudiantes que ingresa a la Institución en un determinado año académico.

### DEDICACIÓN

Se entiende por Tiempo de Dedicación, las horas en que el profesor cumple, entre otras, las actividades de enseñanza, investigación y extensión. Se tienen establecidas internamente las siguientes dedicaciones: Exclusiva con 40 horas semanales, Tiempo Integral con 36 horas semanales y Tiempo Convencional que agrupa dedicaciones de 3 a 12 horas semanales según el caso.

### EGRESADO

Por egresado se entiende todo estudiante que ha culminado los requisitos del plan de estudios de la carrera cursada, por lo que recibe por parte de la Universidad el título correspondiente.

### EXAMINADO

Preinscrito que presenta la prueba de admisión.

**INDICADOR**

Número que resulta de relacionar dos o más variables, y cuya evolución en el tiempo suministra información sobre algún aspecto del quehacer institucional.

**NUEVO INSCRITO**

Estudiante admitido por el proceso de ingreso regular, que formaliza su inscripción en la institución.

**MATRÍCULA ESTUDIANTIL**

Total de estudiantes activos en un determinado período de estudios.

**PERSONAL ACADÉMICO  
CONTRATADO**

El ingreso del personal académico una vez aprobado el concurso de credenciales se hace mediante contrato.

**PERSONAL ACADÉMICO  
ORDINARIO**

Los profesores contratados a Tiempo Integral o Dedicación Exclusiva, con

(2) años ininterrumpidos en el ejercicio de sus funciones, podrán solicitar su incorporación como personal fijo perteneciente al Escalafón de la Universidad. Las categorías escalafonarias son: Instructor, Asistente, Agregado, Asociado y Titular. Internamente el personal ordinario ingresa a partir de la categoría de Asistente.

**PREINSCRITO**

Aspirante a ingresar a la institución, el cual formaliza su solicitud ante las instancias administrativas responsables del proceso de admisión de estudiantes.

**PROSECUCIÓN ESTUDIANTIL**

Se refiere al avance de los estudiantes en el plan de estudios, de donde se desprende la proporción de rezagados, así como los índices de retención, deserción y el rendimiento estudiantil.

**PROYECTO DE INVESTIGACIÓN**

Trabajo de investigación programado, que es evaluado, aprobado, apoyado y/o financiado por una entidad y/o institución.

**PUBLICACIÓN EN LIBROS**

Monografía publicada por una editorial nacional o internacional, donde se presentan resultados originales de investigación o revisiones críticas de campos de investigación para público especializado.

**PUBLICACIÓN EN REVISTAS**

Trabajo de investigación o desarrollo revisado por expertos y publicado en una revista especializada.

## CARRERAS DEL RÉGIMEN DE PREGRADO SEDE SARTENEJAS

En la sede de Sartenejas se ofrecen 20 carreras de pregrado, en las áreas de Ingeniería, Ciencias Básicas, y Arquitectura y Urbanismo.

CÓDIGO	CARRERA	CÓDIGO	CARRERA
0100	Ingeniería Eléctrica	0800	Ingeniería de Computación
0200	Ingeniería Mecánica	1000	Licenciatura en Física
0300	Ingeniería Química	1100	Urbanismo
0400	Licenciatura en Química	1200	Ingeniería Geofísica
0500	Licenciatura en Matemáticas	1501	Ingeniería de Materiales. Opción: Metalurgia
0501	Licenciatura en Matemáticas Opción Estadística y Matemáticas Computacionales	1502	Ingeniería de Materiales. Opción: Polímeros
0502	Licenciatura Docente en Matemáticas	1503	Ingeniería de Materiales. Opción Metalmecánica
0600	Ingeniería Electrónica	1504	Ingeniería de Materiales. Opción: Cerámica
0700	Arquitectura	1700	Ingeniería de Producción
		1900	Licenciatura en Biología
		3000	Licenciatura en Gestión de la Hospitalidad (*)

(\*) Ofertada a partir del trimestre septiembre-diciembre 2004.

## **CARRERAS DEL RÉGIMEN DE PREGRADO**

### **SEDE DEL LITORAL**

En la Sede del Litoral se ofrecen 10 carreras de pregrado, conducentes a título de Técnico Superior Universitario, en las áreas Administrativa e Industrial.

<b>CÓDIGO</b>	<b>CARRERA</b>
1	Tecnología Eléctrica
2	Tecnología Electrónica
3	Tecnología Mecánica
4	Mantenimiento Aeronáutico
5	Administración del Turismo
6	Administración Hotelera
7	Administración de Transporte
8	Organización Empresarial
9	Comercio Exterior
10	Administración Aduanera

## PROGRAMAS DEL RÉGIMEN DE POSTGRADO

La Universidad Simón Bolívar ofrece programas de postgrado, en los niveles de Doctorado, Maestría y Especialización, en las áreas de Ingeniería y Tecnología, Ciencias Básicas, y Ciencias Sociales y Humanidades.

### ÁREA INGENIERÍA Y TECNOLOGÍA

Especialización en Confiabilidad de Sistemas Industriales

Especialización en Diseño y Mantenimiento Industrial.

Especialización en Distribución de Energía Eléctrica

Especialización en Equipos Rotativos

Especialización en Estadística Computacional

Especialización en gerencia de las Telecomunicaciones.

Especialización en Ingeniería Estructural.

Especialización en Ingeniería Geotécnica.

Especialización en Ingeniería Mecánica de Plantas y Procesos.

Especialización en Instalaciones Eléctricas.

Especialización en Manufactura y Mantenimiento para TSU.

Especialización en Sistemas de Potencia Eléctrica.

Especialización Técnica en Telecomunicaciones para TSU.

Especialización en Telemática.

Especialización en Transmisión de Energía Eléctrica.

Maestría en Ciencias de la Tierra.

Maestría en Ingeniería Biomédica.

Maestría en Ingeniería Eléctrica.

Maestría en Ingeniería Electrónica.

Maestría en Estadística.

Maestría en Ingeniería de Materiales.

Maestría en Ingeniería Mecánica.

Maestría en Ingeniería Química.

Maestría en Ingeniería de Sistemas.

Doctorado en Ingeniería.

## ÁREA CIENCIAS BÁSICAS

Especialización en Nutrición Clínica.  
 Especialización en Evaluación y Control de Calidad en la Industria Alimentaria.  
 Maestría en Ciencias de los Alimentos.  
 Maestría en Ciencias Biológicas.  
 Maestría en Ciencias de la Computación.  
 Maestría en Física.  
 Maestría en Química.  
 Maestría en Matemáticas.  
 Maestría en Nutrición.  
 Doctorado en Ciencias de los Alimentos.  
 Doctorado en Ciencias Biológicas.  
 Doctorado en Ciencias de la Computación.  
 Doctorado en Física.  
 Doctorado en Química.  
 Doctorado en Matemáticas.  
 Doctorado en Nutrición.

**FUENTE:** Decanato de Estudios de Postgrado.

## ÁREA CIENCIAS SOCIALES Y HUMANIDADES

Especialización en Desarrollo Organizacional.  
 Especialización en Enseñanza de Idiomas Extranjeros.  
 Especialización en Gerencia de Auditoría de Estado.  
 Especialización en Gerencia de la Empresa.  
 Especialización en Gerencia Financiera.  
 Especialización en Gerencia de Mercadeo.  
 Especialización en Gerencia de Tecnología y de la Innovación.  
 Especialización en Gerencia de Proyectos.  
 Especialización en Gestión Ambiental.  
 Especialización en Informática Educativa.  
 Especialización en Opinión Pública y Comunicación Política.  
 Especialización Didáctica de las matemáticas para Educación Media.  
 Especialización en Transporte Público.  
 Maestría en Ciencia Política.  
 Maestría en Desarrollo y Ambiente.  
 Maestría en Filosofía.  
 Maestría en Lingüística Aplicada.  
 Maestría en Literatura Latinoamericana.  
 Maestría en Música.  
 Maestría en Psicología.  
 Maestría en Transporte Urbano.  
 Maestría en Educación Superior Universitaria  
 Maestría en Administración de Empresas.  
 Doctorado en Letras.  
 Doctorado en Filosofía.  
 Doctorado en Ciencias Políticas

# ESTUDIANTES



UNIVERSIDAD SIMÓN BOLÍVAR



BOLETÍN ESTADÍSTICO 2002-2006

## CUADRO N° 1

## Sartenejas.

Relación de preinscritos, examinados, admitidos y nuevos inscritos en pregrado según carrera en primera opción. Procesos de Admisión años 2002-2006.

AÑO	ETAPA	CARRERA																			TOTAL
		0100	0200	0300	0400	0500	0600	0700	0800	1000	1100	1200	1500	1700	1900	3000	SA	D	E	CIU	
2002	Preinscritos	585	1321	828	153	257	1569	1055	3565	77	502	387	334	861	529	0	0	0	0	0	12023
	Examinados	520	1220	785	142	215	1483	972	3195	71	455	360	305	808	468	0	0	0	0	0	10999
	Admitidos	130	150	140	20	63	110	75	140	17	48	60	100	70	58	0	288	0	0	0	1469
	Nuevos Inscritos	92	125	114	32	60	91	45	101	26	25	45	159	58	28	0	0	0	0	0	1001
2003	Preinscritos	493	1132	815	195	200	1274	916	2741	97	443	313	339	773	655	0	0	0	0	0	10386
	Examinados	453	1047	763	190	184	1203	855	2516	89	410	283	318	713	592	0	0	0	0	0	9616
	Admitidos	110	154	124	33	51	70	93	149	39	30	55	116	81	69	0	319	0	0	0	1493
	Nuevos Inscritos	86	125	94	29	55	58	49	122	36	21	41	184	55	33	0	0	49	6	6	1043
2004	Preinscritos	447	1334	881	186	277	1227	961	2428	112	344	256	326	793	665	0	0	0	0	0	10237
	Examinados	397	1222	811	175	252	1157	890	2210	103	312	230	308	721	608	0	0	0	0	0	9396
	Admitidos	131	154	119	59	71	81	101	151	36	47	60	137	85	65	0	306	0	0	0	1603
	Nuevos Inscritos	98	127	94	38	122	64	63	118	41	35	43	153	55	26	0	0	27	26	26	1130
2005	Preinscritos	455	1149	841	196	233	1136	962	2126	99	390	293	333	741	660	97	0	0	0	0	9711
	Examinados	414	1068	794	177	213	1077	885	1964	98	361	276	311	705	575	77	0	0	0	0	8995
	Admitidos	152	166	139	59	100	91	109	160	47	87	69	171	96	78	4	311	0	0	0	1839
	Nuevos Inscritos	121	116	108	65	170	78	68	131	55	57	49	136	66	43	0	0	39	15	15	1317
2006	Preinscritos	453	1411	1019	191	238	1016	1049	2102	103	365	304	287	871	655	254	0	0	0	0	10318
	Examinados	400	1290	935	175	213	955	958	1894	94	319	270	262	800	566	221	0	0	0	0	9352
	Admitidos	150	166	141	50	72	90	109	160	44	79	70	170	95	80	16	339	0	0	0	1831
	Nuevos Inscritos	115	128	105	68	165	74	64	129	53	53	56	135	59	38	0	0	44	12	98	1396

SA: Sin Asignar Carrera.  
D: Nuevos Inscritos diferidos.  
E: Equivalencias inscritos  
CIU: Curso de Iniciación Universitaria  
FUENTE: Dirección de Admisión y Control de Estudios.

## CUADRO N° 2

## Sede del Litoral.

Relación de preinscritos, examinados, admitidos y nuevos inscritos en pregrado según carrera en primera opción. Procesos de Admisión años 2002-2006.

AÑO	ETAPA	CARRERA										TOTAL
		1	2	3	4	5	6	7	8	9	10	
2002	Preinscritos	77	263	120	161	225	232	95	359	408	1285	3225
	Examinados	60	236	110	142	192	195	80	312	349	1137	2813
	Admitidos	14	93	30	43	32	30	7	51	78	130	508
	Nuevos Inscritos	9	70	22	35	24	25	6	40	67	109	407
2003	Preinscritos	99	301	211	210	249	205	113	424	528	1547	3887
	Examinados	90	261	187	189	226	187	101	385	440	1369	3435
	Admitidos	11	83	44	36	35	31	5	53	96	161	555
	Nuevos Inscritos	8	65	34	30	24	29	5	42	75	122	434
2004	Preinscritos	162	314	174	242	243	235	173	341	493	1324	3701
	Examinados	144	270	153	221	206	206	157	300	444	1150	3251
	Admitidos	23	109	41	65	28	26	21	41	77	152	583
	Nuevos Inscritos	12	79	34	40	19	20	12	24	59	118	417
2005	Preinscritos	94	214	131	154	189	140	91	253	401	1176	2843
	Examinados	72	166	104	135	160	121	75	193	349	959	2334
	Admitidos	26	71	32	43	35	33	16	40	111	175	582
	Nuevos Inscritos	19	48	24	32	26	27	15	32	87	147	457
2006	Preinscritos	90	152	137	169	213	165	117	293	529	1558	3423
	Examinados	71	132	117	140	169	124	103	214	447	1304	2821
	Admitidos	21	53	39	41	34	36	17	50	120	173	584
	Nuevos Inscritos	13	34	25	23	26	28	10	41	96	148	444

FUENTE: Dirección de Información Académica. Sede del Litoral.

## CUADRO N ° 3

## Sartenejas.

Relación de preinscritos, examinados, admitidos y nuevos inscritos en pregrado según tipo de institución de procedencia. Procesos de Admisión años 2002-2006.

AÑO	ETAPA	OFICIAL	PRIVADO	NO DEFINIDO	EQUIVALENCIAS	TOTAL
		CANTIDAD	CANTIDAD	CANTIDAD	CANTIDAD	
2002	Preinscritos	4909	7114			12023
	Examinados	4182	6817			10999
	Admitidos	156	1313			1469
	Nuevos Inscritos	120	881			1001
2003	Preinscritos	4198	6188			10386
	Examinados	3753	5863			9616
	Admitidos	142	1351			1493
	Nuevos Inscritos	107	930		6	1043
2004	Preinscritos	3528	6709			10237
	Examinados	3049	6347			9396
	Admitidos	153	1450			1603
	Nuevos Inscritos	115	962	27	26	1130
2005	Preinscritos	3353	6358			9711
	Examinados	2926	6069			8995
	Admitidos	179	1660			1839
	Nuevos Inscritos	138	1125	39	15	1317
2006	Preinscritos	3628	6690			10318
	Examinados	3099	6253			9352
	Admitidos	180	1651			1831
	Nuevos Inscritos	214	1170	0	12	1396

FUENTE: Dirección de Admisión y Control de Estudios.

## CUADRO N° 4

## Sede del Litoral.

Relación de preinscritos, examinados, admitidos y nuevos inscritos en pregrado según tipo de institución de procedencia. Procesos de Admisión años 2002-2006.

AÑO	ETAPA	OFICIAL CANTIDAD	PRIVADO CANTIDAD	TOTAL
2002	Preinscritos	2156	1069	3225
	Examinados	1831	982	2813
	Admitidos	296	212	508
	Nuevos Inscritos	241	166	407
2003	Preinscritos	2735	1152	3887
	Examinados	2374	1061	3435
	Admitidos	310	245	555
	Nuevos Inscritos	251	183	434
2004	Preinscritos	2493	1208	3701
	Examinados	2145	1106	3251
	Admitidos	305	278	583
	Nuevos Inscritos	218	199	417
2005	Preinscritos	1954	889	2843
	Examinados	1556	778	2334
	Admitidos	315	267	582
	Nuevos Inscritos	255	202	457
2006	Preinscritos	2013	1410	3423
	Examinados	1584	1237	2821
	Admitidos	272	312	584
	Nuevos Inscritos	212	232	444

FUENTE: Dirección de Información Académica. Sede del Litoral.

## CUADRO N° 5

**Sartenejas.** Relación de estudiantes admitidos en postgrado según área del conocimiento y tipo de programa de estudios. Años 2002-2006.

AREA	TIPO DE PROGRAMA	2002	2003	2004	2005	2006	TOTAL
Ingeniería y Tecnología	Especialización	183	135	103	100	139	521
	Maestría	122	168	161	117	89	568
	Doctorado	10	1	24	16	12	51
	Sub Total	315	304	288	233	240	1140
Ciencias Básicas	Especialización	20	12	24	12	20	68
	Maestría	38	63	83	50	74	234
	Doctorado	10	9	40	42	32	101
	Sub Total	68	84	147	104	126	403
Ciencias Sociales y Humanidades	Especialización	221	277	236	253	187	987
	Maestría	76	67	127	127	98	397
	Doctorado	5	2	9	11	16	27
	Postdoctoral			1		0	1
	No conducente a título*		28	24	14	9	66
Sub Total	302	374	397	405	310	1478	
Total General	Especialización	424	424	363	365	346	1922
	Maestría	236	298	371	294	261	1460
	Doctorado	25	12	73	69	60	239
	Postdoctoral			1	0	0	1
	No conducente a título*		28	24	14	9	75
TOTAL	685	762	832	742	676	3021	

**Nota:** A la fecha no se ha liberado la versión definitiva del sistema postgrado, por tal motivo la información generada está sujeta a posibles actualizaciones para el año 2005.

\* Estudios Básicos de Filosofía no conducentes a título académico

**FUENTE:** Dirección de Admisión y Control de Estudios.

## CUADRO N° 6

**Sartenejas.** Matrícula de estudiantes de pregrado según carrera.  
Años académicos 2001-2002 al 2005-2006.

CARRERA	AÑO ACADÉMICO				
	2001-2002	2002-2003	2003-2004	2004-2005	2005-2006
Ciclo Básico	980	1055	1734	327	484
Ciclo Básico Arquitectura y Urbanismo	75	93	120	63	83
Ciclo Básico de Biología	36	54	55	15	17
Ingeniería Eléctrica	481	452	384	495	510
Ingeniería Mecánica	538	514	423	687	701
Ingeniería Química	478	450	356	541	538
Licenciatura en Química	220	177	139	156	156
Licenciatura en Matemáticas	52	52	35	51	61
Licenciatura en Matemáticas Opción Estad. y Mat. Comput.	84	74	50	96	105
Licenciatura Docente en Matemáticas	0	0	0	17	30
Ingeniería Electrónica	556	554	459	556	534
Arquitectura	252	211	190	235	224
Ingeniería de Computación	482	489	402	584	606
Licenciatura en Física	96	86	53	90	104
Urbanismo	55	52	51	71	81
Ingeniería Geofísica	242	226	192	251	237
Ingeniería de Materiales	0	0	0	103	179
Ingeniería de Materiales Opción Metalurgia	166	162	145	133	115
Ingeniería de Materiales Opción Polímeros	212	215	178	201	154
Ingeniería de Materiales Opción Metalmecánica	204	184	154	168	134
Ingeniería de Materiales Opción Cerámica	139	134	93	96	71
Ingeniería de Producción	252	246	207	324	350
Licenciatura en Biología	132	103	108	146	154
Licenciatura en Gestión de la Hospitalidad	0	0	0	18	5
<b>TOTAL</b>	<b>5732</b>	<b>5583</b>	<b>5528</b>	<b>5424</b>	<b>5633</b>

**NOTA:** Matrícula al inicio del año académico (septiembre - diciembre).

**FUENTE:** Dirección de Admisión y Control de Estudios.

## CUADRO N° 7

**Sede del Litoral.** Matrícula de estudiantes de pregrado según carrera.  
Años Académicos 2001-2002 al 2005-2006.

CARRERA	AÑO ACADÉMICO				
	2001-2002	2002-2003	2003-2004	2004-2005	2005-2006
Tecnología Eléctrica	18	21	28	44	65
Tecnología Electrónica	187	213	233	259	250
Tecnología Mecánica	38	49	71	97	94
Mantenimiento Aeronáutico	63	75	93	97	101
Administración del Turismo	78	83	85	78	78
Administración Hotelera	79	71	78	75	85
Administración del Transporte	8	14	17	26	31
Organización Empresarial	139	123	149	178	177
Comercio Exterior	191	201	221	256	289
Administración Aduanera	275	270	305	362	434
Gestión de la Hospitalidad				14	13
<b>TOTAL</b>	<b>1076</b>	<b>1120</b>	<b>1280</b>	<b>1486</b>	<b>1617</b>

**NOTAS:** 1) Matrícula al inicio del año académico (septiembre-diciembre).

2) En la carrera Comercio Exterior hubo intercambio de un estudiante para el año académico 2005-2006.

**FUENTE:** Dirección de Información Académica. Sede del Litoral.

## CUADRO N° 8

## Sartenejas.

Matrícula de estudiantes de pregrado según cohorte, año académico y trimestre.  
Años académicos 2001-2002 al 2005-2006.

AÑO ACADEMICO	TRIMESTRE	COHORTE														TOTAL		
		1972-1991	1992	1993	1994	1995	1996	1997	1998	1999	2000	2001	2002	2003	2004		2005	
2001-2002	Sep-Dic/2001	95	67	85	176	268	508	792	897	881	902	1063						5734
	Ene-Mar/2002	66	45	74	144	247	510	814	896	864	877	1020						5557
	Abr-Jul/2002	52	31	54	116	192	380	678	887	873	897	947						5107
	Jul-Ago/2002	2	1	9	16	29	81	128	245	302	360	378						1551
2002-2003*	Sep-Dic/2002	38	17	39	82	150	283	541	809	859	853	916	996					5583
	Ene-Mar/2003	30	14	35	71	120	240	446	765	801	802	865	926					5115
	Abr-Jul/2003	6	3	9	29	45	91	158	340	524	542	603	493					2843
2003-2004	Sep-Dic/2003	23	10	25	50	85	155	310	607	761	767	830	869	1036				5528
	Ene-Mar/2004	19	7	16	28	63	139	253	522	725	757	798	848	985				5160
	Abr-Jul/2004	18	6	9	22	49	107	197	415	733	742	792	825	924				4839
	Jul-Ago/2004	2	1	2	6	17	40	48	122	275	403	454	443	489				2302
2004-2005	Sep-Dic/2004	17	2	9	18	40	74	133	295	585	718	776	789	862	1106	1106		5424
	Ene-Mar/2005	9	2	8	12	31	60	125	283	585	719	765	787	853	1027	1027		5266
	Abr-Jul/2005	7	1	3	11	21	41	94	186	436	663	738	767	840	987	987		4795
	Jul-Ago/2005	2		1	3	4	12	18	42	139	249	404	321	368	473	473		2036
2005-2006	Sep-Dic/2005	6	1	3	11	14	24	65	134	320	543	721	759	800	944	1288		5633
	Ene-Mar/2006	6	1	2	8	19	22	66	115	308	523	726	741	785	913	1206		5441
	Abr-Jul/2006	3	0	1	7	12	14	45	82	210	357	655	730	771	881	1129		4897
	Jul-Ago/2006	0	0	0	2	1	1	3	8	11	15	15	18	19	20	19		132

FUENTE: Dirección de Admisión y Control de Estudios.

(\*) Calendario modificado.

## CUADRO N° 9

## Sede del Litoral.

Matrícula de estudiantes de pregrado según cohorte, año académico y trimestre.  
Años académicos 2001-2002 al 2005-2006.

AÑO ACADÉMICO	TRIMESTRE	COHORTE													TOTAL	
		1986-1992	1993	1994	1995	1996	1997	1998	1999	2000(**)	2001	2002	2003	2004		2005
2001-2002	Sep-Dic/01	3	3	6	18	58	181	270	208		329					1076
	Feb-Mar/02	2	2	7	15	46	139	214	205		308					938
	Abr-Jul/02	1	2	4	11	40	105	157	201		286					807
	Jul-Ago/02					2	11	22	60		76					171
2002-2003	Sep/02 - Mar/03(*)	1		2	10	26	69	117	200		280	415				1120
	Abr-Jul/03	1			6	11	35	78	150		283	405				969
	Jul-Ago/03						5	3	6		142	133				289
2003-2004	Sep-Dic/03	5				5	26	57	108		266	366	447			1280
	Feb-Mar/04			1	2	4	16	28	78		265	357	450			1201
	Abr-Jul/04			1	3	4	13	21	43		259	341	424			1109
	Jul-Ago/04							2	3		84	160	141			390
2004-2005	Sep-Dic/04			1	3	3	12	14	34		256	333	403	427		1486
	Feb-Mar/05			1	1	2	8	10	25		188	330	389	402		1356
	Abr-Jul/05					2	6	7	17		138	311	382	363		1226
	Jul-Ago/05							1			20	61	121	113		316
2005-2006	Sep-Dic/05					2	5	5	12		107	304	359	349	474	1617
	Feb-Mar/06					1	2	2	8		72	218	352	338	437	1430
	Abr-Jul/06					1	1	2	7		56	159	337	322	376	1261
	Jul-Ago/06										6	17	60	126	148	357

FUENTE: Dirección de Información Académica. Sede del Litoral.

NOTAS: 1) (\*) Período Académico Intensivo Especial.

2) (\*\*) Proceso regular suspendido.

3) Intercambio en los trimestres Sep-Dic 2005 (1 estudiante) y Abr-Jul 2006 (2 estudiantes).

## CUADRO N ° 10

## Sartenejas.

Matrícula de estudiantes de pregrado según carrera y cohorte en el trimestre Septiembre – Diciembre 2006.

CARRERA	COHORTE												TOTAL	
	1983-1993	1994	1995	1996	1997	1998	1999	2000	2001	2002	2003	2004		2005
Ciclo Básico	0	0	0	0	0	0	0	0	0	0	2	66	416	68
Ciclo Básico Arquitectura y Urbanismo	0	0	0	0	0	0	0	0	0	0	0	7	76	7
Ciclo Básico de Biología	0	0	0	0	0	0	0	0	0	0	0	1	16	1
Ingeniería Eléctrica	3	1	5	3	14	24	46	58	71	67	59	81	78	432
Ingeniería Mecánica	1	0	3	7	2	11	39	76	101	128	129	109	95	606
Ingeniería Química	0	0	1	1	4	4	32	51	78	95	86	96	90	448
Licenciatura en Química	0	1	0	5	6	13	21	14	9	13	17	29	28	128
Licenciatura en Matemáticas	0	0	0	0	2	0	1	0	5	6	6	22	19	42
Licenciatura en Matemáticas Opción Estad. y Mat. Comp.	0	0	0	0	0	2	6	5	10	15	14	30	23	82
Licenciatura Docente en Matemática	0	0	0	0	0	0	0	0	1	1	1	9	18	12
Ingeniería Electrónica	1	4	1	3	13	10	29	61	103	90	74	73	72	462
Arquitectura	1	0	0	0	1	9	11	22	31	35	32	49	33	191
Ingeniería de Computación	1	1	1	1	4	13	24	74	88	83	117	103	96	510
Licenciatura en Física	0	0	0	0	0	4	1	10	8	9	21	23	28	76
Urbanismo	0	1	0	0	3	2	3	13	9	10	8	17	15	66
Ingeniería Geofísica	0	1	1	1	2	3	26	36	38	34	31	38	26	211
Ingeniería de Materiales	0	0	0	0	0	0	0	0	0	4	5	106	64	115
Ingeniería de Materiales Opción Metalurgia	1	0	0	1	3	15	18	18	24	16	18	1	0	115
Ingeniería de Materiales Opción Polímeros	0	0	0	0	4	5	17	28	31	32	37	0	0	154
Ingeniería de Materiales Opción Metalmecánica	2	1	1	0	3	14	23	8	24	21	37	0	0	134
Ingeniería de Materiales Opción Cerámica	0	0	1	1	1	1	2	15	17	14	19	0	0	71
Ingeniería de Producción	0	1	0	0	0	0	14	33	54	58	63	61	66	284
Licenciatura en Biología	0	0	0	1	3	4	7	21	19	26	23	21	29	125
Licenciatura en Gestión de la Hospitalidad*	0	0	0	0	0	0	0	0	0	2	1	2	0	5
<b>TOTAL</b>	<b>10</b>	<b>11</b>	<b>14</b>	<b>24</b>	<b>65</b>	<b>134</b>	<b>320</b>	<b>543</b>	<b>721</b>	<b>759</b>	<b>800</b>	<b>944</b>	<b>1288</b>	<b>5633</b>

(\*) Reportados en la Sede del Litoral

FUENTE: Dirección de Admisión y Control de Estudios.

## CUADRO N° 11

## Sede del Litoral.

Matrícula de estudiantes de pregrado según carrera y cohorte en el trimestre Septiembre – Diciembre 2006.

CARRERA	COHORTE									TOTAL
	1989-1998	1999	2000(*)	2001	2002	2003	2004	2005	2006	
Tecnología Eléctrica				3	7	7	18	14	13	62
Tecnología Electrónica		2		8	12	47	55	39	34	197
Tecnología Mecánica		1		1	7	16	21	18	25	89
Mantenimiento Aeronáutico				2	8	9	21	27	23	90
Administración del Turismo		1		3	3	13	11	24	26	81
Administración Hotelera				5	10	18	9	22	28	92
Administración del Transporte						2	5	4	10	21
Organización Empresarial	1			7	11	28	21	30	41	139
Comercio Exterior				6	15	41	55	88	102	307
Administración Aduanera		1		5	23	57	94	106	148	434
Gestión de la Hospitalidad				1	2	2	4	1	17	27
Ciclo de Iniciación Universitaria (CIU)									295	295
<b>TOTAL</b>	<b>1</b>	<b>5</b>	<b>0</b>	<b>41</b>	<b>98</b>	<b>240</b>	<b>314</b>	<b>373</b>	<b>762</b>	<b>1834</b>

NOTA: (\*) Proceso regular suspendido.

FUENTE: Dirección de Información Académica. Sede del Litoral.

## CUADRO N ° 12

Matrícula de estudiantes de postgrado según área del conocimiento, tipo de programa y trimestre. Años 2001-2002 al 2005-2006.

AREA	TIPO DE PROGRAMA	AÑO ACADÉMICO														
		2001-2002			2002-2003**			2003-2004			2004-2005			2005-2006		
		Sep Dic/01	Ene Mar/02	Abr Jul/02	Sep Dic/02	Ene Mar/03	Abr Jul/03	Sep Dic/03	Ene Mar/04	Abr Jul/04	Sep Dic/04	Ene Mar/05	Abr Jul/05	Sep Dic/05	Ene Mar/06	Abr Jul/06
Ingeniería y Tecnología	Especialización	192	353	330	227	216	32	297	197	209	190	194	207	189	231	188
	Maestría	222	197	199	304	293	2	331	325	327	370	337	311	340	313	300
	Doctorado	56	56	57	24	31	1	36	39	44	53	54	56	55	57	52
	<b>Sub Total</b>	<b>470</b>	<b>606</b>	<b>586</b>	<b>555</b>	<b>540</b>	<b>35</b>	<b>664</b>	<b>561</b>	<b>580</b>	<b>613</b>	<b>585</b>	<b>574</b>	<b>584</b>	<b>601</b>	<b>540</b>
Ciencias Básicas	Especialización	58	64	57	23	27	9	26	24	39	37	34	21	23	32	28
	Maestría	162	78	69	116	146	20	158	154	177	172	165	157	152	164	160
	Doctorado	121	143	121	41	60	1	67	78	83	95	97	108	120	114	112
	<b>Sub Total</b>	<b>341</b>	<b>285</b>	<b>247</b>	<b>180</b>	<b>233</b>	<b>30</b>	<b>251</b>	<b>256</b>	<b>299</b>	<b>304</b>	<b>296</b>	<b>286</b>	<b>295</b>	<b>310</b>	<b>300</b>
Ciencias Sociales y Humanidades	Especialización	391	324	401	374	389	94	562	479	479	555	478	517	529	492	495
	Maestría	166	155	124	293	307	5	269	270	255	289	265	277	309	296	285
	Doctorado	159	135	130	33	50		55	53	50	46	47	44	35	40	36
	Postdoctoral							53	51	46	1	44	41			
	No conducente a título(*)				57	49		1	1	1	47			32	27	26
<b>Sub Total</b>	<b>716</b>	<b>614</b>	<b>655</b>	<b>757</b>	<b>795</b>	<b>99</b>	<b>940</b>	<b>854</b>	<b>831</b>	<b>938</b>	<b>834</b>	<b>879</b>	<b>905</b>	<b>855</b>	<b>842</b>	
TOTAL GENERAL	Especialización	641	741	788	624	632	135	885	700	727	782	706	745	741	755	711
	Maestría	550	430	392	713	746	27	758	749	759	831	767	745	801	773	745
	Doctorado	336	334	308	98	141	2	158	170	177	194	198	208	210	211	200
	Postdoctoral	0	0	0	0	0	0	53	51	46	1	44	41			
	No conducente a título(*)	0	0	0	57	49	0	1	1	1	47	0	0	32	27	26
<b>TOTAL</b>	<b>1527</b>	<b>1505</b>	<b>1488</b>	<b>1492</b>	<b>1568</b>	<b>164</b>	<b>1855</b>	<b>1671</b>	<b>1710</b>	<b>1855</b>	<b>1715</b>	<b>1739</b>	<b>1784</b>	<b>1766</b>	<b>1682</b>	

NOTA: 1) Incluye la matrícula de los programas de especialización para TSU.

2) A la fecha no se ha liberado la versión definitiva del sistema de postgrado,  
por tal motivo la información general está sujeta a posibles actualizaciones para el 2005.

\* Estudios Básicos de Filosofía no conducentes a título académico.

\*\* Calendario modificado.

FUENTE: Dirección de Admisión y Control de Estudios.

## CUADRO N ° 13

**Sartenejas.** Tiempo de graduación discriminado por cohorte al 31/12/2006 Cohortes 1969 a 2001.

COHORTE	Nuevos Inscritos	Hasta 5 años	6 años	7 años	8 años	> 8 años	TOTAL
1969	508	79	47	40	14	18	198
1970	639	101	71	50	23	24	269
1971	954	139	156	114	50	30	489
1972	968	110	176	81	33	32	432
1973	1044	162	198	100	43	52	555
1974	987	192	185	73	47	49	546
1975	1379	230	226	144	67	111	778
1976	1127	202	192	129	64	84	671
1977	1452	168	194	170	122	149	803
1978	1292	148	218	176	104	158	804
1979	1109	123	228	143	111	124	729
1980	1048	103	182	177	97	121	680
1981	1081	103	187	128	135	157	710
1982	1037	101	148	192	105	107	653
1983	997	42	239	160	84	82	607
1984	759	42	189	135	67	66	499
1985	939	47	206	135	98	67	553
1986	1045	36	245	199	106	105	691
1987	1058	32	212	175	91	131	641
1988	1002	86	197	155	100	113	651
1989	1080	71	203	178	126	125	703
1990	1087	97	216	166	96	129	704
1991	1123	87	229	216	96	119	747
1992	1194	129	276	172	104	126	807
1993	1075	129	224	159	87	93	692
1994	1061	125	232	190	97	83	727
1995	1039	120	258	144	58	87	667
1996	1051	122	289	132	106	65	714
1997	1134	158	216	242	70	32	718
1998	1099	30	436	202	44	0	712
1999	1061	191	244	110	0	0	545
2000	1010	210	154	0	0	0	364
2001	1070	23	0	0	0	1	24
<b>TOTAL</b>	<b>34509</b>	<b>3738</b>	<b>6673</b>	<b>4587</b>	<b>2445</b>	<b>2640</b>	<b>20083</b>

FUENTE: Dirección de Admisión y Control de Estudios.

## CUADRO N° 14

## Sede del Litoral.

Tiempo de graduación discriminado por cohorte al 31/12/2006.

Cohortes 1986 a 2003.

COHORTE	Nuevos Inscritos	< 3 Años	3 Años	3 Años 1 Trim.	3 Años 2 Trim.	4 Años	4 Años 1 Trim.	4 Años 2 Trim.	5 Años	5 Años 1 Trim.	5 Años 2 Trim.	6 Años	> 6 Años	TOTAL
1986	266		24	39		36	24		10	4		2	10	149
1987	306	1	30	48		31	26		16	3			3	158
1988	276	1	17	29		25	27		29	5		4	13	150
1989	277		17	46		43	13		14	6	1	3	7	150
1990	418		45	52		51	23	15	10	14	5	4	13	232
1991	414		44	52	12	32	24	12	16	10	5	8	14	229
1992	380	1	23	43	22	38	32	17	12	9	8	3	12	220
1993	428	5	52	36	27	46	31	20	8	10	2	3	13	253
1994	445		44	38	37	32	30	22	13	14	8	3	9	250
1995	492	2	34	42	33	41	70	14	16	12	7	1	11	283
1996	587		47	115	27	44	41	26	13	9		13	19	354
1997	484	5	64	42	27	40	31		32		32	11	26	310
1998	407	2	48	50		36		41	26	21	10	7	13	254
1999	231				47	37	30	21	7			4	19	165
2001	326					27	94	59	13					193
2002	407		2	83	49	50								184
2003	444	3	89											92
<b>TOTAL</b>	<b>6588</b>	<b>20</b>	<b>580</b>	<b>715</b>	<b>281</b>	<b>609</b>	<b>496</b>	<b>247</b>	<b>235</b>	<b>117</b>	<b>78</b>	<b>66</b>	<b>182</b>	<b>3626</b>

NOTA: No se consideran ingresos por equivalencia, cambios de sistema, diferidos y egresados en más de una carrera.

El proceso de ingreso regular de estudiantes del año 2000 fue suspendido.

FUENTE: Dirección de Información Académica. Sede del Litoral.

## CUADRO N ° 15

## Sartenejas.

Egresados de pregrado según carrera. Años 1974-1997 al 2006.

CARRERA	AÑO										TOTAL
	1974-1997	1998	1999	2000	2001	2002	2003	2004	2005	2006	
Ingeniería Eléctrica	1187	64	58	55	51	54	49	60	61	71	1639
Ingeniería Mecánica	2275	118	93	116	98	95	68	108	57	104	3028
Ingeniería Química	1330	153	129	95	108	137	62	98	105	101	2217
Licenciatura en Química	463	22	29	20	24	37	17	27	26	26	665
Licenciatura en Matemáticas	177	2	4	3	3	6	2	2	3	2	202
Licenciatura en Matemáticas Opción Estad. y Mat. Comput.	30	5	7	5	10	3	4	5	4	7	73
Ingeniería Electrónica	2333	122	88	86	103	92	64	112	108	0	3108
Arquitectura	824	39	24	39	59	63	25	46	32	110	1151
Ingeniería de Computación	2170	122	81	91	119	86	54	94	94	39	2911
Licenciatura en Química. Opción Tecnológica	11								0	97	11
Licenciatura en Física	135	7	7	6	3	8	2	7	5	0	180
Urbanismo	487	4	9	10	6	10	5	9	8	6	548
Ingeniería Geofísica	62	14	23	27	41	53	37	43	33	10	333
Ingeniería de Materiales	352								0	45	352
Ingeniería de Materiales Opción Metalurgia	249	16	29	25	12	26	17	23	23	0	420
Ingeniería de Materiales Opción Polímeros	342	39	36	42	32	34	28	40	39	23	632
Ingeniería de Materiales Opción Metalmecánica	323	30	36	32	23	23	23	35	24	32	549
Ingeniería de Materiales Opción Cerámica	22	12	15	13	14	18	10	21	21	29	146
Ingeniería de Producción	61	62	45	44	50	58	35	53	54	6	462
Licenciatura en Biología	483	20	17	29	24	30	16	27	20	62	666
Licenciatura Docente en Física*	24								0	22	24
Licenciatura Docente en Matemáticas*	48								0	0	48
<b>TOTAL</b>	<b>13388</b>	<b>851</b>	<b>730</b>	<b>738</b>	<b>780</b>	<b>833</b>	<b>518</b>	<b>810</b>	<b>717</b>	<b>792</b>	<b>20157</b>

(\*) Estudios Libres

FUENTE: Dirección de Admisión y Control de Estudios.

## CUADRO N ° 16

**Sede del Litoral.** Egresados de pregrado según área y carrera.  
Años 1981-1997 al 2006.

AREA	CARRERA	AÑO										TOTAL
		1981-1997	1998	1999	2000	2001	2002	2003	2004	2005	2006	
Industrial	Tecnología Eléctrica	64	12	11	6	5	5	2	2	3	14	124
	Tecnología Electrónica	377	38	36	45	50	29	40	31	17	51	714
	Tecnología Mecánica	159	24	22	14	15	12	4	7	9	21	287
	Mantenimiento Aeronáutico	292	17	15	8	12	16	8	10	6	14	398
	Sub Total	892	91	84	73	82	62	54	50	35	100	1423
Administrativa	Administración del Turismo	355	32	35	26	26	20	12	12	20	23	561
	Administración Hotelera	202	17	21	16	17	32	10	10	13	17	355
	Administración del Organización Empresarial	62	8	2	4	3	2	2	1	3	8	95
	Comercio Exterior	273	37	53	54	48	43	30	9	33	68	648
	Administración Aduanera	246	42	32	66	70	48	54	17	40	80	695
	Administración Aduanera	331	34	39	49	71	92	49	31	47	87	830
	Sub Total	1469	170	182	215	235	237	157	80	156	283	3184
TOTAL	2361	261	266	288	317	299	211	130	191	383	4607	

FUENTE: Dirección de Información Académica. Sede del Litoral.

## CUADRO N° 17

Egresados de postgrado según área del conocimiento y tipo de programa.  
Años 1973-1997 al 2006.

AREA	TIPO DE PROGRAMA	AÑO										TOTAL
		1973-1997	1998	1999	2000	2001	2002	2003	2004	2005	2006	
Ingeniería y Tecnología	Especialización	934	53	144	177	135	82	34	118	62	74	1739
	Maestría	710	47	68	41	48	48	42	44	38	46	1086
	Doctorado	2	1		1	2	1	4	1	2	6	14
	Sub Total	1646	101	212	219	185	131	80	163	102	126	2839
Ciencias Básicas	Especialización	14			11	1	8	10	9	13	4	66
	Maestría	169	24	15	25	10	18	29	25	20	27	335
	Doctorado	29	4	10	12	8	8	8	7	3	10	89
	Sub Total	212	28	25	48	19	34	47	41	36	41	490
Ciencias Sociales y Humanidades	Especialización	184	2	24	5	9	136	69	171	116	141	716
	Maestría	426	42	40	31	44	32	27	34	35	32	711
	Doctorado	12	5	2	5	5	11	1	5	5	4	51
	Sub Total	622	49	66	41	58	179	97	210	156	177	1478
TOTAL GENERAL	Especialización	1132	55	168	193	145	226	113	298	191	219	2521
	Maestría	1305	113	123	97	102	98	98	103	93	105	2132
	Doctorado	43	10	12	18	15	20	13	13	10	20	154
	TOTAL	2480	178	303	308	262	344	224	414	294	344	4807

NOTA: 1) Incluye los egresados de los programas de especialización para TSU.

2) A la fecha no se ha liberado la versión definitiva del sistema de postgrado,  
por tal motivo la información general está sujeta a posibles actualizaciones para el año 2006.

FUENTE: Dirección de Admisión y Control de Estudios.

# INVESTIGACIÓN Y DESARROLLO



UNIVERSIDAD SIMÓN BOLÍVAR



BOLETÍN ESTADÍSTICO 2002-2006

**CUADRO N °18**

Proyectos y asistencia a congresos distribuidos por área. Años 2002-2006.

AREA DE CONOCIMIENTO		2002	2003	2004	2005	2006
Ciencias Aplicadas e Ingeniería	Proyectos	30	27	19	23	25
	Congresos	151	127	145	193	205
Ciencias Básicas	Proyectos	34	22	12	22	23
	Congresos	113	151	113	165	175
Ciencias Sociales y Humanidades	Proyectos	22	19	18	13	32
	Congresos	130	117	166	178	200
Núcleo del Litoral	Proyectos	11	14	6	0	24
	Congresos	39	20	47	40	143
TOTAL ANUAL	Proyectos	97	82	55	58	104
	Congresos	433	415	471	576	723

**NOTA:** Los datos corresponden al total de las actividades (Proyectos y Congresos) realizadas por los profesores de la USB reportadas en SINAI, financiadas o no por el DID

**FUENTE:** Decanato de Investigación y Desarrollo.

## CUADRO N° 19

Número de profesores acreditados en el Sistema de Promoción del Investigador. Años 2002-2006.

	2002	2003	2004	2005	2006
<b>U.S.B.</b>	228	273	289	302	306
<b>Nacional</b>	2084	2831	2684	3115	3898

**NOTA:** Los resultados de la convocatoria del 2002 entró en vigencia en el 2003.

**FUENTE:** Sistema de Promoción del Investigador.

(Datos suministrados por el Decanato de Investigación y Desarrollo).

## CUADRO N° 20

Número de publicaciones de profesores de la USB reportadas en el Institute for Scientific Information. Años 2002-2006.

	2002	2003	2004	2005	2006	TOTAL
<b>U.S.B.</b>	177	200	195	183	203	1519
<b>Nacional</b>	1069	1351	1156	1317	1232	9063

**FUENTE:** ISI

(Datos suministrados por el Decanato de Investigación y Desarrollo).

# EXTENSIÓN



UNIVERSIDAD SIMÓN BOLÍVAR



BOLETÍN ESTADÍSTICO 2002-2006

## CUADRO N° 21

**Sartenejas.** Promoción y divulgación cultural. Años 2002-2006.

TIPO DE EVENTO	AÑO				
	2002	2003	2004	2005	2006
Artes Escénicas	15	23	24	20	38
Artes Auditivas	61	73	46	85	71
Artes Plásticas	7	9	13	3	2
Foro o Conferencia	16	25	11	1	4
Congreso				1	
Feria	1				
Festival		1		6	2
Otros		2		47	75

FUENTE: Dirección de Cultura.

# ACTIVIDADES DE EXTENSIÓN

## CUADRO N° 22

**Sede del Litoral.** Promoción y divulgación cultural. Años 2002-2006.

TIPO DE EVENTO	AÑO				
	2002	2003	2004	2005	2006
Artes Escénicas	7	3			
Artes Auditivas	30	33	45	48	35
Artes Plásticas			1		
Taller	35	10	3		5
Conferencia	2	1	11	26	
Feria	1	1			
Festival		3	3	2	9
Cursos			2	60	54
<b>TOTAL</b>	<b>75</b>	<b>51</b>	<b>63</b>	<b>136</b>	<b>103</b>

FUENTE: Coordinación de Extensión Universitaria. Sede del Litoral.

# ACTIVIDADES DE EXTENSIÓN

## CUADRO N° 23

Publicaciones. Años 2002-2006.

Tipo de Publicación	AÑO				
	2002	2003	2004	2005	2006
Libros	1	8	3	16	17
Revistas	1	1			
Catálogos				1	
Otros					2
<b>Total</b>	<b>2</b>	<b>9</b>	<b>3</b>	<b>17</b>	<b>19</b>

FUENTE: Dirección de Cultura

# ACTIVIDADES DE EXTENSIÓN

## CUADRO N° 24

**Sartenejas.** Coordinación de Relaciones con la comunidad. Años 2002 al 2006.

PROGRAMA	ACTIVIDAD	AÑOS				
		2002	2003	2004	2005	2006
ASESORAMIENTO COMUNITARIO	Asociaciones de Vecinos	123	95	71	75	75
	Asociaciones no Gubernamentales	66	60	41	60	60
	Cursos y Talleres	53	24	25	12	8
	Comunidades	48	14	34	35	35
	Personas	1202	983	820	860	913
	Foros - Taller	3		9		
	Organizaciones Comunitarias	8	67	51	65	38
ASESORAMIENTO LEGAL COMUNITARIO	Asociaciones de Vecinos	50	171	VER NOTA		
	Organizaciones no Gubernamentales	30	18			
	Reuniones	47				
	Cursos y Talleres	12	3			
	Personas	2033	916			
	Charlas	9	16			
CULTURA	Agrupaciones	145	51	VER NOTA		
	Escuelas	72	30			
	Organizaciones no Gubernamentales	137	62			
	Personas	735	726			
	Comunidades	7				
PROGRAMA VOLUNTARIOS	Personas	280	809	216	350	426
	Comunidades	12	12	8	8	17
	Niños	2260	2050	1570	1250	3100

**FUENTE:** Decanato de Extensión Universitaria.

**Nota:** Cifras del año 2004 hasta el mes de julio, fecha en la cual fue reestructurada la Dirección de Extensión Universitaria, por la creación del Decanato de Extensión y la Dirección de Cultura.

# ACTIVIDADES DE EXTENSIÓN

## CUADRO N° 25

**Sartenejas.** Banco de Proyectos Años 2005-2006.

### 25.1 PROYECTOS FINANCIADOS

2005	2006	
1ra convocatoria	1ra y 2da convocatoria	
33	68	35
29	36	7*

\* Por dinámica de los proyectos, los 28 restantes serán financiados con recursos del año 2007.

### 25.2 POBLACIÓN BENEFICIADA DESDE LOS PROYECTOS

POBLACIÓN BENEFICIADA	AÑO 2005				AÑO 2006			
	Población directa		Población indirecta		Población directa		Población indirecta	
	Nº	%	Nº	%	Nº	%	Nº	%
	Personas		Personas		Personas		Personas	
	Atendidas		Atendidas		Atendidas		Atendidas	
Población escolar	750	14,12	2.250	8,23	1250	18,88	3.750	11,54
Miembros de comunidad	2.090	39,34	6.270	22,95	2632	39,76	7.896	24,30
Miembros de redes productivas	245	4,61	1.225	4,48	263	3,97	1.316	4,05
Participantes en general	1.557	29,31	15.570	56,98	1730	26,14	17.300	53,24
Niños excluidos	670	12,61	2.010	7,36	744	11,25	2.233	6,87
<b>TOTAL</b>	<b>5.312</b>	<b>100</b>	<b>27.325</b>	<b>100</b>	<b>6.619</b>	<b>100</b>	<b>32.495</b>	<b>100</b>

### 25.3 MIEMBROS DE LA USB INCORPORADOS

MIEMBROS DE LA USB INCORPORADOS	2005	2006
Personal Académico	79	88
Personal Administrativo	58	64
Estudiantes	244	271
<b>TOTAL</b>	<b>381</b>	<b>423</b>

FUENTE: Decanato de Extensión Universitaria.

# RECURSOS HUMANOS



UNIVERSIDAD SIMÓN BOLÍVAR



BOLETÍN ESTADÍSTICO 2002-2006

## CUADRO N° 26

**Sartenejas.** Personal Académico. Distribución por categoría y dedicación.  
Años 2002-2006.

CATEGORIA		2002				2003				2004				2005				2006			
		DE	TI	TC	Total	DE	TI	TC	Total	DE	TI	TC	Total	DE	TI	TC	Total	DE	TI	TC	Total
ORDINARIO	Asistente	10	6	1	17	7	7	1	15	7	11	1	19	9	11		20	8	14	1	23
	Agregado	49	44	3	96	42	33	2	77	46	31	1	78	44	31	1	76	39	24	1	64
	Asociado	104	24	4	132	105	21	2	128	106	25	2	133	107	21	1	129	108	21	1	130
	Titular	119	11	1	131	106	11	2	119	110	10	1	121	110	9	2	121	117	11	1	129
	<b>Sub Total</b>	<b>282</b>	<b>85</b>	<b>9</b>	<b>376</b>	<b>260</b>	<b>72</b>	<b>7</b>	<b>339</b>	<b>269</b>	<b>77</b>	<b>5</b>	<b>351</b>	<b>270</b>	<b>72</b>	<b>4</b>	<b>346</b>	<b>272</b>	<b>70</b>	<b>4</b>	<b>346</b>
CONTRATADOS	Instructor	10	6	10	26	5	5	9	19	3	2	6	11	3	1	7	11	11	2	8	21
	Asistente	33	29	64	126	32	30	61	123	32	28	57	117	42	38	48	128	52	41	42	135
	Agregado	42	9	58	109	40	12	54	106	48	11	49	108	56	16	47	119	54	20	46	120
	Asociado	8	3	45	56	6	2	43	51	6	3	43	52	6	3	41	50	6	2	37	45
	Titular	1	2	34	37	1	2	34	37		1	13	14			15	15			15	15
	<b>Sub Total</b>	<b>94</b>	<b>49</b>	<b>211</b>	<b>354</b>	<b>84</b>	<b>51</b>	<b>201</b>	<b>336</b>	<b>89</b>	<b>45</b>	<b>168</b>	<b>302</b>	<b>107</b>	<b>58</b>	<b>158</b>	<b>323</b>	<b>123</b>	<b>65</b>	<b>148</b>	<b>336</b>
<b>TOTAL ACTIVOS</b>		<b>376</b>	<b>134</b>	<b>220</b>	<b>730</b>	<b>344</b>	<b>123</b>	<b>208</b>	<b>675</b>	<b>358</b>	<b>122</b>	<b>173</b>	<b>653</b>	<b>377</b>	<b>130</b>	<b>162</b>	<b>669</b>	<b>395</b>	<b>135</b>	<b>152</b>	<b>682</b>
<b>Jubilados y Pensionados</b>		<b>196</b>	<b>91</b>	<b>32</b>	<b>319</b>	<b>218</b>	<b>97</b>	<b>34</b>	<b>349</b>	<b>242</b>	<b>119</b>	<b>45</b>	<b>406</b>	<b>241</b>	<b>103</b>	<b>42</b>	<b>386</b>	<b>252</b>	<b>104</b>	<b>45</b>	<b>401</b>
<b>TOTAL</b>		<b>572</b>	<b>225</b>	<b>252</b>	<b>1049</b>	<b>562</b>	<b>220</b>	<b>242</b>	<b>1024</b>	<b>600</b>	<b>241</b>	<b>218</b>	<b>1059</b>	<b>618</b>	<b>233</b>	<b>204</b>	<b>1055</b>	<b>647</b>	<b>239</b>	<b>197</b>	<b>1083</b>

**NOTA:** DE = Dedicación Exclusiva; TI = Tiempo Integral; TC = Tiempo Convencional (no incluye auxiliares).

**FUENTE:** Dirección de Recursos Humanos.

## CUADRO N° 27

**Sede del Litoral.** Personal Académico. Distribución por categoría y dedicación.  
Años 2002-2006.

CATEGORIA		2002				2003				2004				2005				2006			
		DE	TI	TC	Total	DE	TI	TC	Total	DE	TI	TC	Total	DE	TI	TC	Total	DE	TI	TC	Total
ORDINARIO	Asistente	5	2		7	4	2		6	3	2		5	4	5		9	2	2		4
	Agregado	19	12		31	19	15		34	18	16		34	18	15		33	19	11		30
	Asociado	12	6		18	13	4		17	15	6		21	16	6		22	15	8		23
	Titular	6			6	6			6	6			6	6			6	6	1		7
	Auxiliar Docente	2	1		3	1	2		3	1	3		4	1	3		4		3		3
	<b>Sub Total</b>	<b>44</b>	<b>21</b>		<b>65</b>	<b>43</b>	<b>23</b>		<b>66</b>	<b>43</b>	<b>27</b>		<b>70</b>	<b>45</b>	<b>29</b>	<b>0</b>	<b>74</b>	<b>42</b>	<b>25</b>	<b>0</b>	<b>67</b>
CONTRATADOS	Instructor	7	9	7	23	5	8	6	19	2	11	5	18	1	20	3	24		20	4	24
	Asistente	5	11	24	40	6	9	24	39	6	9	21	36	5	18	20	43	4	20	16	40
	Agregado	2		4	6	1		4	5		2	4	6		2	2	4		2	4	6
	Asociado	1		1	2	1		1	2								0				0
	Auxiliar Docente	0	3	11	14		3	10	13		2	10	12		3	16	19		3	16	19
	<b>Sub Total</b>	<b>15</b>	<b>23</b>	<b>47</b>	<b>85</b>	<b>13</b>	<b>20</b>	<b>45</b>	<b>78</b>	<b>8</b>	<b>24</b>	<b>40</b>	<b>72</b>	<b>6</b>	<b>43</b>	<b>41</b>	<b>90</b>	<b>4</b>	<b>45</b>	<b>40</b>	<b>89</b>
<b>TOTAL ACTIVOS</b>		<b>59</b>	<b>44</b>	<b>47</b>	<b>150</b>	<b>56</b>	<b>43</b>	<b>45</b>	<b>144</b>	<b>51</b>	<b>51</b>	<b>40</b>	<b>142</b>	<b>51</b>	<b>72</b>	<b>41</b>	<b>164</b>	<b>46</b>	<b>70</b>	<b>40</b>	<b>156</b>
<b>Jubilados y Pensionados</b>		<b>15</b>	<b>3</b>	<b>9</b>	<b>27</b>	<b>14</b>	<b>2</b>	<b>9</b>	<b>25</b>	<b>19</b>	<b>2</b>	<b>10</b>	<b>31</b>	<b>20</b>	<b>3</b>	<b>10</b>	<b>33</b>	<b>22</b>	<b>3</b>	<b>10</b>	<b>35</b>
<b>TOTAL</b>		<b>74</b>	<b>47</b>	<b>56</b>	<b>177</b>	<b>70</b>	<b>45</b>	<b>54</b>	<b>169</b>	<b>70</b>	<b>53</b>	<b>50</b>	<b>173</b>	<b>71</b>	<b>75</b>	<b>51</b>	<b>197</b>	<b>68</b>	<b>73</b>	<b>50</b>	<b>191</b>

**NOTA:** DE = Dedicación Exclusiva; TI = Tiempo Integral; TC = Tiempo Convencional.

**FUENTE:** Dirección de Recursos Humanos.

## CUADRO N° 28

**Sartenejas.** Personal Académico. Distribución por categoría, dedicación y nivel académico. Año 2006.

CATEGORIA		DOCTORADO		MAESTRIA O ESPECIALIZACION		LICENCIATURA O EQUIVALENTE		SUBTOTAL		TOTAL
		DE/TI	TC	DE/TI	TC	DE/TI	TC	DE/TI	TC	
ORDINARIOS	Instructor			20	3	2	1	23	4	27
	Asistente	1		55	1			79	1	80
	Agregado	24		41				124	1	125
	Asociado	83	1	25				133	1	134
	Titular	108	1							
	Sub Total	<b>216</b>	<b>2</b>	<b>141</b>	<b>4</b>	<b>2</b>	<b>1</b>	<b>359</b>	<b>7</b>	<b>366</b>
CONTRATADOS	Instructor			2	3	18	2	20	5	25
	Asistente	3	3	71	38	8	14	82	55	137
	Agregado	49	7	10	28	1	15	60	50	110
	Asociado	4	14	1	17		4	5	35	40
	Titular	2	12		5		1	2	18	20
	Sub Total	<b>58</b>	<b>36</b>	<b>84</b>	<b>91</b>	<b>27</b>	<b>36</b>	<b>169</b>	<b>163</b>	<b>332</b>
<b>TOTAL</b>		<b>274</b>	<b>38</b>	<b>225</b>	<b>95</b>	<b>29</b>	<b>37</b>	<b>528</b>	<b>170</b>	<b>698</b>

**NOTA:** DE = Dedicación Exclusiva; TI = Tiempo Integral; TC = Tiempo Convencional.

**FUENTE:** División Ciencias Físicas y Matemáticas.  
División de Ciencias Sociales y Humanidades.  
División de Ciencias Biológicas.

## CUADRO N° 29

**Sede del Litoral.** Personal Académico. Distribución por categoría, dedicación y nivel académico. Año 2006.

CATEGORIA		DOCTORADO		MAESTRIA O ESPECIALIZACION		LICENCIATURA O EQUIVALENTE (*)		SUBTOTAL		TOTAL
		DE/TI	TC	DE/TI	TC	DE/TI	TC	DE/TI	TC	
ORDINARIOS	Instructor			9				9		9
	Asistente Agregado			37				37		37
	Asociado	5		19				24		24
	Titular	6		1				7		7
	Auxiliar Docente					3		3		3
	Sub Total	11	0	66	0	3	0	80	0	80
CONTRATADOS	Instructor					21	4	21	4	25
	Asistente Agregado			18	8	1	8	19	16	35
	Asociado				2		2		4	4
	Titular									
	Auxiliar Docente					3	16	3	16	19
	Sub Total	0	0	18	10	25	30	43	40	83
<b>TOTAL</b>		<b>11</b>	<b>0</b>	<b>84</b>	<b>10</b>	<b>28</b>	<b>30</b>	<b>123</b>	<b>40</b>	<b>163</b>

**NOTA:** DE = Dedicación Exclusiva; TI = Tiempo Integral; TC = Tiempo Convencional.

(\*) Incluye el Personal Académico con título de TSU.

**FUENTE:** División de Ciencias y Tecnologías Administrativas e Industriales. Sede del Litoral.

**CUADRO N° 30**

Personal Administrativo. Distribución por nivel de formación. Años 2002-2006.

Personal Administrativo	SEDE SARTENEJAS					SEDE LITORAL					TOTAL INSTITUCIÓN				
	2002	2003	2004	2005	2006	2002	2003	2004	2005	2006	2002	2003	2004	2005	2006
Profesional	237	238	240	250	282	32	31	33	33	43	269	269	273	283	325
Técnico	149	153	140	169	212	25	26	27	34	34	174	179	167	203	246
No Profesional	458	417	369	368	389	83	83	75	80	79	541	500	444	448	468
<b>Total Activos</b>	<b>844</b>	<b>808</b>	<b>749</b>	<b>787</b>	<b>883</b>	<b>140</b>	<b>140</b>	<b>135</b>	<b>147</b>	<b>156</b>	<b>984</b>	<b>948</b>	<b>884</b>	<b>934</b>	<b>1039</b>
Jubilados/Pensionados	507	549	610	645	653	55	63	67	76	78	562	612	677	721	731
<b>TOTAL</b>	<b>1351</b>	<b>1357</b>	<b>1359</b>	<b>1432</b>	<b>1536</b>	<b>195</b>	<b>203</b>	<b>202</b>	<b>223</b>	<b>234</b>	<b>1546</b>	<b>1560</b>	<b>1561</b>	<b>1655</b>	<b>1770</b>

FUENTE: Dirección de Recursos Humanos.

**CUADRO N° 31**

Personal Obrero. Años 2002-2006.

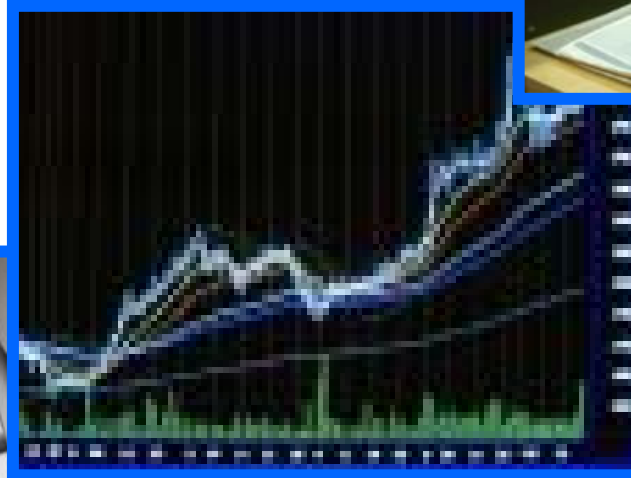
Personal Obrero	SEDE SARTENEJAS					SEDE LITORAL					TOTAL INSTITUCIÓN				
	2002	2003	2004	2005	2006	2002	2003	2004	2005	2006	2002	2003	2004	2005	2006
Activos	161	153	154	162	177	41	41	48	48	51	202	194	202	210	228
Jubilados/Pensionados	89	100	111	128	133	4	4	2	2	2	93	104	113	130	135
<b>TOTAL</b>	<b>250</b>	<b>253</b>	<b>265</b>	<b>290</b>	<b>310</b>	<b>45</b>	<b>45</b>	<b>45</b>	<b>50</b>	<b>53</b>	<b>295</b>	<b>298</b>	<b>298</b>	<b>340</b>	<b>363</b>

FUENTE: Dirección de Recursos Humanos.

# FINANZAS



UNIVERSIDAD SIMÓN BOLÍVAR



BOLETÍN ESTADÍSTICO 2002-2006

## CUADRO N° 32

Ejecución presupuestaria por programa y proyectos (Bs.) Años 2002 – 2006.

PROGRAMAS	2002	2003	2004	2005 (*)
Enseñanza	27.851.835.051	34.915.453.582	42.190.196.385	32.692.051.406
Investigación	3.798.214.352	4.310.682.774	7.811.901.909	14.917.148.474
Extensión	1.565.205.027	1.989.296.919	2.502.095.193	3.964.626.702
Protección Socio-económica	8.102.184.379	10.764.620.525	17.996.714.719	
Servicios Académicos	6.557.142.132	8.818.593.492	11.581.786.467	
Servicios Administrativos-Financieros	3.382.317.409	4.361.421.177	5.180.764.312	
Servicios Generales	9.779.126.564	11.700.334.895	16.832.887.575	
Planta Física y Equipamiento	2.739.999.458	1.790.824.088	2.427.125.647	
Fomento	66.606.454	200.000.000	1.040.944.729	
Dirección Institucional	4.851.037.540	5.640.711.518	6.388.045.568	
Otras partidas no asignables a programas	37.972.484.984	61.880.154.159	93.859.114.628	76.397.164.701
Actividades Centrales				72.239.134.606
Actividades Comunes				7.062.809.923
<b>TOTAL</b>	<b>106.666.153.350</b>	<b>146.372.093.128</b>	<b>207.811.577.131</b>	<b>207.272.935.811</b>

PROYECTO	2006 (**)
<b>PROYECTO 1:</b> Formación de pregrado en carreras cortas	7.384.536.296
<b>PROYECTO 2:</b> Formación de pregrado en carreras cortas	50.436.471.083
<b>PROYECTO 3:</b> Formación de postgrado	4.792.643.807
<b>PROYECTO 4:</b> Generación, divulgación y aplicación del conocimiento	16.037.987.731
<b>PROYECTO 5:</b> Intercambio de conocimiento con la sociedad	4.686.842.502
<b>PROYECTO 6:</b> Captación, permanencia y formación integral del estudiante	12.991.640.766
<b>PROYECTO 7:</b> Fortalecimiento y desarrollo de la gestión científica, tecnológica y humanística	15.896.044.875
<b>ACCIONES CENTRALIZADAS</b>	200.961.596.716
<b>TOTAL</b>	<b>313.187.763.776</b>

FUENTE: Dirección de Finanzas.

(\*) A partir del año 2005 ocurrió un cambio importante en la estructura programática del Presupuesto en la Institución, lo cual no permite mantener la consistencia en la presentación de la serie estadística.

(\*\*) En el año 2006 la formulación presupuestaria se realizó basado en proyectos institucionales, lo que varía la presentación de la serie estadística.

**CUADRO N° 33**

Ejecución presupuestaria por programa y proyectos (U.S.\$.). Años 2002 - 2006.

PROGRAMAS	2002	2003	2004	2005 (*)
Enseñanza	23.990.555	21.705.087	22.376.250	15.495.038
Investigación	3.271.643	2.679.723	4.143.168	7.070.275
Extensión	1.348.211	1.236.640	1.327.026	1.879.112
Protección Socio-económica	6.978.926	6.691.794	9.544.848	
Servicios Académicos	5.648.083	5.482.052	6.142.587	
Servicios Administrativos-Financieros	2.913.405	2.711.264	2.747.702	
Servicios Generales	8.423.383	7.273.478	8.927.593	
Planta Física y Equipamiento	2.360.136	1.113.260	1.287.265	
Fomento	57.372	124.329	552.082	
Dirección Institucional	4.178.507	3.506.531	3.388.003	
Otras partidas no asignables a programas	32.708.114	38.467.612	49.779.694	36.209.933
Actividades Centrales				34.239.153
Actividades Comunes				3.347.557
<b>TOTAL</b>	<b>91.878.335</b>	<b>90.991.771</b>	<b>110.216.218</b>	<b>98.241.068</b>

PROYECTO	2006 (**)
<b>PROYECTO 1:</b> Formación de pregrado en carreras cortas	3.434.668
<b>PROYECTO 2:</b> Formación de pregrado en carreras cortas	23.458.824
<b>PROYECTO 3:</b> Formación de postgrado	2.229.137
<b>PROYECTO 4:</b> Generación, divulgación y aplicación del conocimiento	7.459.529
<b>PROYECTO 5:</b> Intercambio de conocimiento con la sociedad	2.179.927
<b>PROYECTO 6:</b> Captación, permanencia y formación integral del estudiante	6.042.624
<b>PROYECTO 7:</b> Fortalecimiento y desarrollo de la gestión científica, tecnológica y humanística	7.393.509
<b>ACCIONES CENTRALIZADAS</b>	93.470.510
<b>TOTAL</b>	<b>145.668.727</b>

FUENTE: Dirección de Finanzas.

(\*) A partir del año 2005 ocurrió un cambio importante en la estructura programática del Presupuesto en la Institución, lo cual no permite mantener la consistencia en la presentación de la serie estadística.

(\*\*) En el año 2006 la formulación presupuestaria se realizó basado en proyectos institucionales, lo que varía la presentación de la serie estadística.

**CUADRO N ° 34** Ejecución presupuestaria por partida en (Bs.). Años 2002 - 2006

PARTIDAS	2002	2003	2004	2005	2006
Gastos de Personal	56.197.639.650	67.226.144.180	75.018.983.354	81.086.409.796	118.623.509.650
Materiales y Suministros	985.904.789	1.884.337.317	3.208.367.393	2.208.711.079	2.806.175.973
Servicios no personales	7.718.411.673	10.800.241.029	17.004.483.964	21.016.710.264	33.107.848.066
Activos Reales	3.007.763.847	3.774.175.667	12.837.385.811	15.415.118.334	25.975.007.850
Servicio de Deuda Pública y Otros Pasivos	12.954.968.209	30.192.078.011	48.872.321.576	35.751.235.708	74.042.429.047
Transferencias	25.593.283.126	32.201.116.926	50.656.635.032	51.367.950.630	426.800.001
Otros Gastos de Instituciones Descentralizados	208.182.057	294.000.000	213.400.000	426.800.000	58.205.993.189
<b>TOTAL</b>	<b>106.666.153.350</b>	<b>146.372.093.128</b>	<b>207.811.577.131</b>	<b>207.272.935.811</b>	<b>313.187.763.775</b>

FUENTE: Dirección de Finanzas.

**CUADRO N° 35**

Ejecución presupuestaria por partida en (U.S.\$.). Años 2002 - 2006

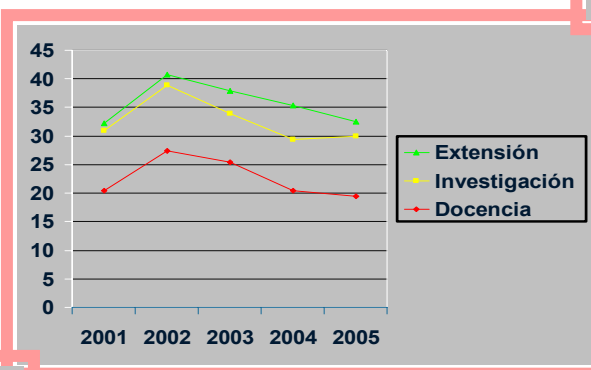
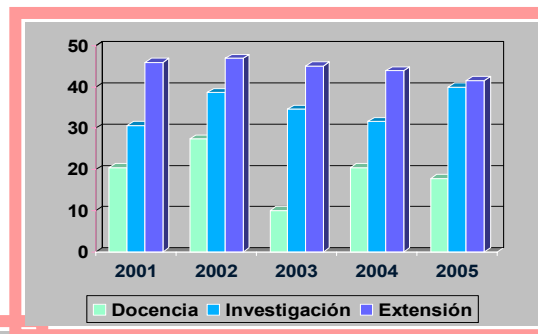
<b>PARTIDAS</b>	<b>2002</b>	<b>2003</b>	<b>2004</b>	<b>2005</b>	<b>2006</b>
<b>Gastos de Personal</b>	48.406.598	41.790.930	39.787.527	38.432.492	55.173.725
<b>Materiales y suministros</b>	849.222	1.171.393	1.701.609	1.046.862	1.305.198
<b>Servicios no personales</b>	6.648.358	6.713.937	9.018.602	9.961.282	15.398.999
<b>Activos Reales</b>	2.590.778	2.346.205	6.808.514	7.306.297	12.081.399
<b>Servicio de Deuda Pública y Otros Pasivos</b>	11.158.937	18.768.814	25.920.223	16.944.999	34.438.339
<b>Transferencias</b>	22.045.121	20.017.727	26.866.563	24.346.847	198.512
<b>Otros Gastos de Instituciones Descentralizados</b>	179.320	182.764	113.180	202.290	27.072.555
<b>TOTAL</b>	<b>91.878.335</b>	<b>90.991.771</b>	<b>110.216.218</b>	<b>98.241.068</b>	<b>145.668.727</b>

FUENTE: Dirección de Finanzas

# INDICADORES



UNIVERSIDAD SIMÓN BOLÍVAR



BOLETÍN ESTADÍSTICO 2002-2006

# INDICADORES DE DOCENCIA

## 1. Tasa de procedencia estudiantil (TPE)

### 1.1. EN RELACIÓN A PREINSCRITOS:

$TPE_1 = [ \text{Estudiantes preinscritos según plantel de procedencia} / \text{Total de estudiantes preinscritos} ] \times 100$

### 1.2. EN RELACIÓN A EXAMINADOS:

$TPE_2 = [ \text{Estudiantes examinados según plantel de procedencia} / \text{Total de estudiantes examinados} ] \times 100$

### 1.3. EN RELACIÓN A ADMITIDOS:

$TPE_3 = [ \text{Estudiantes admitidos según plantel de procedencia} / \text{Total de estudiantes admitidos} ] \times 100$

### 1.4. EN RELACIÓN A NUEVOS INSCRITOS:

$TPE_4 = [ \text{Estudiantes nuevos inscritos según plantel de procedencia} / \text{Total de estudiantes nuevos inscritos} ] \times 100$

**REFERENCIA:** Cuadros N° 3 y 4.

**NOTA:** para la Sede del Litoral a partir del 2001 se incorporó en el tipo de plantel privado los planteles semi-privado.

AÑO	ETAPA	INDICADOR	SEDE SARTENEJAS			SEDE LITORAL	
			Oficial	Privado	N/D	Oficial	Privado
2002	Preinscritos	TPE <sub>1</sub>	40,83	59,17	-	66,85	33,15
	Examinados	TPE <sub>2</sub>	38,05	61,95	-	65,09	34,91
	Admitidos	TPE <sub>3</sub>	10,62	89,38	-	58,27	41,73
	Nuevos Inscritos	TPE <sub>4</sub>	11,79	88,21	-	59,21	40,79
2003	Preinscritos	TPE <sub>1</sub>	40,42	59,58	-	70,36	29,64
	Examinados	TPE <sub>2</sub>	39,03	60,97	-	69,11	30,89
	Admitidos	TPE <sub>3</sub>	9,51	90,49	-	55,86	44,14
	Nuevos Inscritos	TPE <sub>4</sub>	10,26	89,17	0,58	57,83	42,17
2004	Preinscritos	TPE <sub>1</sub>	34,46	65,54	-	67,36	32,64
	Examinados	TPE <sub>2</sub>	32,45	67,55	-	65,98	34,02
	Admitidos	TPE <sub>3</sub>	9,54	90,46	-	52,40	47,60
	Nuevos Inscritos	TPE <sub>4</sub>	10,18	85,13	4,69	52,28	47,72
2005	Preinscritos	TPE <sub>1</sub>	34,53	65,47	-	68,73	31,27
	Examinados	TPE <sub>2</sub>	32,53	67,47	-	66,67	33,33
	Admitidos	TPE <sub>3</sub>	9,73	90,27	-	54,12	45,88
	Nuevos Inscritos	TPE <sub>4</sub>	10,48	85,42	4,10	55,80	44,20
2006	Preinscritos	TPE <sub>1</sub>	35,16	64,84	-	58,81	41,19
	Examinados	TPE <sub>2</sub>	33,14	66,86	-	56,15	43,85
	Admitidos	TPE <sub>3</sub>	9,83	90,17	-	46,58	53,42
	Nuevos Inscritos	TPE <sub>4</sub>	15,46	84,54	-	47,75	52,25

**FUENTE:** Dirección de Admisión y Control de Estudios.

Dirección de Información Académica. Sede del Litoral.

N/D: No definido

## 2. Tasa de inscripción (TINSC)

$$\text{TINSC} = [\text{Nuevos inscritos} / \text{Estudiantes Admitidos}] \times 100$$

AÑO	SEDE SARTENEJAS			SEDE LITORAL		
	Oficial %	Privado %	Global %	Oficial %	Privado %	Global %
2002	8,03	59,97	68,01	47,44	32,68	80,12
2003	7,17	62,29	69,73	45,23	32,97	78,20
2004	7,17	60,01	67,19	37,39	34,13	71,53
2005	7,50	61,17	71,62	43,81	34,71	78,52
2006	11,69	63,90	75,59	36,30	39,73	76,03

**REFERENCIA:** Cuadros N° 3 y 4.

**FUENTE:** Dirección de Admisión y Control de Estudios.

Dirección de Información Académica. Sede del Litoral.

## INDICADORES DE DOCENCIA

### 3. Tasa de incorporación (TINC)

$$\text{TINC} = [ \text{Nuevos Inscritos} / \text{Matrícula} ] \times 100$$

AÑOS	SEDE SARTENEJAS			SEDE LITORAL		
	Oficial %	Privado %	Global %	Oficial %	Privado %	Global %
2002	2,09	15,37	17,46	22,40	15,43	37,83
2003	1,92	16,66	18,68	22,41	16,34	38,75
2004	2,08	17,40	20,44	17,03	15,55	32,58
2005	2,54	20,74	24,28	17,16	13,59	30,75
2006	3,80	20,77	24,78	13,11	14,35	27,46

### 4. Tasa bruta de graduación (TBG)

$$\text{TBG} = [ \text{Graduados} / \text{Matrícula} ] \times 100$$

**REFERENCIA:** Cuadros N° 3, 4, 6 y 7.

**FUENTE:** Dirección de Admisión y Control de Estudios.

Dirección de Información Académica. Sede del Litoral.

AÑOS	SEDE SARTENEJAS	SEDE LITORAL
	%	%
2002	14,53	27,79
2003	9,28	18,84
2004	14,65	10,16
2005	13,22	12,85
2006	14,06	23,69

**REFERENCIA:** Cuadros N° 6, 7, 15 y 16.

**FUENTE:** Dirección de Admisión y Control de Estudios.

Dirección de Información Académica.

Sede del Litoral

## 5. Relación estudiante profesor (REP)

REP = Matrícula / Profesores a tiempo completo equivalente

AÑOS	SEDE SARTENEJAS						SEDE LITORAL					
	MATRÍCULA TOTAL	PTCE	DE	TI	TC	REP	MATRÍCULA TOTAL	PTCE	DE	TI	TC	REP
2002	7.259	565	376	134	220	13	1.076	115	59	44	47	9
2003	7.151	519	344	123	208	14	1.120	110	56	43	45	10
2004	7.383	523	358	122	173	14	1.280	112	51	51	40	11
2005	7.279	548	377	130	162	13	1.486	133	51	72	41	11
2006	7.488	568	395	135	152	13	1.617	126	46	70	40	13

**REFERENCIA:** Cuadros N° 6, 7, 12, 26 y 27.

**NOTA<sub>1</sub>:** PTCE= Profesor a tiempo completo equivalente =Dedicación Exclusiva + Tiempo Integral + 1/4 Tiempo Convencional.

**DE** = Dedicación Exclusiva.

**TI** = Tiempo Integral.

**TC** = Tiempo Convencional.

**NOTA<sub>2</sub>:** La Matrícula Total de Sartenejas lleva incorporada la Matrícula de Postgrado (Sept-Dic).

**FUENTE:** Dirección de Admisión y Control de Estudios.

Dirección de Información Académica. Sede del Litoral.

Dirección de Recursos Humanos.

## INDICADORES DE INVESTIGACIÓN

### 6. Tasa de PPI Institucional (TPPIINS)

**TPPIINS**= [Investigadores acreditados al PPI/Profesores a dedicación exclusiva y tiempo integral] X 100

AÑOS	DE+TI	PPI	TPPIINS
2002	613	228	37,19
2003	566	273	48,23
2004	582	289	49,66
2005	630	302	47,94
2006	646	306	47,37

**REFERENCIA:** Cuadros N° 19, 26 y 27

**NOTA:** DE = Dedicación Exclusiva

TI = Tiempo Integral

**FUENTE:** Sistema de Promoción del Investigador

### 7. Tasa de PPI nacional (TPPINAC)

**TPPINAC**= [Investigadores acreditados al PPI/Investigadores acreditados PPI nacional] X 100

AÑOS	PPI	PPI Nacional	TPPINAC
2002	228	2084	10,94
2003	273	2831	9,64
2004	289	3189	9,06
2005	302	3115	9,70
2006	306	3898	7,85

**REFERENCIA:** Cuadro N° 19

**FUENTE:** Sistema de Promoción del Investigador

## INDICADORES DE RECURSOS HUMANOS

### 8. Relación personal académico y no académico (RPANA)

RPANA = Personal académico / Personal administrativo y/o personal obrero

Relaciones	Total Institución				
	2002	2003	2004	2005	2006
Personal Académico/Personal Administrativo + Obrero	0,74	0,72	0,73	0,73	0,66
Personal Académico/Personal Administrativo	0,89	0,86	0,90	0,89	0,81
Personal Académico/Personal Obrero	4,36	4,22	3,94	3,97	3,68

REFERENCIA: Cuadros N° 26, 27, 30 y 31.

FUENTE: Dirección de Recursos Humanos.

### 9. Perfil institucional según dedicación del personal académico (PIDA)

PIDA = Personal académico por dedicación / Total personal académico a tiempo completo equivalente (PTCE)

Tipo de Dedicación	Total Institución				
	2002	2003	2004	2005	2006
D.E. /Total personal académico a tiempo completo equivalente	63,99	63,57	64,38	62,87	63,54
T.I. /Total personal académico a tiempo completo equivalente	26,19	26,38	27,23	29,67	29,54
T.C. /Total personal académico a tiempo completo equivalente	39,28	40,21	33,53	29,82	27,67

REFERENCIA: Cuadros N° 26 y 27.

NOTA: DE = Dedicación Exclusiva.

TI = Tiempo Integral.

TC = Tiempo Convencional.

PTCE = Profesores a tiempo completo equivalente.

FUENTE: Dirección de Recursos Humanos.

## INDICADORES DE RECURSOS HUMANOS

### 10. Perfil Institucional según Categoría Escalafonaria del Personal Académico (PIDE)

$PIDE_1 = [\text{Personal académico ordinario según categoría escalafonaria} / \text{Total personal académico ordinario}] \times 100$

$PIDE_2 = [\text{Personal académico contratado según categoría escalafonaria} / \text{Total personal académico contratado}] \times 100$

		TOTAL INSTITUCIÓN				
Categorías		2002	2003	2004	2005	2006
ORDINARIOS	Titular / Total Personal Académico	31,07	30,86	30,17	30,24	32,85
	Asociado / Total Personal Académico	34,01	35,80	36,58	35,95	36,96
	Agregado / Total Personal Académico	28,80	27,41	26,60	25,95	22,71
	Asistente / Total Personal Académico	5,44	5,19	5,70	6,90	6,52
	Instructor / Total Personal Académico	0,00	0,00	0,00	0,00	1,00
	Auxiliar / Total Personal Académico	0,68	0,74	0,95	0,95	0,97
		TOTAL INSTITUCIÓN				
Categorías		2002	2003	2004	2005	2006
CONTRATADOS	Titular / Total Personal Académico	8,43	8,94	3,74	3,63	3,53
	Asociado / Total Personal Académico	13,21	12,80	13,90	12,11	10,59
	Agregado / Total Personal Académico	26,20	26,81	30,48	29,78	29,65
	Asistente / Total Personal Académico	37,81	39,13	40,91	41,40	41,18
	Instructor / Total Personal Académico	11,16	9,18	7,75	8,47	10,59
	Auxiliar / Total Personal Académico	3,19	3,14	3,21	4,60	4,47

REFERENCIA: Cuadros N° 26 y 27.

FUENTE: Dirección de Recursos Humanos.

## INDICADORES DE RECURSOS HUMANOS

### 11. Tasa de Profesionalización Administrativa (TPAdm)

**TPAdm** = [ Personal administrativo con nivel de formación profesional o técnico / Total personal administrativo ] X 100

Nivel de Formación	TOTAL INSTITUCION				
	2002	2003	2004	2005	2006
Profesional / Total Personal Administrativo	27,34	28,38	30,88	30,30	31,28
Técnico / Total Personal Administrativo	17,68	18,88	18,89	21,73	23,68
Total Personal con N.F. / Total Personal Administrativo	45,02	47,26	49,77	52,03	54,96

**REFERENCIA:** Cuadro N° 30.

**NOTA:** NF = Nivel de Formación.

**FUENTE:** Dirección de Recursos Humanos.