



UNIVERSIDAD SIMÓN BOLÍVAR
VICE RECTORADO ADMINISTRATIVO

DIRECCIÓN DE PLANTA FÍSICA



PRESENTACIÓN INFORME DE GESTIÓN 2005 - 2009



LINEAMIENTOS PLAN DE GESTIÓN 2005 - 2009

Lineamiento N° 1 Institución Autónoma

Lineamiento N° 2 La excelencia se combina de forma armónica con la pertinencia social.

Lineamiento N° 4 La comunidad cuenta con herramientas idóneas en el manejo de la información para mejorar la calidad de todos los procesos académicos y administrativos.

Lineamiento N° 6 Las instalaciones y servicios de la Universidad brindan facilidades para el desarrollo en todos los aspectos de la formación humana.

AREAS ESTRATÉGICAS DE LA GESTIÓN DIRECCIÓN DE PLANTA FÍSICA

Lineamiento 1

- a. Reestructuración Organizativa**
- b. Reglamentos y Normativas**
- c. Manuales de Normas y Procedimientos**
- d. Manuales de Mantenimiento**

Gestión 2005 – 2009 Áreas Estratégicas

PRINCIPIOS FILOSOFICOS

Visión.

Ser una Unidad líder en servicios oportunos y eficientes, conformada por un equipo multidisciplinario e innovador, con sentido de pertenencia, comprometida con el desarrollo armónico de la infraestructura de la USB, y su entorno, logrando políticas y directrices que contribuyan efectivamente a fortalecer y apoyar el servicio a la Docencia, Investigación y Extensión.

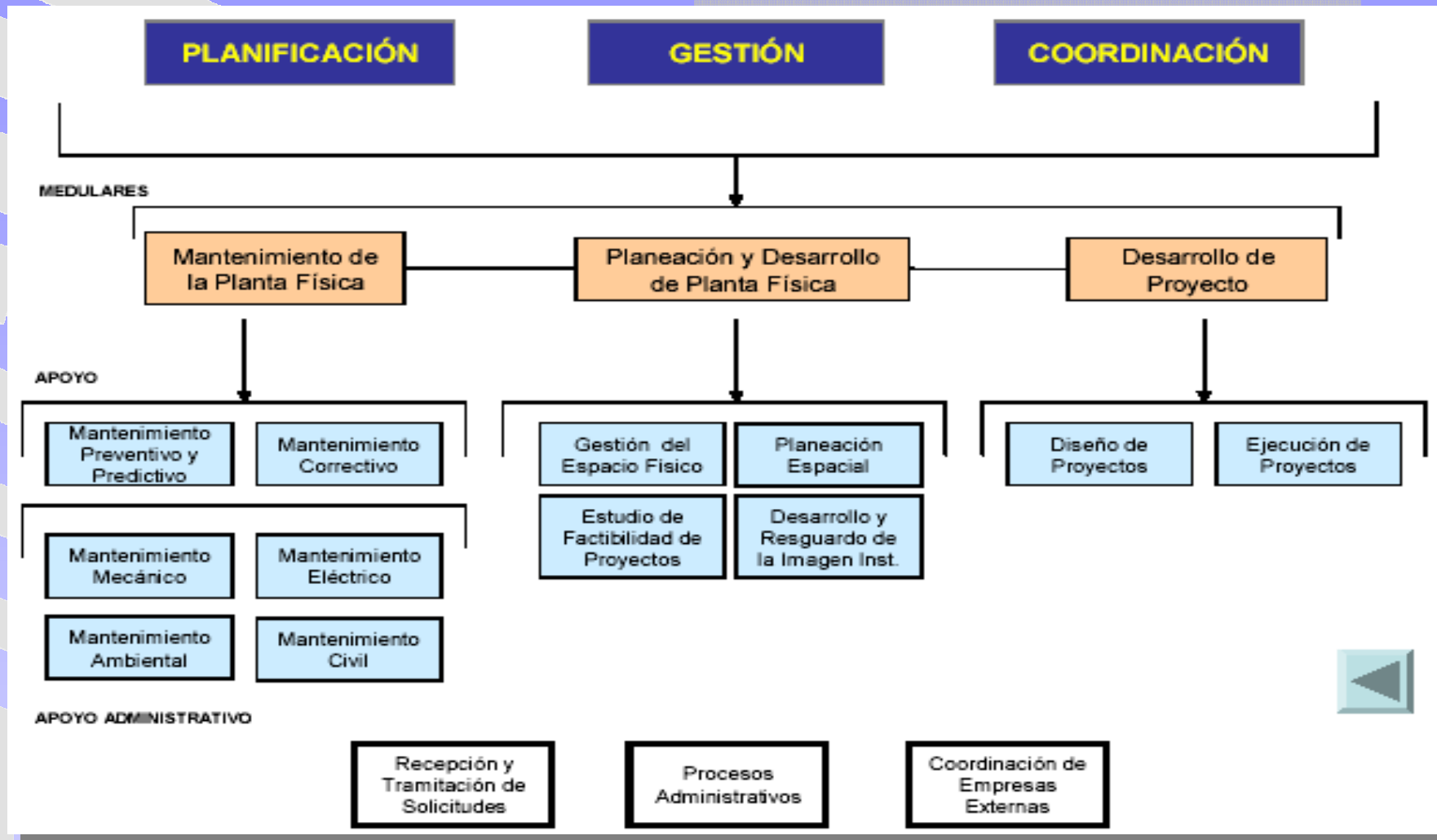
Misión.

Garantizar una planta física que permita el logro de la misión institucional planificando, coordinando, ejecutando y supervisando las actividades relativas a proyectos, mantenimiento, administración de espacios, para el desarrollo integral del campus, de acuerdo a la normativa vigente.

Valores.

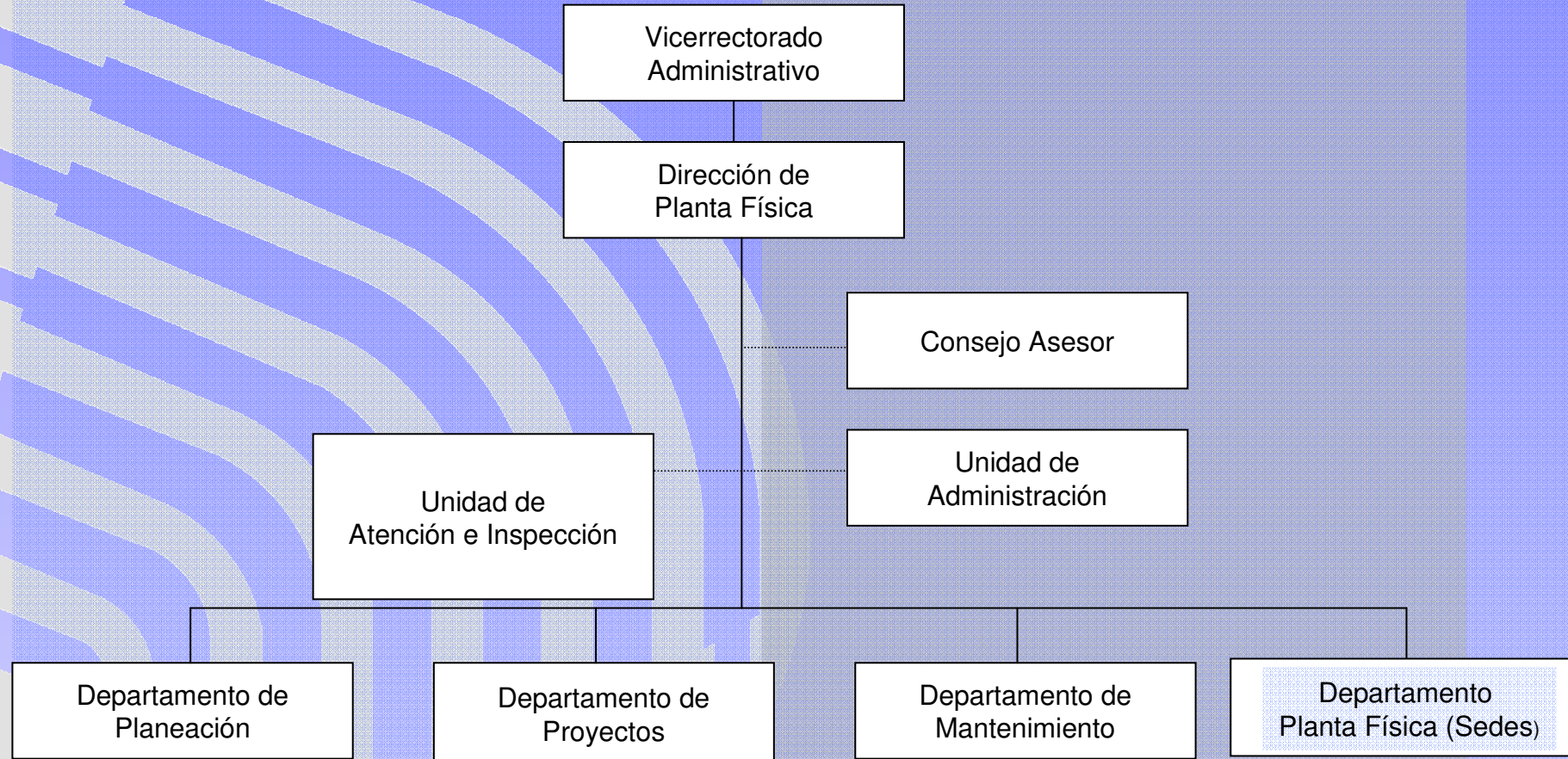
Compromiso, Responsabilidad, Compañerismo, Trabajo en equipo, Sentido de pertenencia, Honestidad, Excelencia.

PROCESOS ESTRATÉGICOS



LINEAMIENTO 1

ORGANIGRAMA



Reestructuración Organizativa

REGLAMENTO GENERAL Y NORMATIVAS DE LA ADMINISTRACIÓN DIRECCION PLANTA FÍSICA USB

Objetivo General

- **Establecimiento de las normas para administrar la diversidad de espacios internos y externos que conforman las distintas edificaciones y sectores, teniendo como fundamento los principios derivados de la estructura matricial de la institución.**

Normativa sobre Ordenamiento de los Campi

- **Normativa sobre la Administración de las Áreas Exteriores**
- **Normativa sobre Edificaciones**
- **Normativa sobre la Administración Espacios Internos de las Edificaciones**
- **Normativa sobre Sistemas vehiculares**
- **Normativa sobre Realización de Actividades Complementarias**

**MANUALES DE NORMAS Y PROCEDIMIENTOS
DIRECCION PLANTA FÍSICA USB**

- **Prestación de Servicios de Asignación Distribución
Desarrollo y Mantenimiento de la Planta Física de la USB**
- **Manual de Organización de la Dirección de Planta Física**
- **Manual de Mantenimiento de Instalaciones Eléctricas**

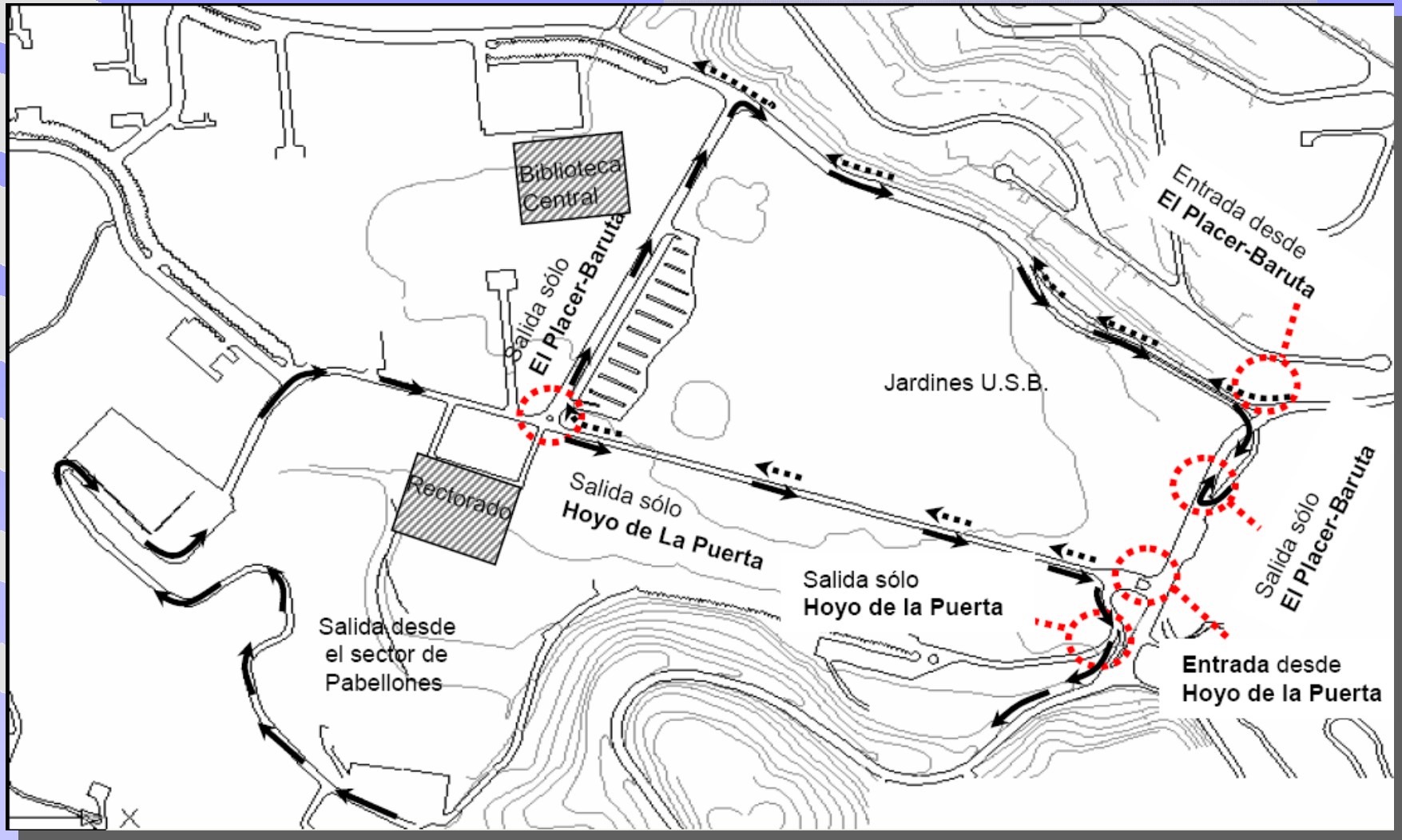
AREAS ESTRATÉGICAS DE LA GESTIÓN DIRECCIÓN DE PLANTA FÍSICA

Lineamiento 2:

Proyectos y Propuestas de mejoramiento de la calidad de vida para la comunidad Universitaria y su entorno municipal.

Gestión 2005 – 2009 Áreas Estratégicas

LINEAMIENTO 2



Sede Sartenejas

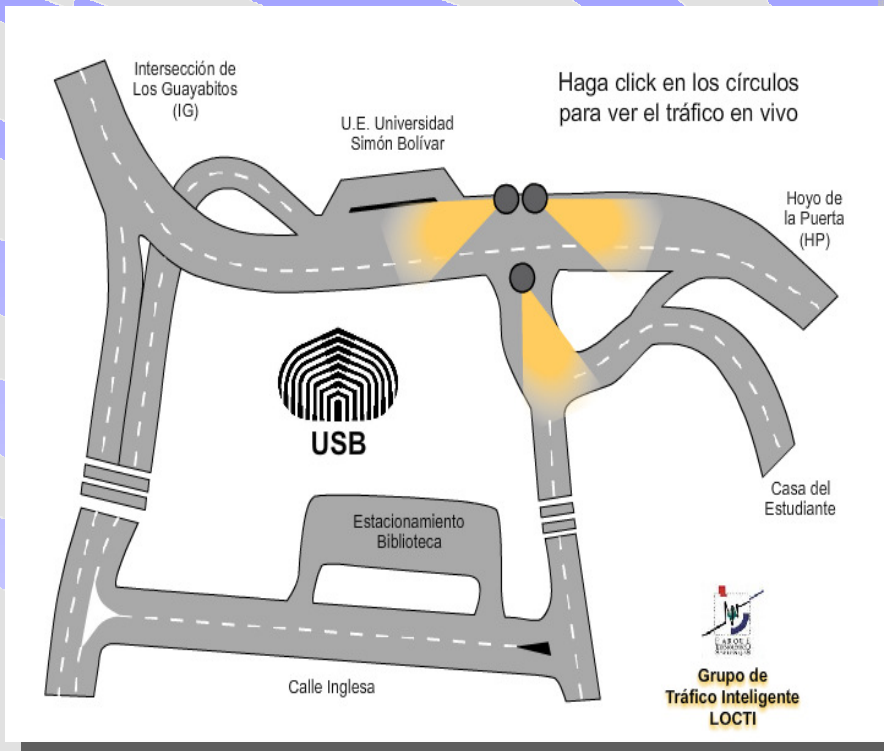
Plan Piloto de Circulación

LINEAMIENTO 2



Sede Sartenejas

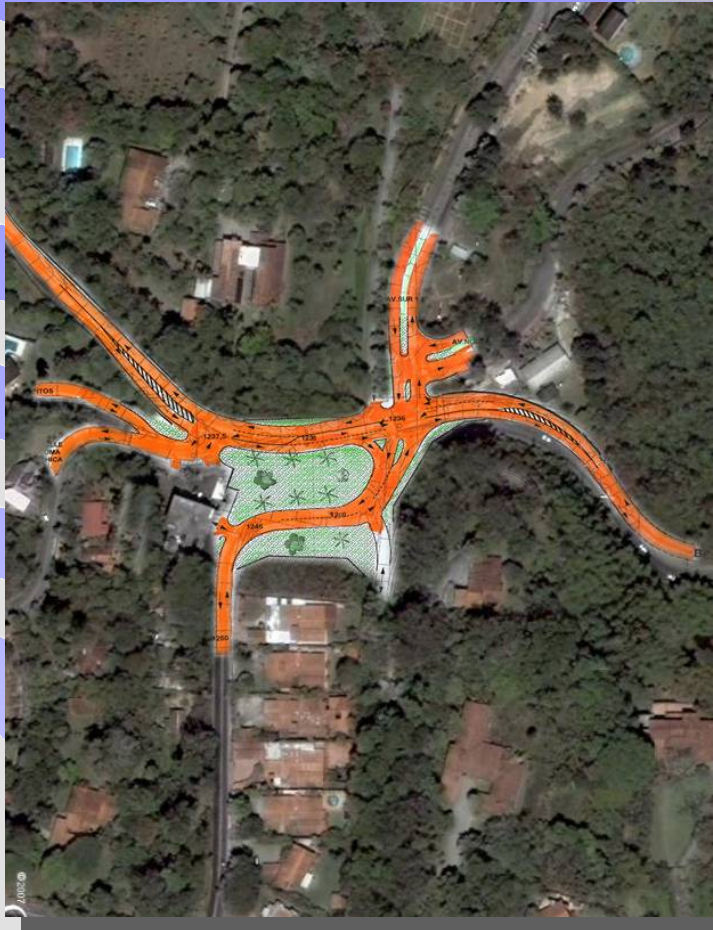
Plan Piloto de Circulación



Sede Sartenejas

Plan Piloto de Circulación – Sistema de Cámaras

LINEAMIENTO 2



Sede Sartenejas

Mejoramiento Vial Baruta – Hoyo de la Puerta

LINEAMIENTO 2



Sede Sartenejas

Núcleo Técnico Educativo

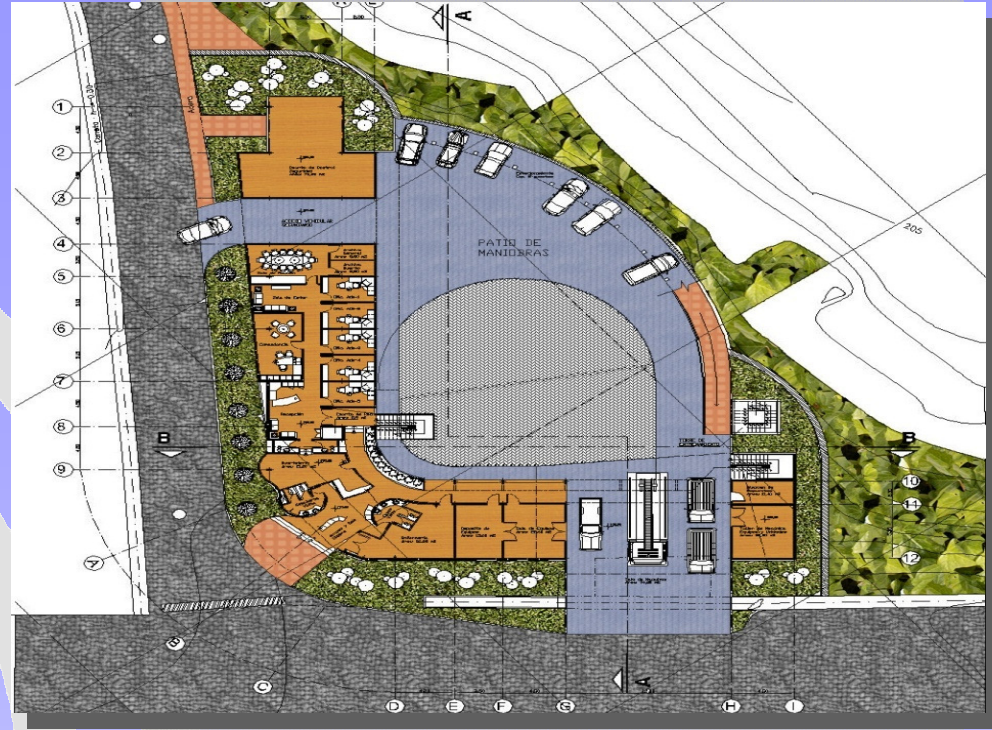
LINEAMIENTO 2



Sede Sartenejas

Proyecto Sector La Limonera: Residencias Estudiantiles

LINEAMIENTO 2



Sede Sartenejas

Proyecto Sector La Limonera: Central de Control de Riesgo

AREAS ESTRATÉGICAS DE LA GESTIÓN DIRECCIÓN DE PLANTA FÍSICA

Lineamiento 4

Interno:

Mejoramiento, crecimiento y dotación de la infraestructura de apoyo tecnológico de las dependencias de la Dirección (Hardware y Software).

Mejoramiento en la dotación de equipos de computación para el personal.

Adquisición de equipos “Plotter” para la impresión de planos.

Adquisición de Scanner de planos para la digitalización de todos los planos.

En proceso de implantación:

Sistema “Lulo” para el control de obras y elaboración de presupuestos.

Herramienta Dot Project para el control y seguimiento de proyectos.

Sistema de Help Desk para el control y seguimiento de solicitudes.

AREAS ESTRATÉGICAS DE LA GESTIÓN DIRECCIÓN DE PLANTA FÍSICA

Externo:

- Desarrollo, ampliación y crecimiento de la infraestructura civil de apoyo y distribución de las redes telemáticas.**
- Construcción de Canalizaciones para redes de data y telefonía:**
 - Casa Rectoral – Casa del Estudiante.**
 - Casa del Estudiante – Pabellón 6.**
 - Alta Tensión – Complejo Deportivo.**
 - Comunicaciones – Edif. Matemáticas y Sistemas.**
 - Conjunto de Auditorios.**
 - Edificio de Aulas.**
 - Ampliaciones en Edif. Ciencias Básicas 1 y 2.**
 - Sala de Servidores Multimedia.**
 - Espacios intervenidos o remodelados.**

AREAS ESTRATÉGICAS DE LA GESTIÓN DIRECCIÓN DE PLANTA FÍSICA

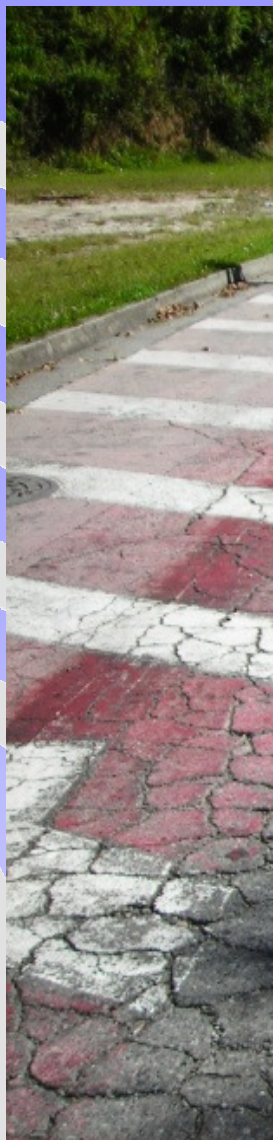
Lineamiento 6:

- Mantenimiento de la Planta Física
- Planeación y Ejecución de Proyectos

Sede Sartenejas

Gestión 2005 – 2009 Áreas Estratégicas

MANTENIMIENTO MAYOR



Sede Sartenejas

Repavimentación de Vialidad Intena

MANTENIMIENTO MAYOR



Sede Sartenejas

Repavimentación de Vialidad Interna

MANTENIMIENTO MAYOR

**Aulas
Mecánica y Materiales
Ciencias Básicas 2.
Energética.
Lab. de Conversión de
Energía Eléctrica
Lab. de Dinámica de Maquinas
Casa Rectoral
Gimnasio Cubierto**



Sede Sartenejas

Remodelaciones y Acondicionamiento de Sanitarios

MANTENIMIENTO MAYOR



Sede Sartenejas

Remodelaciones y Acondicionamiento de Sanitarios

MANTENIMIENTO MAYOR

Ciencias Básicas
Matemáticas y Física
Electrónica
Energética
Estudios Generales
Aulas
Alta Tensión
Conversión de Energía
Termodinámica



Sede Sartenejas

Recuperación de Fachadas e Impermeabilización de Edificaciones

MANTENIMIENTO MAYOR



Sede Sartenejas

Áreas Exteriores Camineria Casa del Estudiante

MANTENIMIENTO MAYOR



Sede Sartenejas

Recuperación de de Pérgola y Escultura de Otero

MANTENIMIENTO MAYOR



Sede Sartenejas

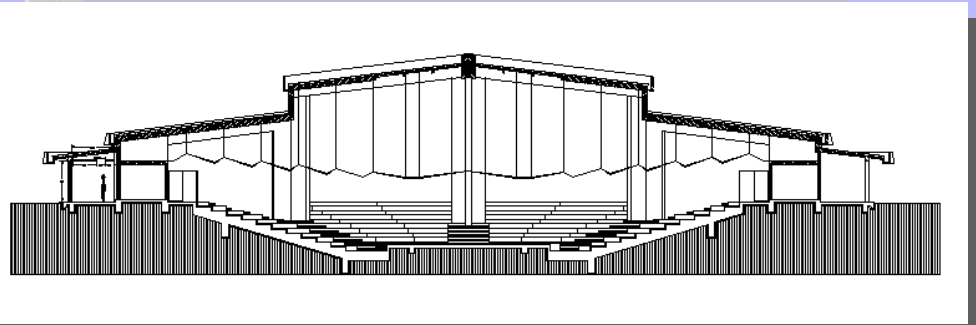
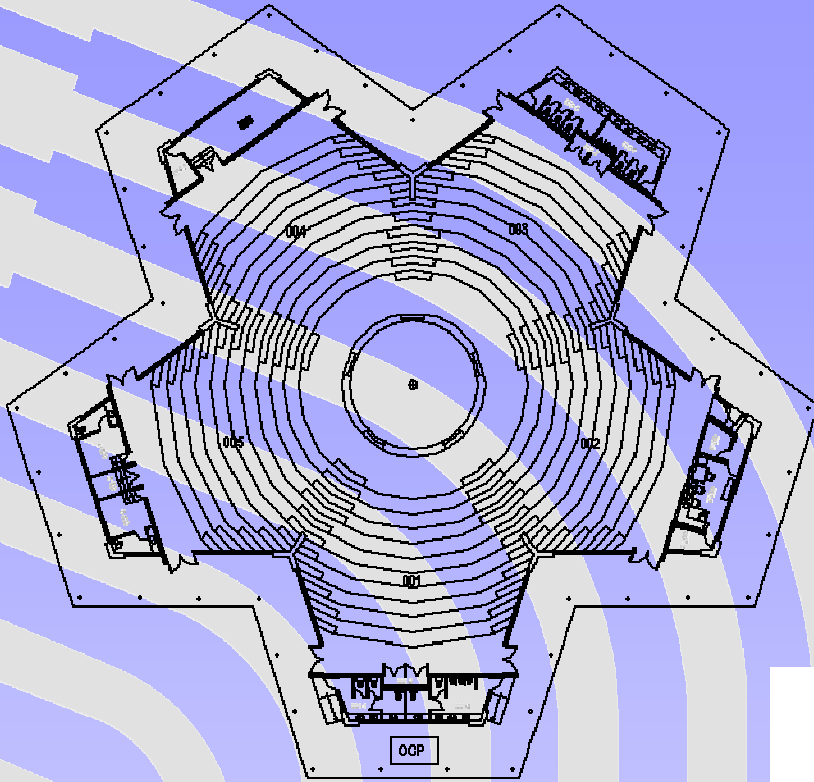
Recuperación de Fuentes Ornamentales MYS y Casa del Estudiante

MANTENIMIENTO MAYOR



Sede Sartenejas

Recuperación Fuente Hidrocinetica



Sede Sartenejas

Conjunto de Auditorios



Sede Sartenejas

Conjunto de Auditorios



Sede Sartenejas

Conjunto de Auditorios

REESTRUCTURACION Y RECUPERACION INTEGRAL DE AREAS Y EDIFICACIONES



Sede Sartenejas

Conjunto de Auditorios

REESTRUCTURACION Y RECUPERACION INTEGRAL DE AREAS Y EDIFICACIONES



Sede Sartenejas

Edificio de Aulas

REESTRUCTURACION Y RECUPERACION INTEGRAL DE AREAS Y EDIFICACIONES



Sede Sartenejas

Edificio de Aulas

REESTRUCTURACION Y RECUPERACION INTEGRAL DE AREAS Y EDIFICACIONES



Sede Sartenejas

Edificio de Aulas

REESTRUCTURACION Y RECUPERACION INTEGRAL DE AREAS Y EDIFICACIONES



Sede Sartenejas

Edificio de Aulas

REESTRUCTURACION Y RECUPERACION INTEGRAL DE AREAS Y EDIFICACIONES



Sede Sartenejas

Edificio de Aulas



Sede Sartenejas

Mejoramiento de Instalaciones Complejo Deportivo



Sede Sartenejas

Mejoramiento de Instalaciones Complejo Deportivo

REESTRUCTURACION Y RECUPERACION INTEGRAL DE AREAS Y EDIFICACIONES

Re



Sede Sartenejas

Mejoramiento de Instalaciones Complejo Deportivo

REESTRUCTURACION Y RECUPERACION INTEGRAL DE AREAS Y EDIFICACIONES

Sede Sartenejas



Mejoramiento de Instalaciones Complejo Deportivo



Sede Sartenejas

Mantenimiento de Cortafuegos y Bosques

MANTENIMIENTO AMBIENTAL



Sede Sartenejas

Poda de Arboles y Construcción de Aulas Abiertas

REMODELACION Y ACONDICIONAMIENTO DE ESPACIOS



Sede Sartenejas

Paraninfo-Rectorado y Miniconcha-Casa del Estudiante

Remodelaciones y Acondicionamiento de Espacios



Sede Sartenejas

Acondicionamiento de Talleres de Diseño y Aulas Descriptiva y Dibujo

Remodelaciones y Acondicionamiento de Espacios



Sede Sartenejas

Dirección de Gestión del Capital Humano y Servicios de Seguros

Remodelaciones y Acondicionamiento de Espacios

Sede Sartenejas



Coordinación de Ciencias Políticas

Remodelaciones y Acondicionamiento de Espacios



Sede Sartenejas

Centro de Documentación y Archivo

Remodelaciones y Acondicionamiento de Espacios



Sede Sartenejas

Comisión de Planificación y Desarrollo

Remodelaciones y Acondicionamiento de Espacios



Sede Sarteneias

Sede Asobec

Remodelaciones Y Acondicionamiento De Espacios



Sede Sartenejas

División de Ciencias Biológicas y Coordinación de Biología

Remodelaciones y Acondicionamiento de Espacios

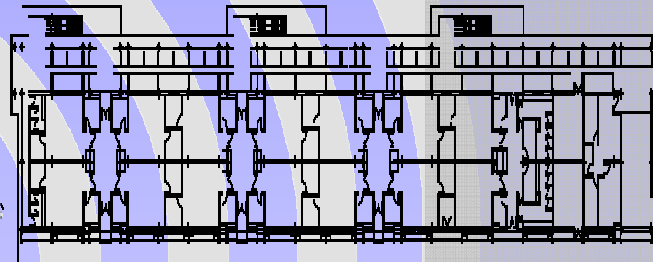
Sede Sartenejas



División de Física y Matemáticas

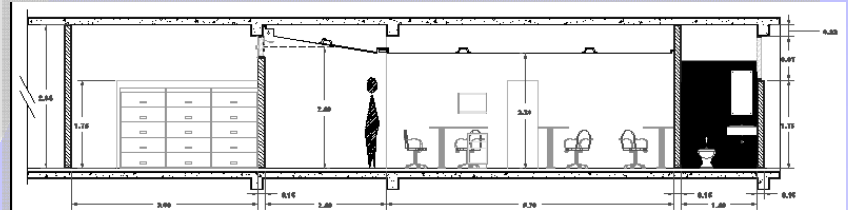
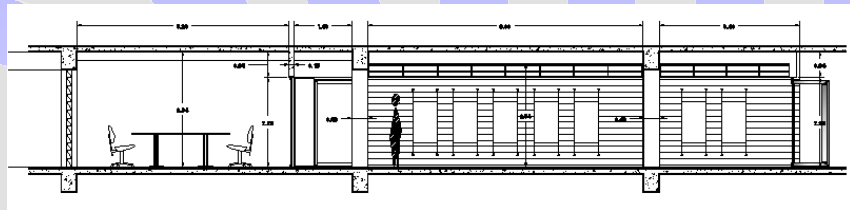
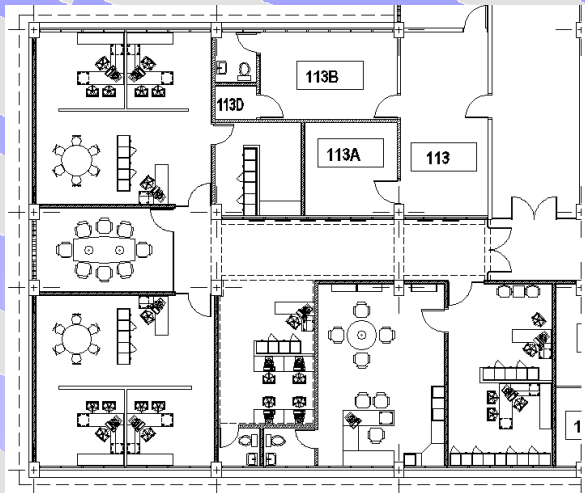
Remodelaciones y Acondicionamiento de Espacios

Sede Sartenejas



Laboratorio de Metalografía

Remodelaciones y Acondicionamiento de Espacios



Sede Sartenejas

Decanato Estudios Generales

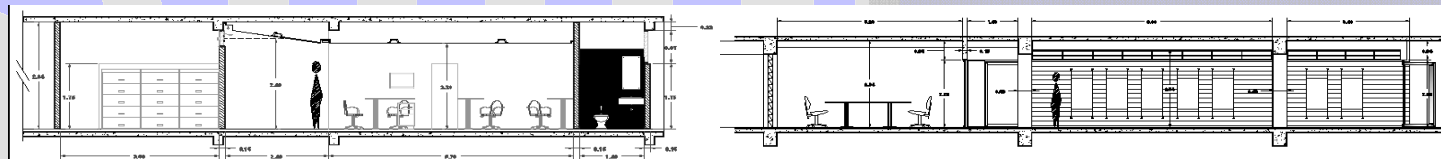
Remodelaciones y Acondicionamiento de Espacios



Sede Sartenejas

Decanato de Estudios Generales

Remodelaciones y Acondicionamiento de Espacios



Sede Sartenejas

Decanato Estudios Generales

Remodelaciones y Acondicionamiento de Espacios



Sede Sartenejas

Sede Oidor Académico

Remodelaciones y Acondicionamiento de Espacios



Sede Sartenejas

Dirección Desarrollo Profesional

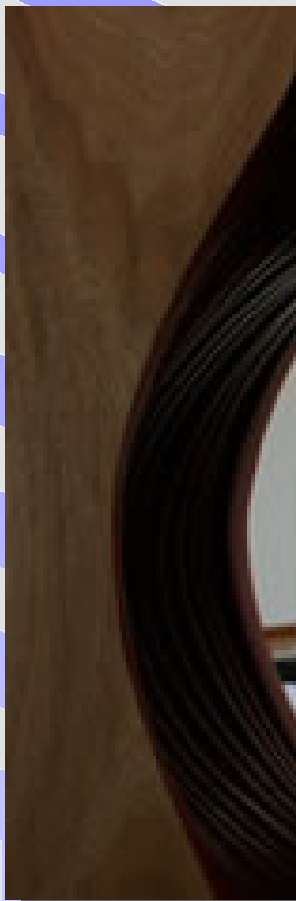
Remodelaciones y Acondicionamiento de Espacios



Sede Sarteneias

Dirección de Cultura

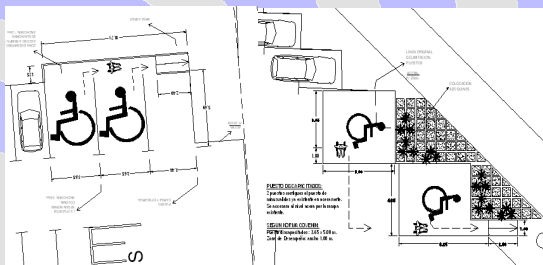
Remodelaciones y Acondicionamiento de Espacios



Sede Sartenejas

Galeria de Arte

Acondicionamiento para Personas con Discapacidad

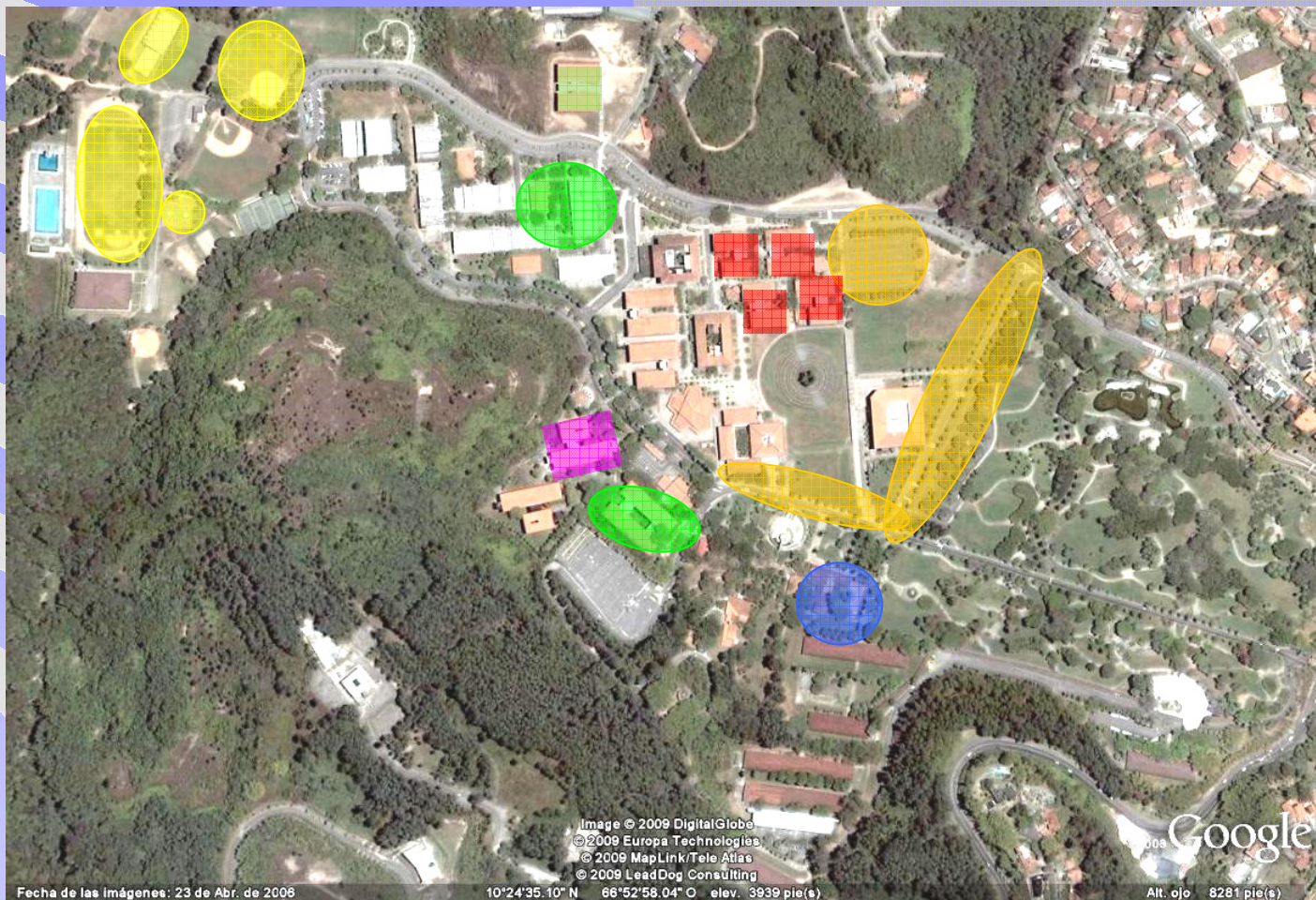


Sede Sartenejas



Sanitarios y Estacionamientos en el Campus

INTERVENCION EN SISTEMAS ELECTRICOS



Sede Sartenejas

SECTORES INTERVENIDOS

INTERVENCION EN SISTEMAS ELECTRICOS

MATEMATICAS Y SISTEMAS:

CONTINUIDAD DEL PROYECTO DE PUESTA A TIERRA CABLEANDO CADA TABLERO DEL EDIFICIO.
IMPLANTACION DE TABLEROS EXCLUSIVOS PARA SISTEMAS DE AIRE ACONDICIONADO.
AUMENTO DE CAPACIDAD DE TABLEROS DE SECTORES DE CON CRECIENTE DEMANDA.

MICROSCOPIA Y TERMODINAMICA Y TRANSFERENCIA:

INSTALACION DE SISTEMA DE PUESTA A TIERRA Y CABLEADO HASTA CADA TABLERO Y EQUIPOS
INSTALACION DE TRANSFORMADORES DE AISLAMIENTO PARA CORREGIR INTERFERENCIAS
ELECTRICAS DENTRO DEL LABORATORIO DE DINAMICAS DE MAQUINAS

AULAS:

REESTRUCCTURACION DEL SISTEMA ELECTRICO PARA LA ALIMENTACION DE AULAS
COMPUTARIZADAS.

RECTORADO:

UNIFICACION DE ACOMETIDA ELECTRICA PARA EL CUMPLIMIENTO DE NORMATIVAS DE
SEGURIDAD EN EDIFICACIONES

Sede Sartenejas

PUESTA A TIERRA Y ADECUACION DE
INSTALACIONES ELECTRICAS INTERNAS

INTERVENCIÓN EN SISTEMAS ELÉCTRICOS

SUSTITUCIÓN DE LUMINARIAS NUEVA TECNOLOGÍA EN SALONES, AUDITORIOS, TALLERES Y SALAS DE LECTURAS DE LOS EDIFICIOS

ENERGÉTICA
ESTUDIOS GENERALES,
MECÁNICA Y MATERIALES
MECÁNICA Y URBANISMO
BIBLIOTECA CENTRAL
PABELLON 5
SEDES DE AGRUPACIONES ESTUDIANTILES

SUSTITUCIÓN DE LUMINARIAS NUEVA TECNOLOGÍA EN OFICINAS ADMINISTRATIVAS Y ACADÉMICAS

DIRECCIÓN DE FINANZAS
DIRECCIÓN DE GESTIÓN DE CAPITAL HUMANO
DIRECCIÓN DE SERVICIOS MULTIMEDIA
DEPARTAMENTO DE TERMODINÁMICA Y TRANSFERENCIA
DEPARTAMENTO DE CONVERSIÓN Y TRANSPORTE DE ENERGÍA
DEPARTAMENTO DE DISEÑO Y ARQUITECTURA
DEPARTAMENTO DE TELÉFONOS
COORDINACIÓN DE ING. MECÁNICA
COORDINACIÓN DE INGENIERÍA ELÉCTRICA
COORDINACIÓN DISEÑO Y ARQUITECTURA

SUSTITUCIÓN DE LUMINARIAS NUEVA TECNOLOGÍA EN LABORATORIOS

ALTA TENSION
DINÁMICA DE MÁQUINAS
PROTOTIPOS

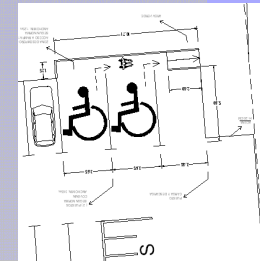
RECONVERSIÓN DE LUMINARIAS CON COMPONENTES DE NUEVA TECNOLOGÍA SUSTITUYENDO BALASTOS Y TUBOS.

Sede Sartenejas

CONTINUIDAD DEL PROGRAMA DE AHORRO ENERGÉTICO

Acondicionamiento para Personas con Discapacidad

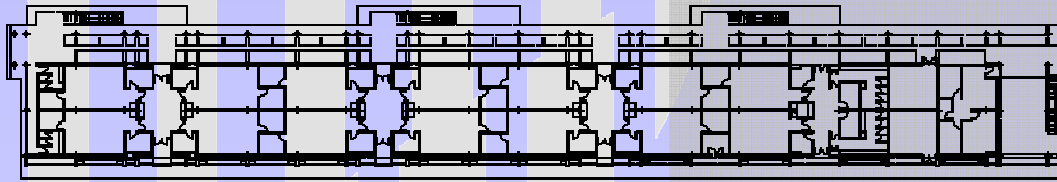
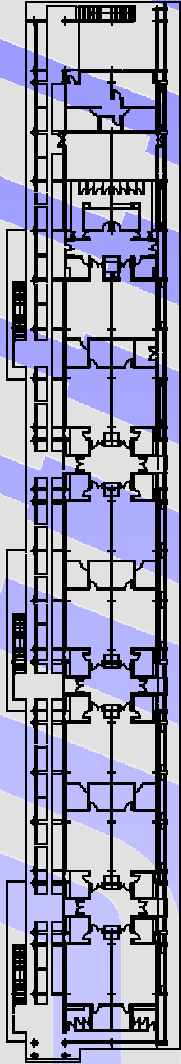
Sede Sartenejas



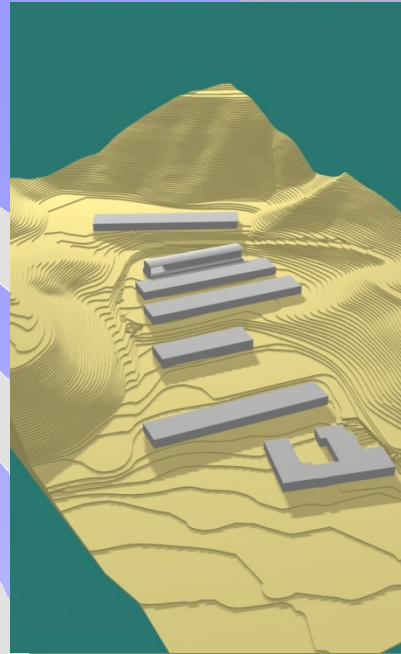
- Aportes por Responsabilidad Social
- Demarcación y Señalización Vial
- Construcción de Rampas y Accesos
- Acondicionamiento de Sanitarios
- Instalación de Ascensor en Ed. CB2

Acondicionamiento Integral para Personas con Discapacidad

Proyectos en Desarrollo



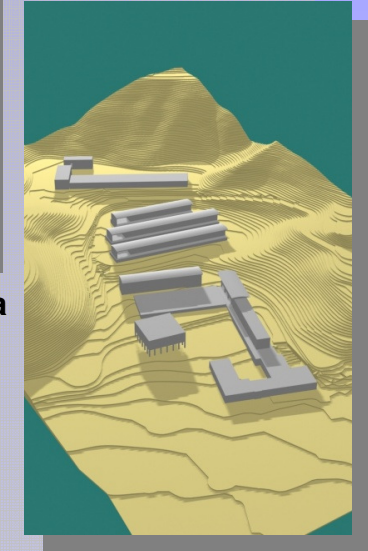
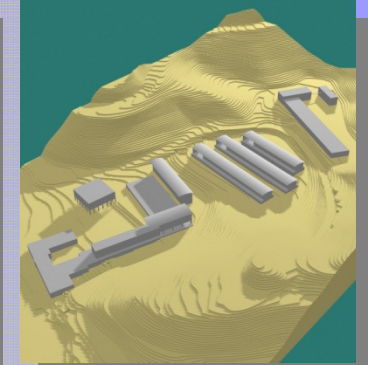
Sede Sartenejas



Situación Actual

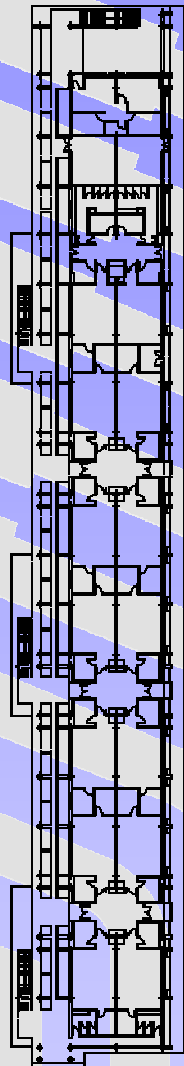


Situación Propuesta

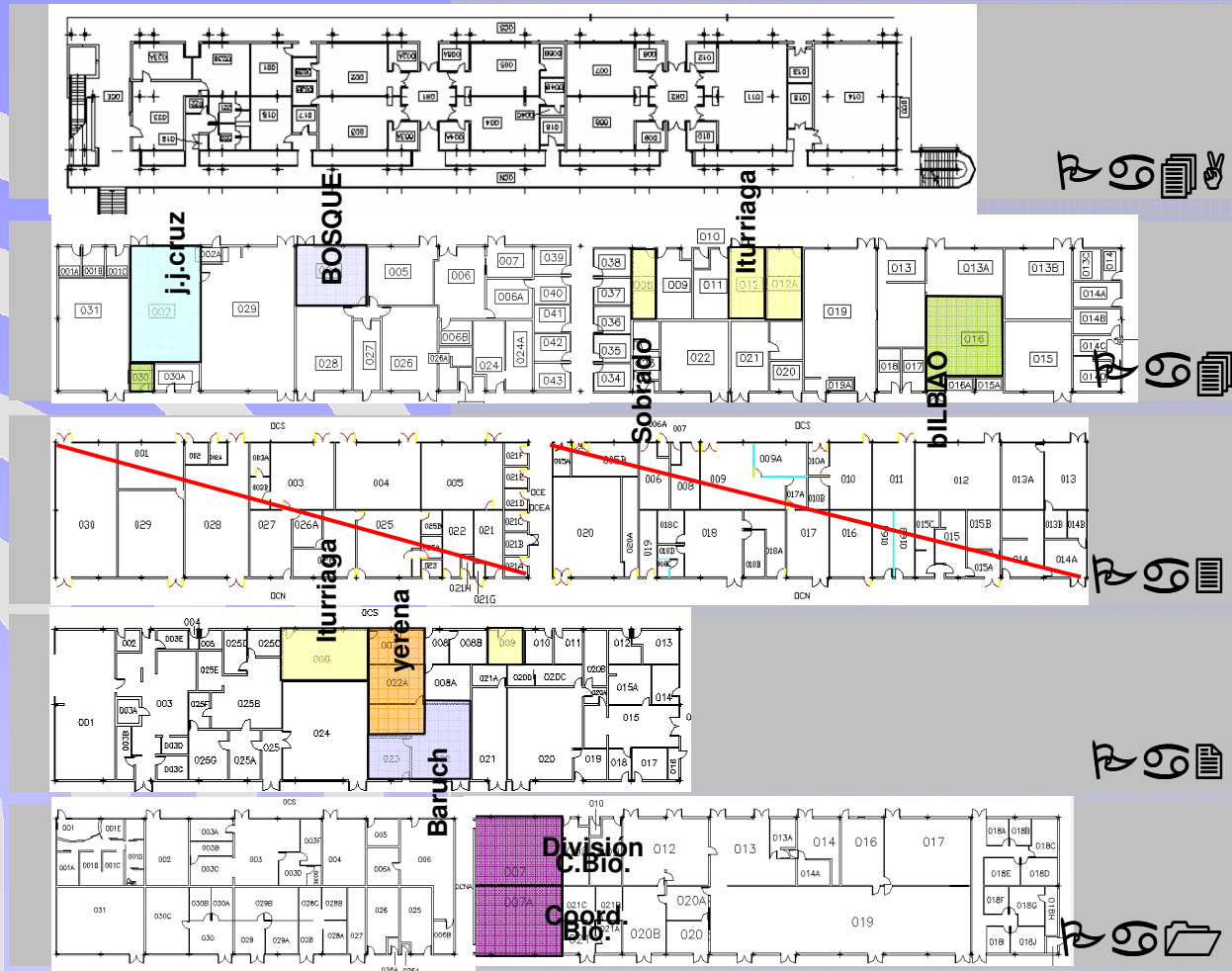


Plan Maestro Sector Pabellones

Proyectos en Desarrollo

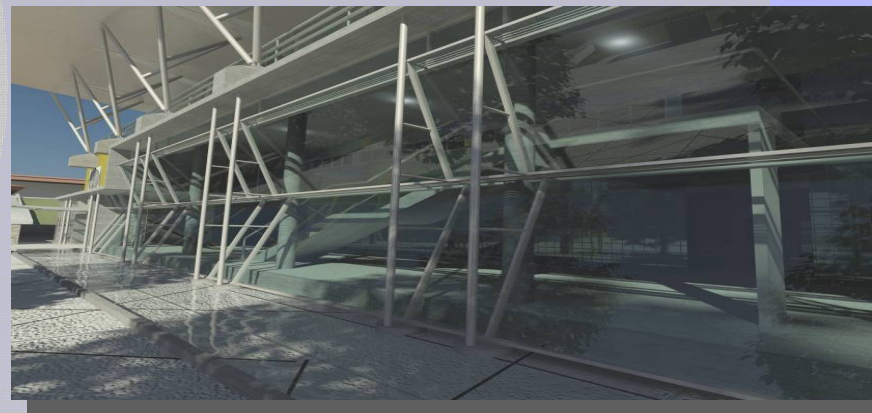
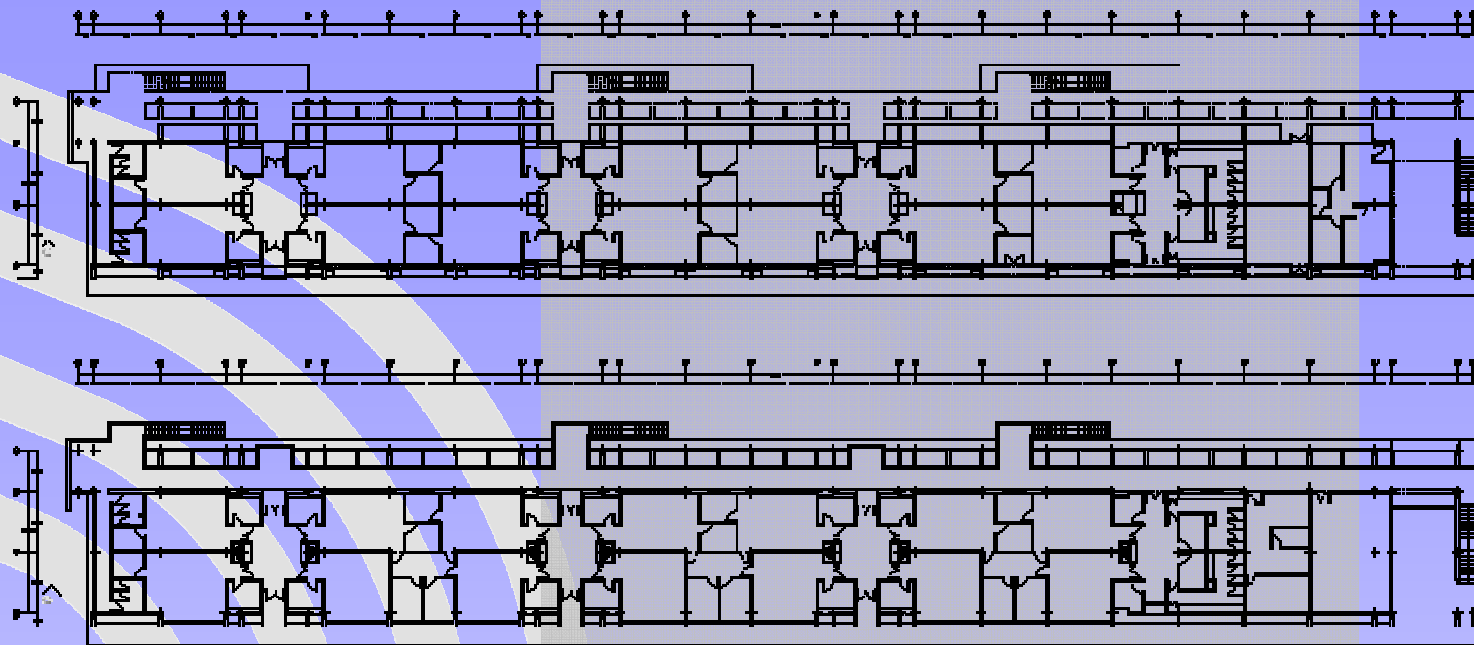
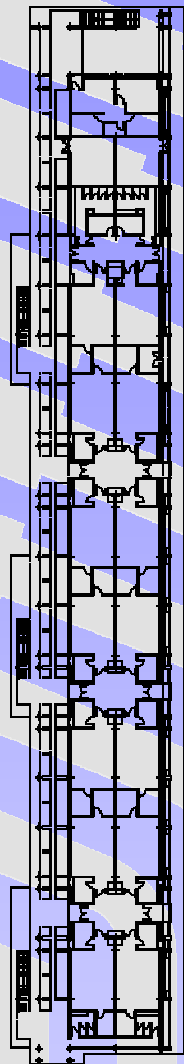


Sede Sartenejas



Plan Maestro Sector Pabellones Desalojo Pabellón 3

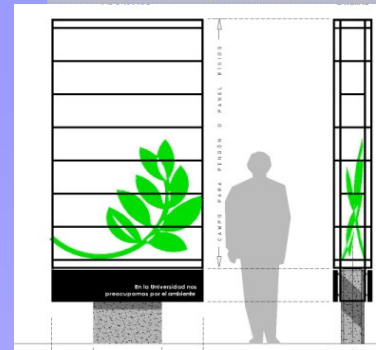
Proyectos en Desarrollo



Sede Sartenejas

Plan Maestro Proyecto de Sustitución de Pabellones 3 y 4

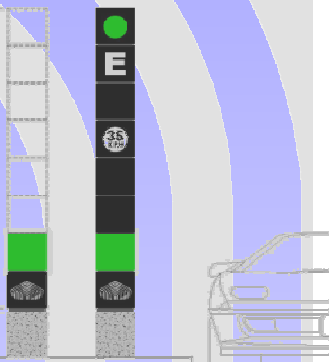
SSII



SOPORTE PARA ANUNCIOS INSTITUCIONALES EVENTUALES



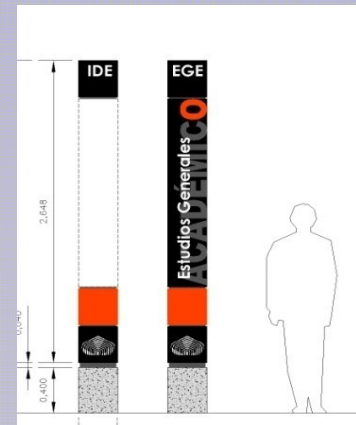
SEÑALIZADOR VIAL



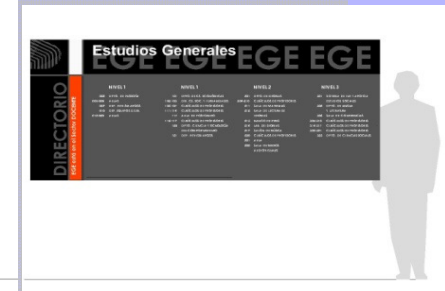
IDENTIFICADOR DE ÁREAS ESPECÍFICAS



IDENTIFICADOR DE SECTORES



IDENTIFICADOR DE EDIFICACIONES

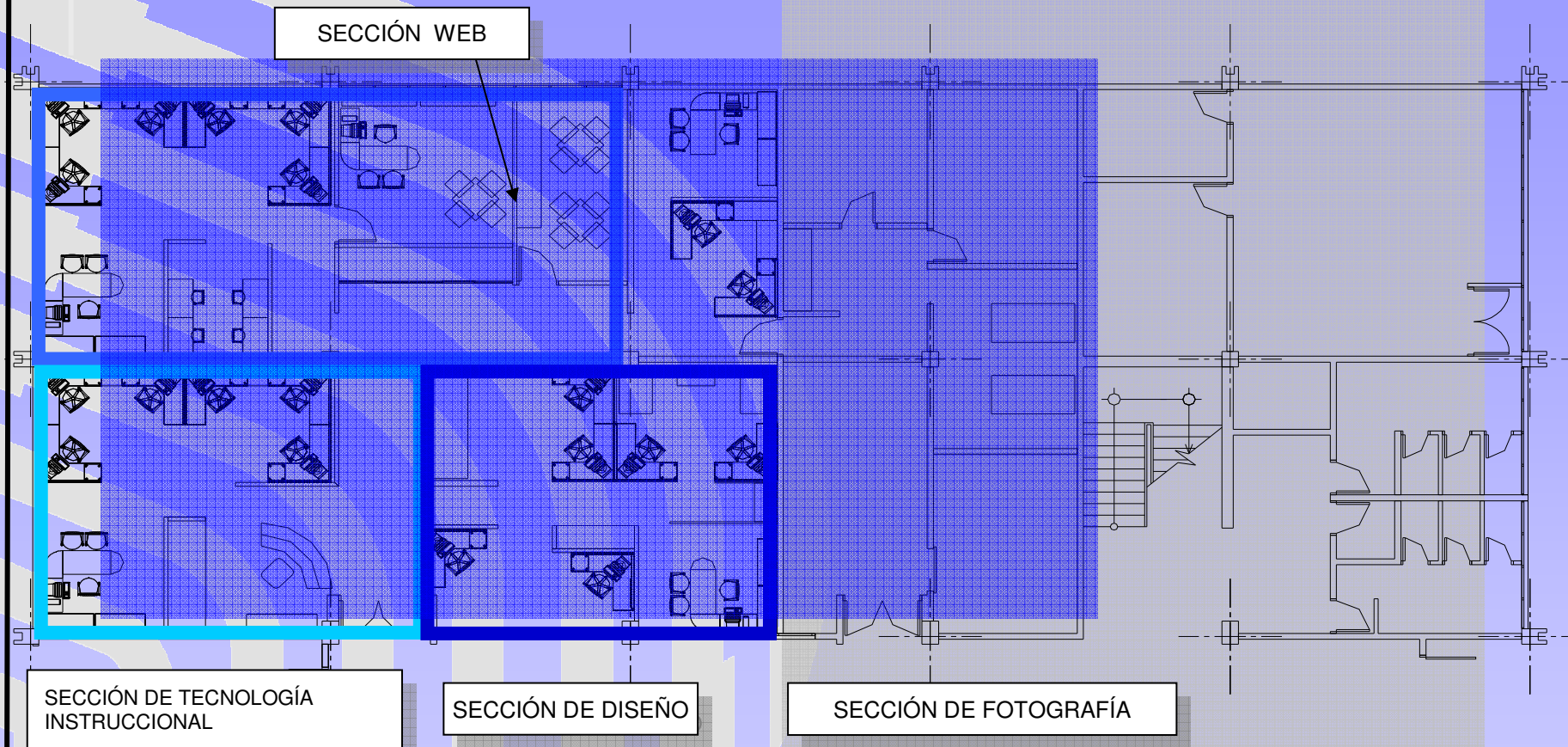


DIRECTORIO

PROYECTOS EN DESARROLLO

SITUACION PROPUESTA PB- SUR

DEPARTAMENTO DE PRODUCCIÓN MULTIMEDIA
DIRECCION DE SERVICIOS MULTIMEDIA

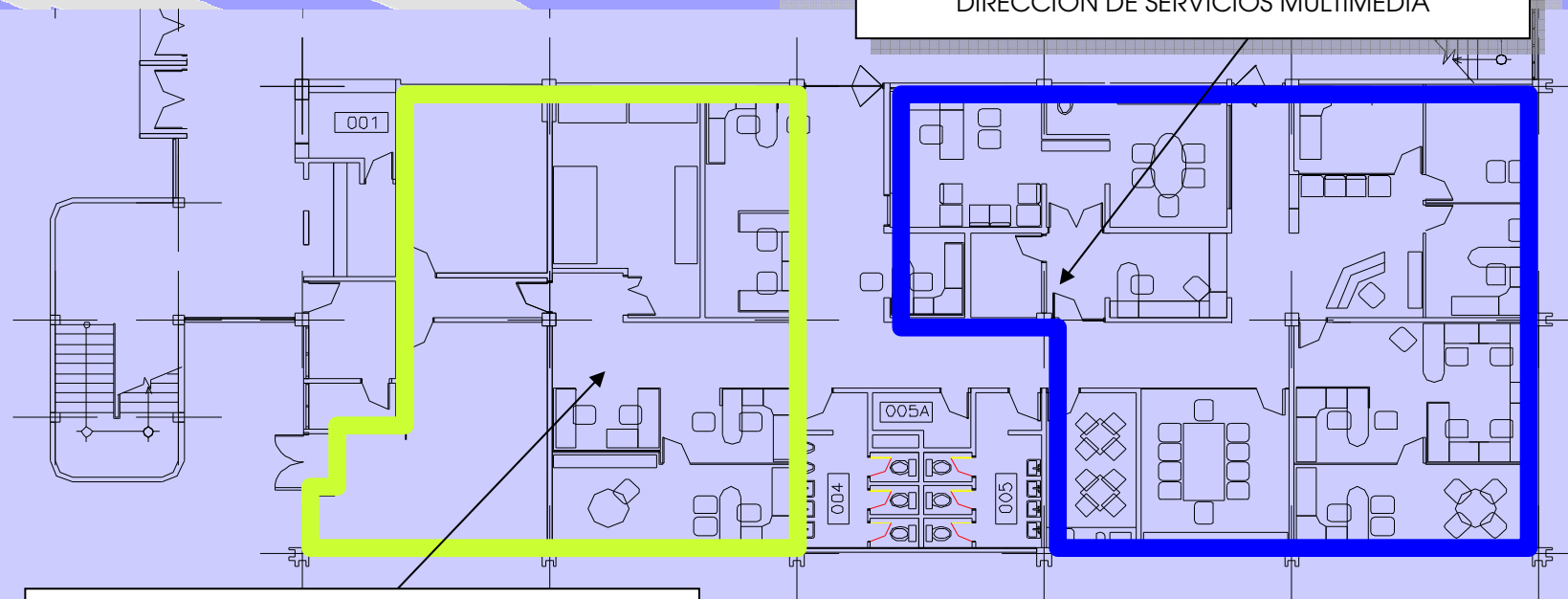


Reestructuración Edificio Comunicaciones

PROYECTOS EN DESARROLLO

SITUACION PROPUESTA PB- SUR

DIRECCION DE SERVICIOS MULTIMEDIA



DIRECCIÓN DE SERVICIOS MULTIMEDIA

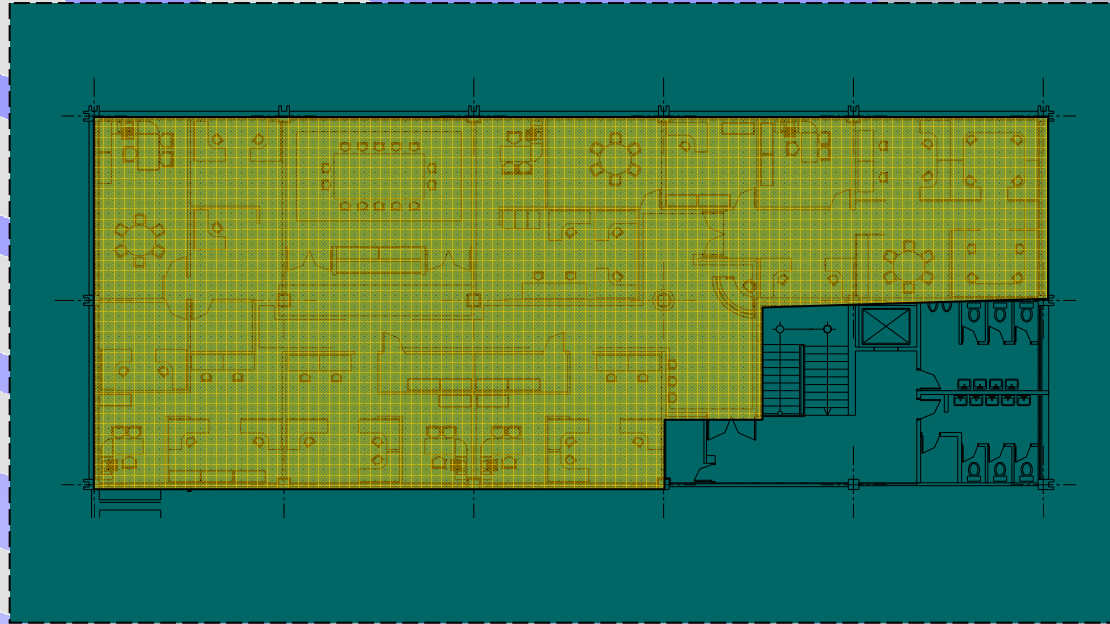
DEPARTAMENTO DE SERVICIOS AUDIOVISUALES

SECCIÓN DE TECNOLOGÍA INSTRUCCIONAL

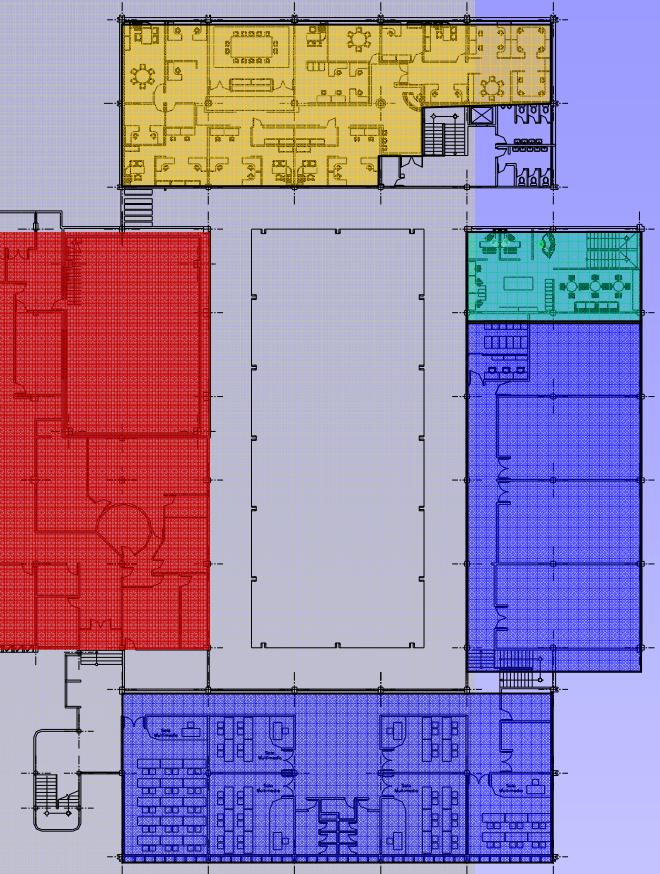
Sede Sartenejas

Reestructuración Edificio Comunicaciones

PROYECTOS EN DESARROLLO



DIRECCIÓN DE CULTURA



Sede Sartenejas

Reestructuración Edificio Comunicaciones

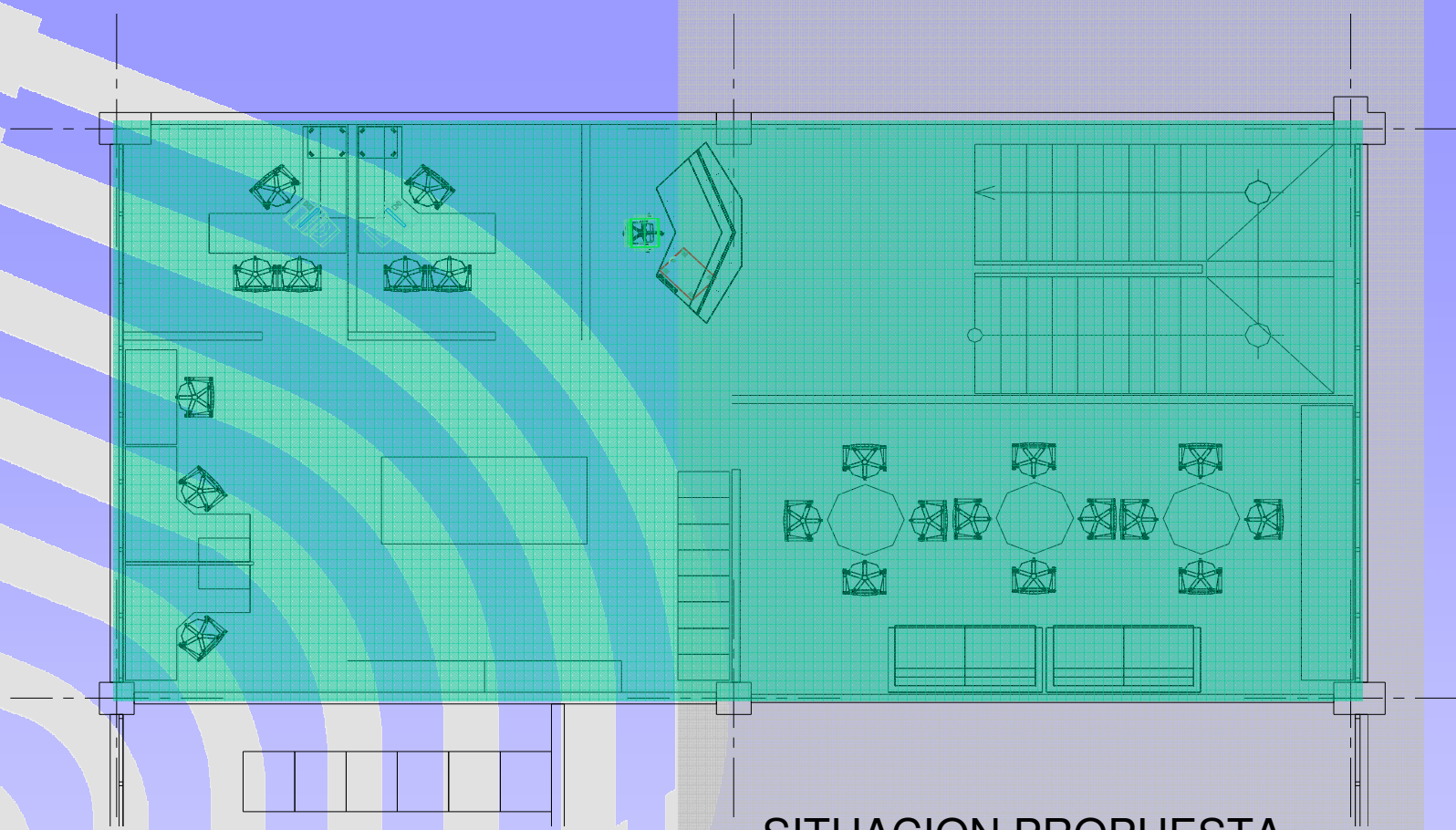
PROYECTOS EN DESARROLLO

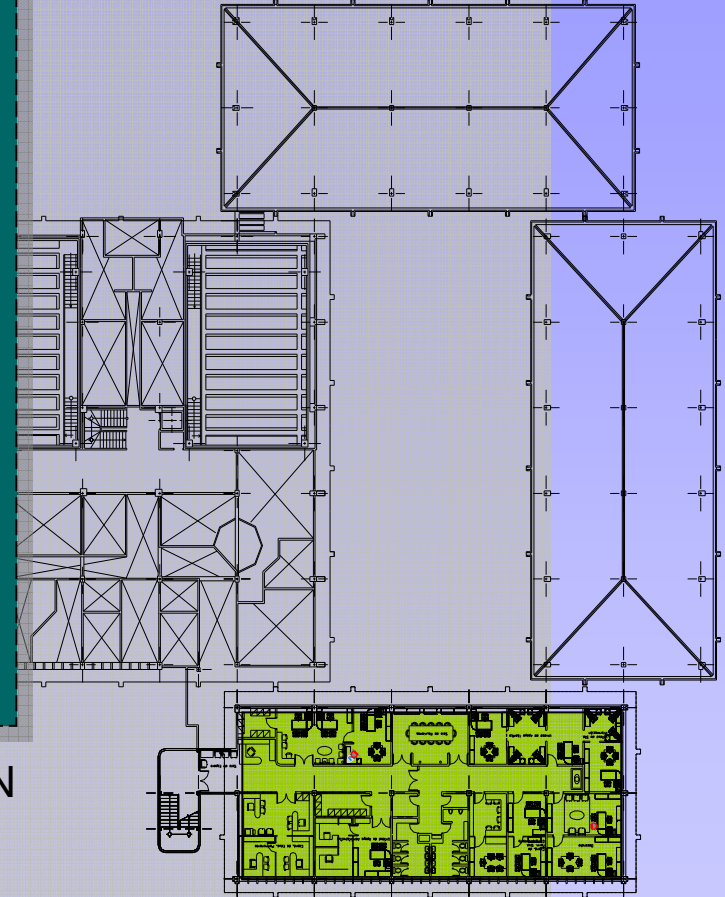
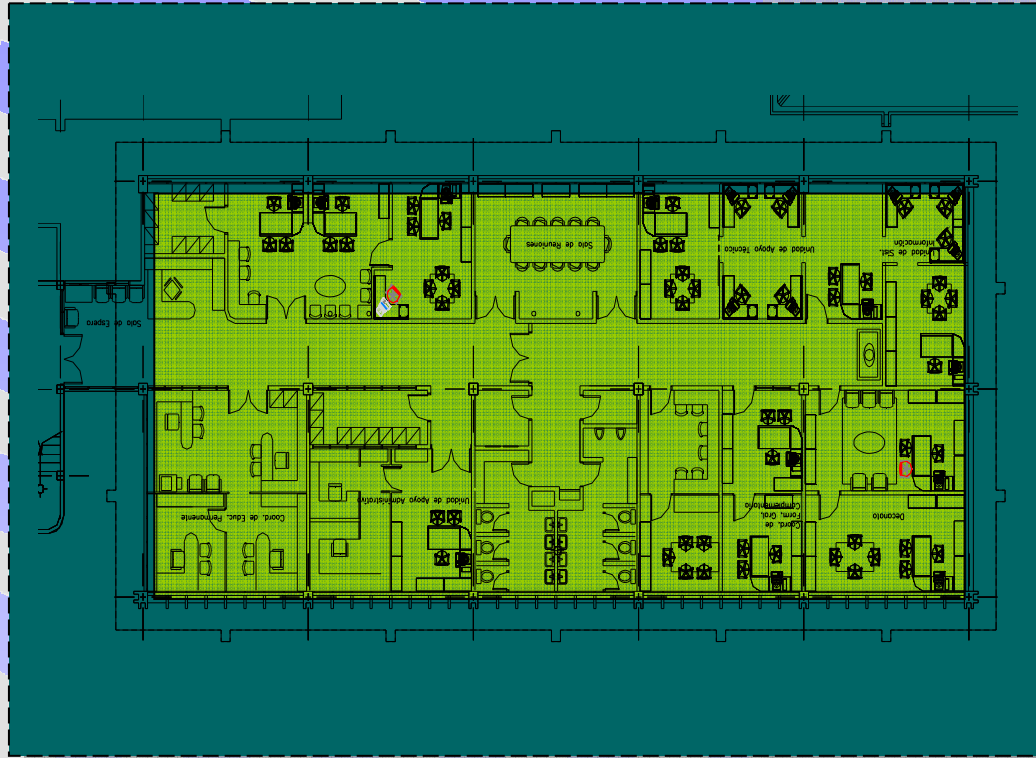
Sección de Correspondencia

Sede Sartenejas

SITUACION PROPUESTA

Reestructuración Edificio Comunicaciones



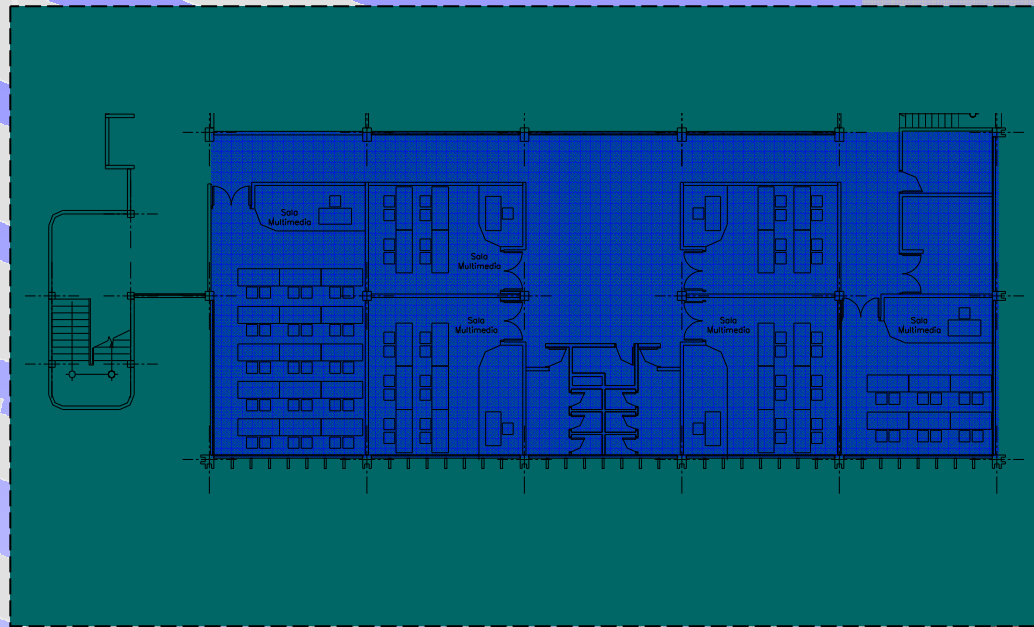


ACONDICIONAMIENTO DECANATO DE EXTENSION

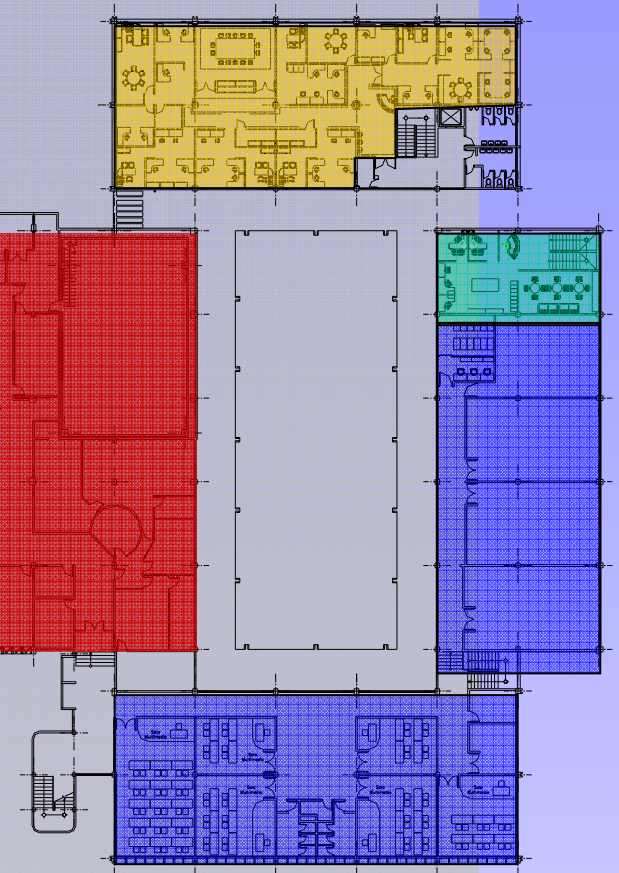
Sede Sartenejas

Reestructuración Edificio Comunicaciones

PROYECTOS EN DESARROLLO



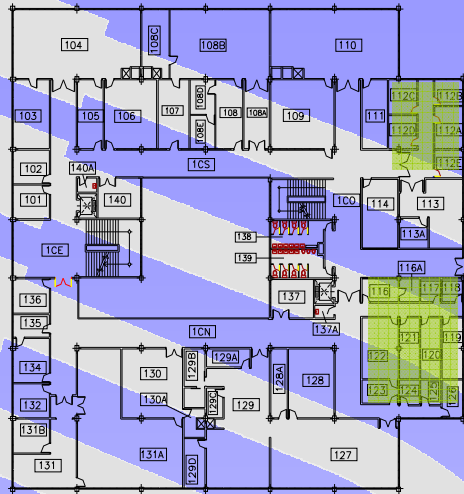
SALAS MULTIMEDIA



Sede Sartenejas

Reestructuración Edificio Comunicaciones

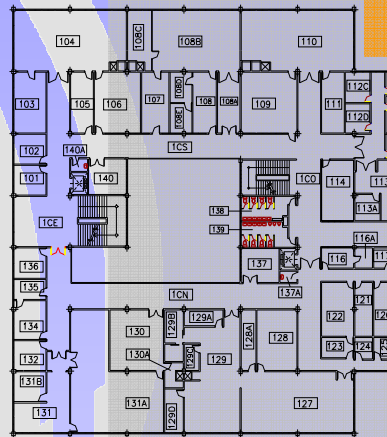
PROYECTOS EN DESARROLLO



**Situación Actual
Edif. Química y Procesos**



**Situación Propuesta
Edif. Aulas**



Expansión Laboratorios

Planta Piloto

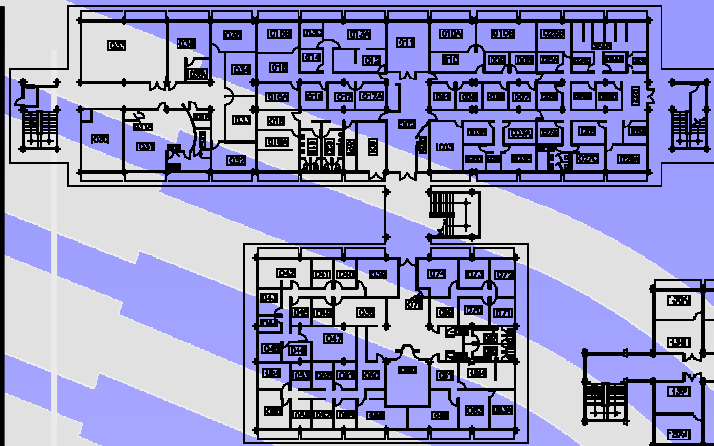
Desarrollo

Microbiología

Análisis de Alimentos

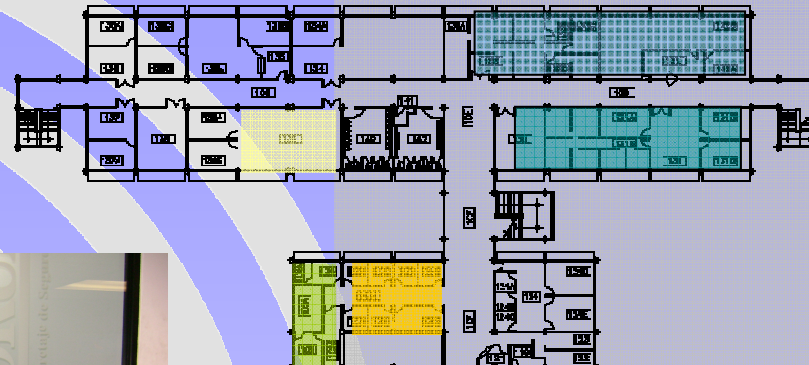
Sede Sartenejas

Reubicación Dpto. Procesos Biológicos y Bioquímicos



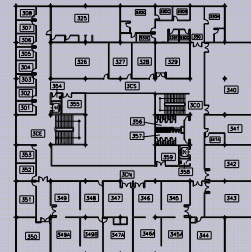
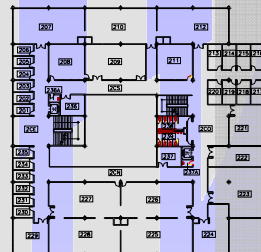
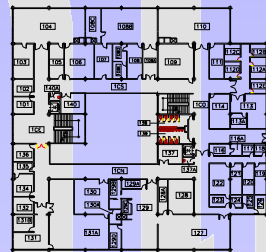
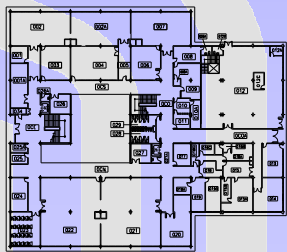
Sede Sartenejas

Situación Propuesta CB2



Reestructuración Edificio Ciencias Básicas 2

PROYECTOS EN DESARROLLO



Sede Sartenejas



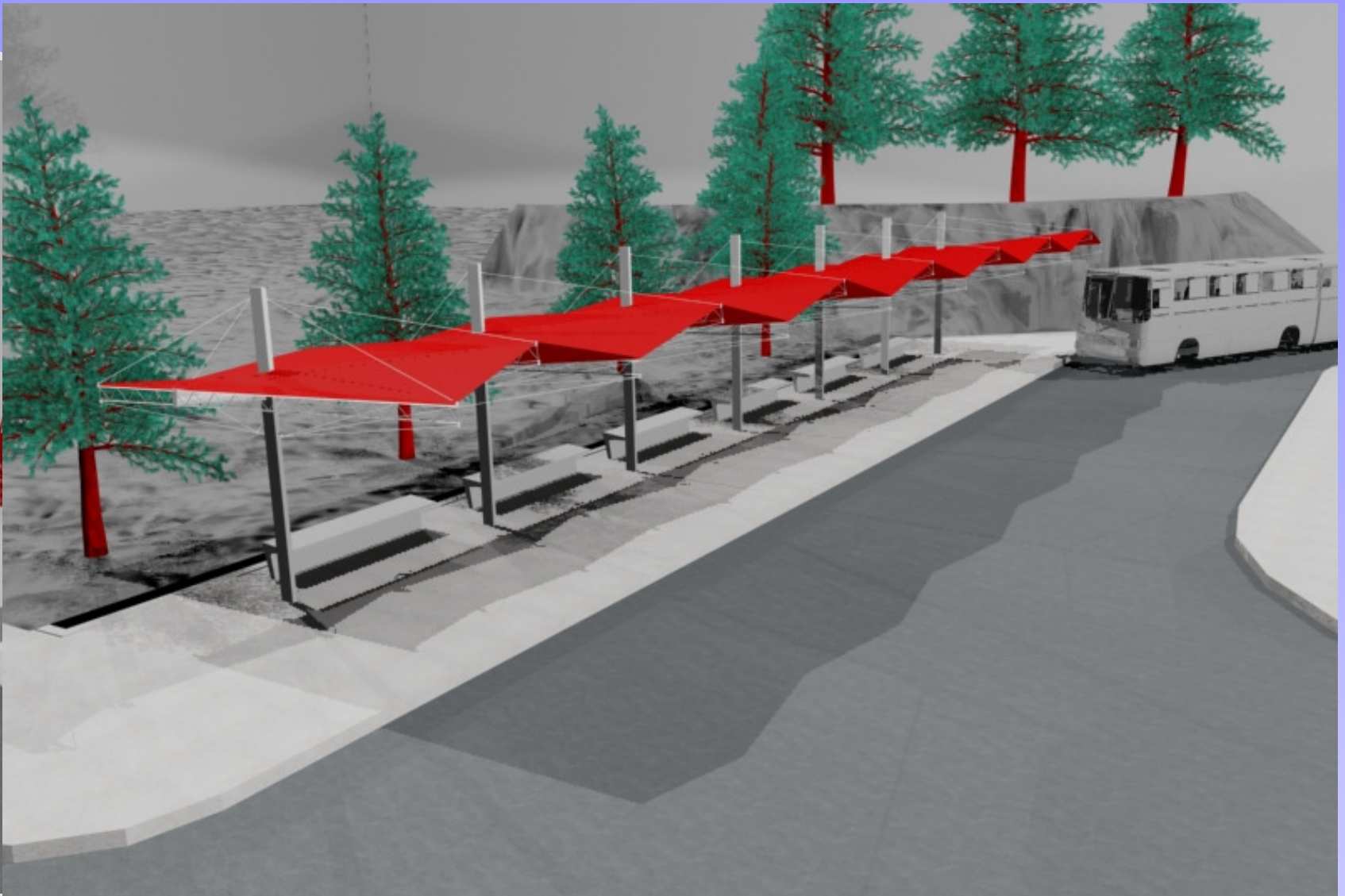
Reestructuración Edificio Química y Procesos



Sede Sartenejas

Proyecto: Centro de Biodiversidad Marina

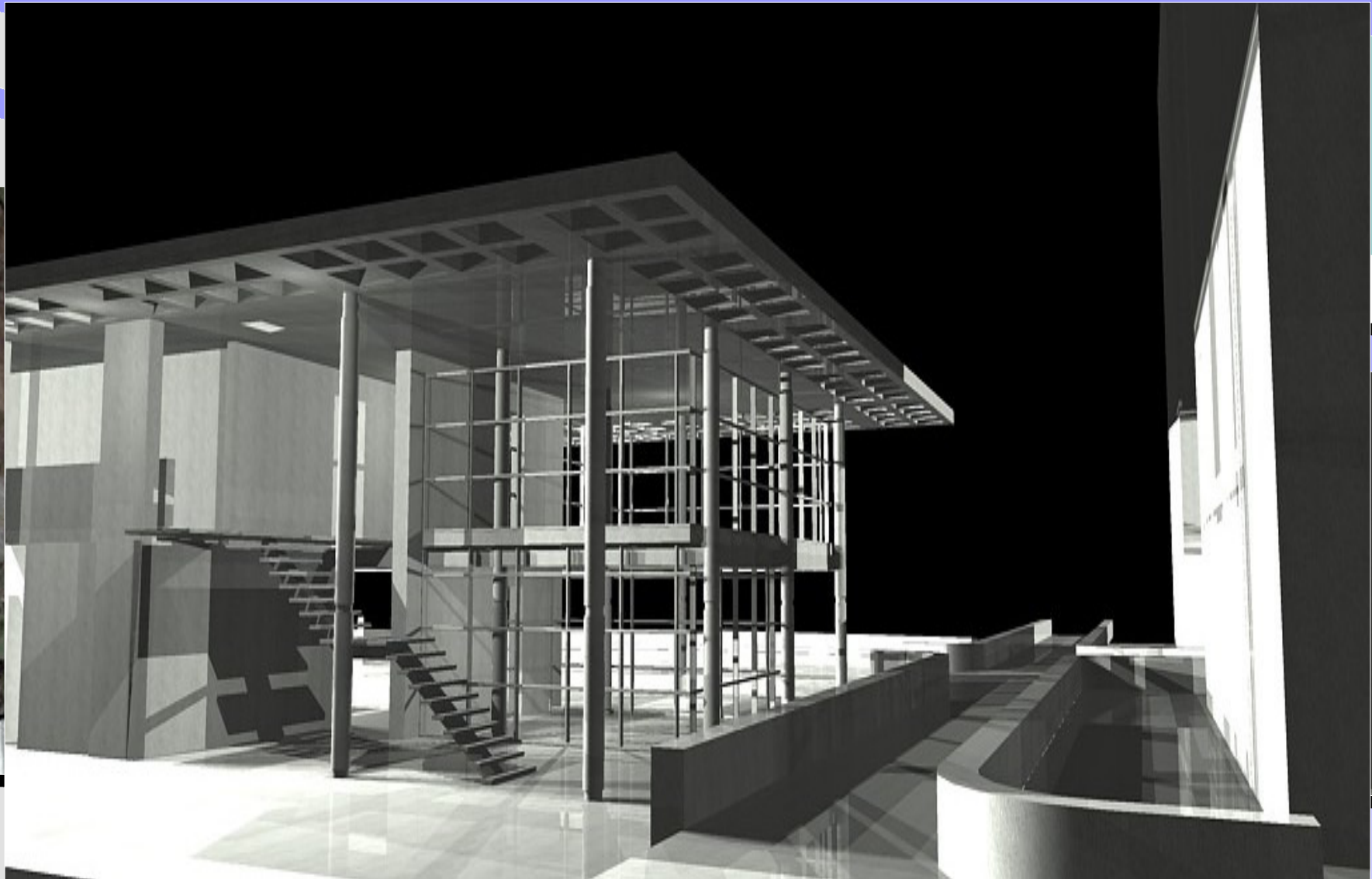
51



Sede Sartenejas

Sistemas de Paradas de Autobuses

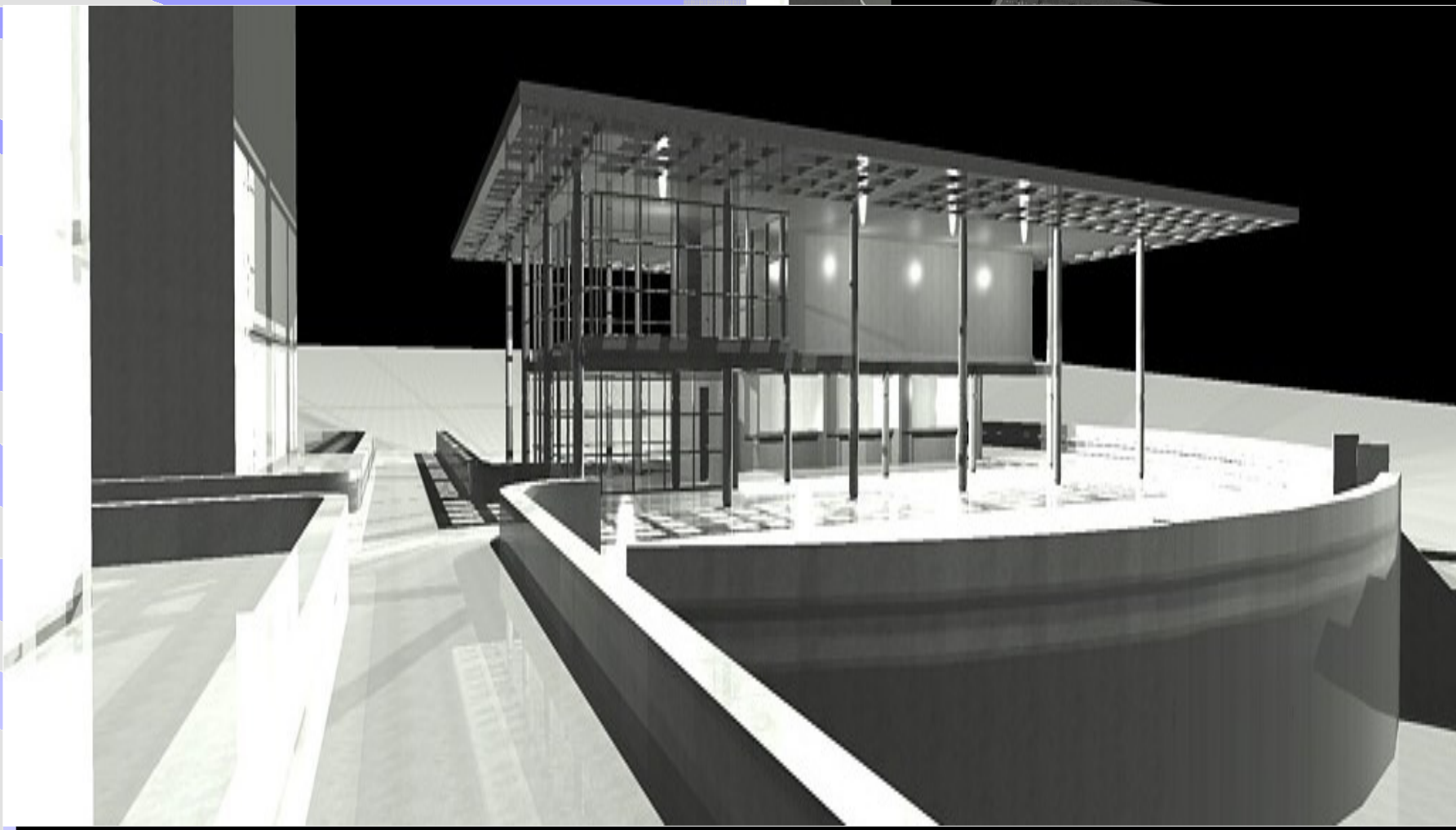
PROYECTOS DE NUEVAS EDIFICACIONES



Sede Sartenejas

Centro de Servicios de Aulas

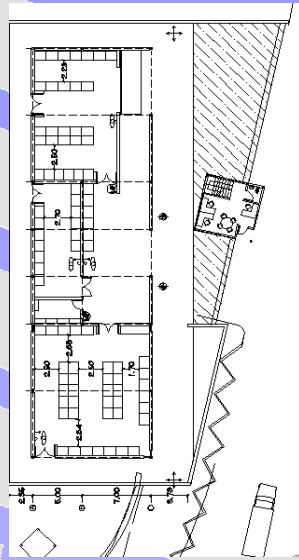
PROYECTOS DE NUEVAS EDIFICACIONES



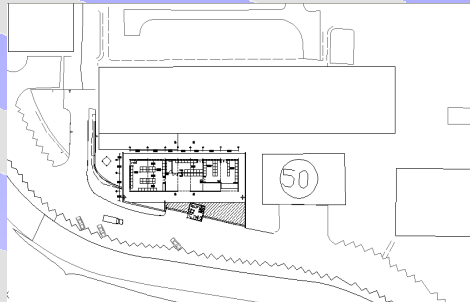
Sede Sartenejas

Centro de Servicios de Aulas

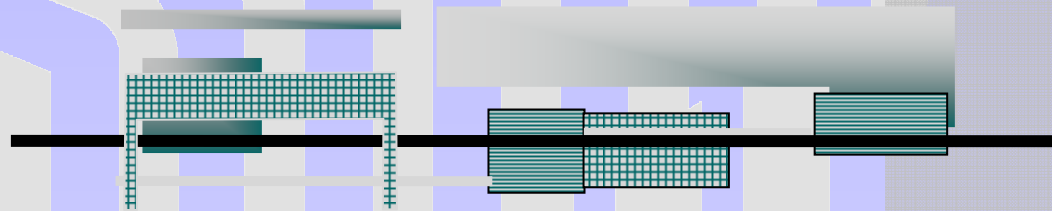
PROYECTOS DE NUEVAS EDIFICACIONES



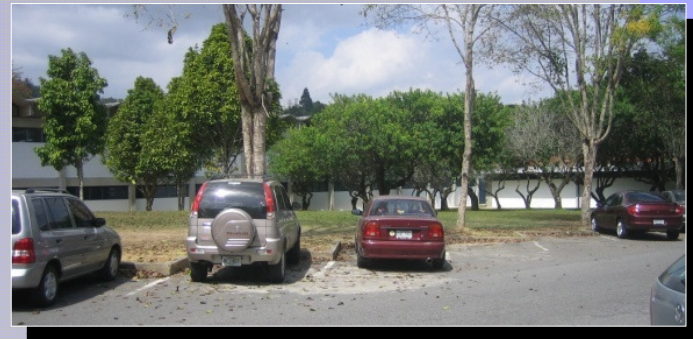
MTE



ALM



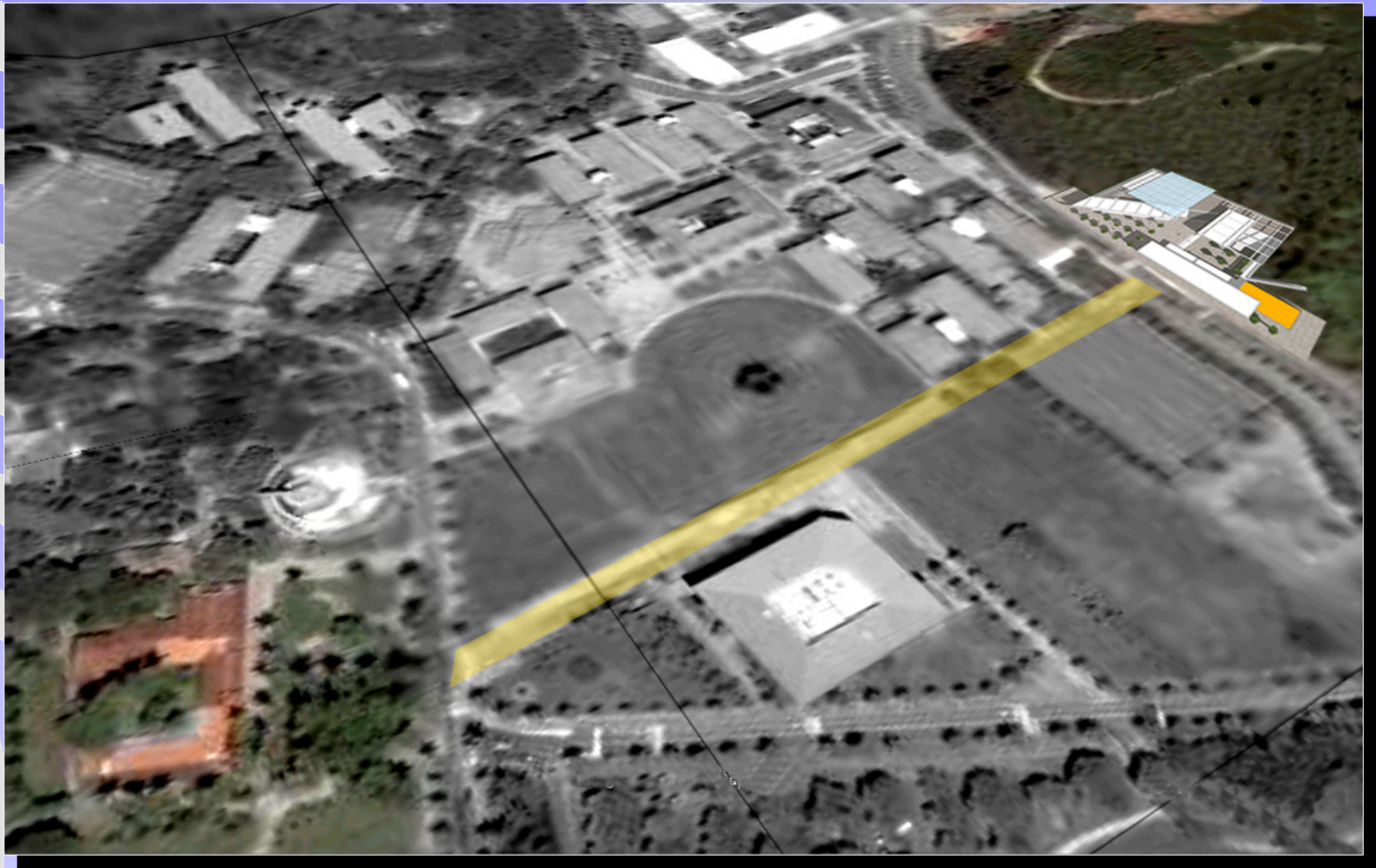
Sede Sartenejas



FOP

Proyecto Almacén de Materiales Peligrosos

PROYECTOS DE NUEVAS EDIFICACIONES



Sede Sartenejas

Centro de Servicios Estudiantiles

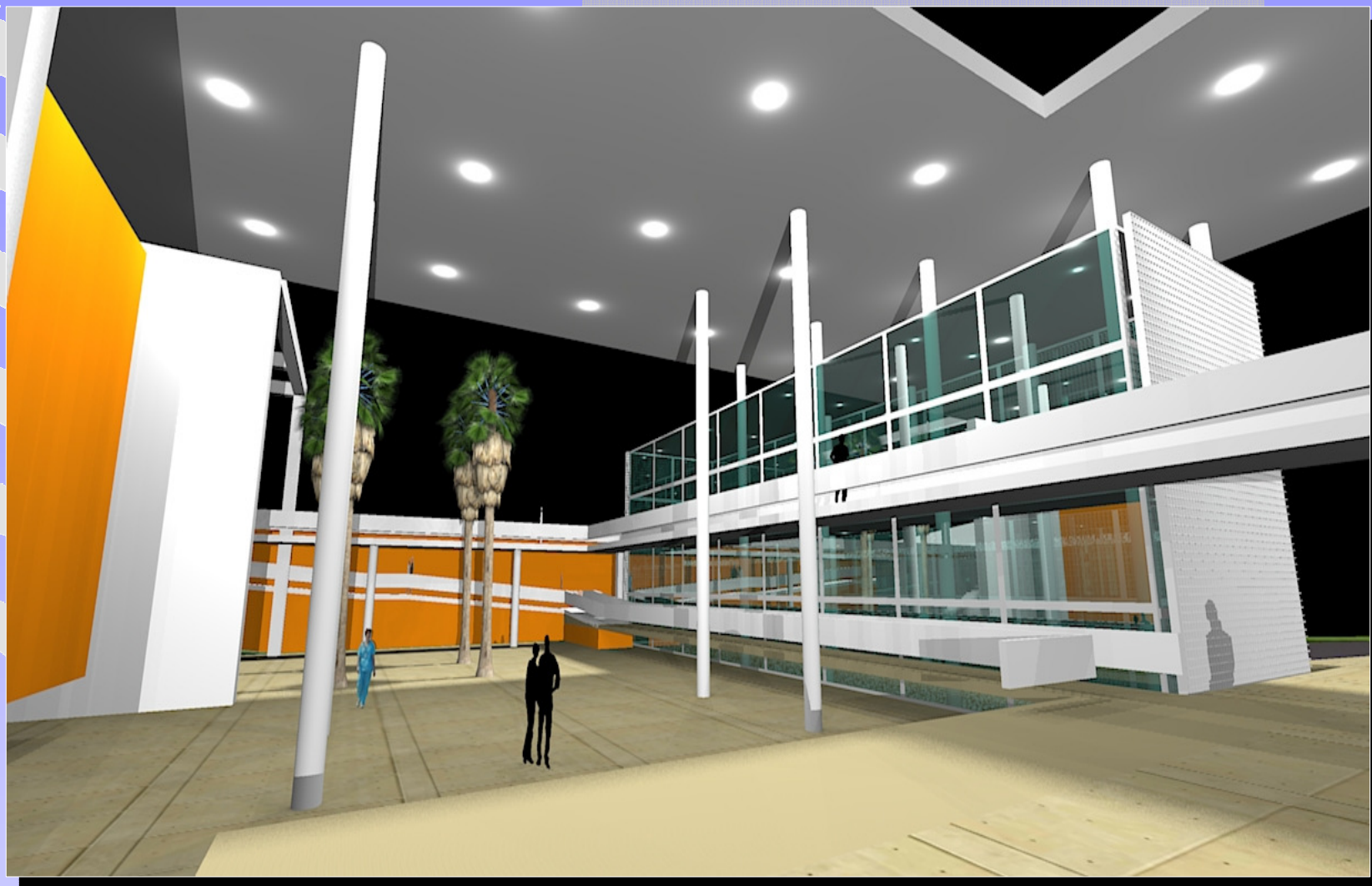
PROYECTOS DE NUEVAS EDIFICACIONES



Sede Sartenejas

Centro de Servicios Estudiantiles

PROYECTOS DE NUEVAS EDIFICACIONES



Sede Sartenejas

Centro de Servicios Estudiantiles

PROYECTOS DE NUEVAS EDIFICACIONES



Sede Sartenejas

Centro de Servicios Estudiantiles

PROYECTOS DE NUEVAS EDIFICACIONES



Sede Sartenejas

Centro de Servicios Estudiantiles

PROYECTOS DE NUEVAS EDIFICACIONES



Sede Sartenejas

Centro de Servicios Estudiantiles



Sede Litoral

Sede Litoral



2005



2009

Sede Litoral

Conjunto Edificaciones Terraza

Descripción	Monto Estimados Bs. (F)
1.- Fideicomiso BANDES: Val. N° 20 a la Val. Final de Cierre de Obra de Edificaciones y Obras de Servicio:	10.873.000,00
Edif. Aulas	
Edif. Administrativo – Laboratorios Livianos	
Edif. Cafetín	
Edif. Biblioteca	
Edif. Laboratorios Pesados	
Obras de Servicio en Acometida Eléctrica	
Obras de Servicio en empotramiento Cloacas y Drenajes	
2.- Fundación Propatria 2000: Edificaciones y Obras de Servicio:	16.500.000,00
Edif. Comedor	
Edif. Auditorio	
Pasillos Techados	
Pintura fachada edificaciones	
Obras de Servicio Tanque Almacenamiento Agua	
3.- OPSU: Comedor en PB del Edif. Comedor	1.200.000,00
4.- OPSU: Sistema Aire Acondicionado Central 1ª Etapa	3.960.000,00
5.- OPSU: Mobiliario	2.220.000,00
6.- Gobernación Edo. Vargas: Vialidad 1ª Etapa	2.672.000,00
7.- OPSU: Vialidad 2ª Etapa	1.530.000,00
TOTAL RECURSOS FINANCIEROS Bs. (F)	38.955.000,00

Sede Litoral

Recursos Gestionados y Aprobados Período 2005 - 2009

Obras Ejecutadas con Recursos Ordinarios USB

Descripción	Monto Total Estimados Bs. (F)
Adecuación de Cubículos y otros en Edif. Biblioteca	500.000,00
Adecuación en Oficinas del Edif. Administrativo	200.000,00
Tratamiento de áreas Verdes en Obras Exteriores y Vialidad	500.000,00
Comedor	300.000,00
TOTAL RECURSOS INTERNOS ESTIMADOS Bs. (F)	1.500.000,00

Total recursos invertidos Planta Física Litoral Bs (F)	40.455.000,00
---	----------------------

Sede Litoral

Total General Recursos Invertidos Planta Física Litoral

Descripción del Proyecto	Total Bs. (F)
•Recursos solicitados a la OPSU:	
1.Obras Edificio Biblioteca, que incluye el Pad Mounted.	4.175.000,00
1.Instalaciones Eléctricas en Sala de Máquinas.	1.750.000,00
1.Sistema de Control de Aire Acondicionado Central.	788.000,00
1.Obras de Ventilación Forzada en Edificios: Comedor, Laboratorios Pesados y Sala de Máquinas.	295.000,00
1.Sistema de Abastecimiento de Agua, que incluye la Demolición del Tanque y la Estabilización del Talud del Cerro, cercano a edificaciones del Nivel Terraza.	1.556.000,00
TOTAL RECURSOS SOLICITADOS A LA OPSU Bs. (F)	8.564.000,00
•Recursos solicitados a la Fundación Propatria 2000:	
1.Adecuación Piso 4 Edif. Biblioteca y Cielo Raso en Comedor	600.000,00
TOTAL RECURSOS SOLICITADOS A FP2000 Bs. (F)	600.000,00
TOTAL GENERAL RECURSOS SOLICITADOS Bs. (F)	9.164.000,00

Sede Litoral

Recursos Solicitados a OPSU y Fundación Propatria
para Contratación de Obras

Caminería Techada



Paisajismo



Sistema de Riego



Cancha (Edif. 1)

Sede Litoral

Áreas Exteriores



Sede Litoral

Vialidad y Estacionamientos



Sede Litoral



Comedor



Sede Litoral

Laboratorios Pesados



Sede Litoral

Biblioteca

Cafetín



Oficinas Académico-Administrativas



Comedor

Sede Litoral

Equipamiento y Mobiliario



Sede Litoral

Cercado Perimetral y Canalización de Servicios

Casa Colonial



Casa Vargas

Sede Litoral

Recuperación de Edificaciones Coloniales

